



GERALD DARMANIN
MINISTRE DE L'ACTION ET DES COMPTES PUBLICS

Communiqué de presse

Communiqué de presse

www.economie.gouv.fr

Paris, le 30 juillet 2019
N°775

SITUATION MENSUELLE BUDGÉTAIRE AU 30 JUIN 2019

Solde Le solde général d'exécution au 30 juin 2019 s'établit à - 77,3 Md€ contre - 58,9 Md€ à fin juin 2018. À ce stade de l'année, les résultats ne sont pas significatifs, notamment en raison de l'effet de la mise en œuvre du prélèvement à la source.

Dépenses Au 30 juin 2019, les dépenses du budget général atteignent 174,2 Md€ contre 171,6 Md€ au 30 juin 2018 du fait principalement de la revalorisation de la prime d'activité, tandis que les prélèvements sur recettes s'établissent à 30,2 Md€ contre 28,3 Md€ au 30 juin 2018.

Recettes Au 30 juin 2019, les recettes du budget général (nettes des remboursements et dégrèvements) s'établissent à 143,8 Md€ contre 159,4 Md€ à fin juin 2018.

Les recettes fiscales nettes à fin juin 2019 sont en baisse de 16,6 Md€ par rapport à fin juin 2018. Cette baisse s'explique principalement par la mise en œuvre du prélèvement à la source qui modifie le rythme infra-annuel des décaissements et des encaissements d'impôt sur le revenu. Par ailleurs, les recettes nettes de taxe sur la valeur ajoutée sont en baisse de 11,4 Md€ par rapport à fin juin 2018 du fait de l'augmentation inscrite en loi de finances initiale pour 2019 des transferts aux organismes de sécurité sociale.

À fin juin 2019, les recettes non fiscales sont en hausse de 0,9 Md€ par rapport au 30 juin 2018.

Comptes spéciaux Le solde des comptes spéciaux s'établit à - 16,7 Md€ au 30 juin 2019 contre - 18,4 Md€ à fin juin 2018 en raison notamment de l'amélioration du solde des comptes d'affectation spéciale « Participations financières de l'Etat » et « Avances à divers services de l'Etat ou organismes gérant des services publiques », sous l'effet pour ce dernier de la baisse du besoin d'avances de l'Agence de services et de paiement (ASP).

Contact presse : Cabinet de Gérald DARMANIN : 01 53 18 45 03 presse.macp@cabinets.finances.gouv.fr

La situation du budget de l'État

Au 30 juin 2019

Adresses Internet : <http://www.economie.gouv.fr/situation-mensuelle-budgetaire-au-30-juin-2019>

Ou : <http://www.performance-publique.budget.gouv.fr/ressources-documentaires/documentation-budgetaire/la-situation-mensuelle-du-budget-de-letat.html>

Solde Le solde général d'exécution au 30 juin 2019 s'établit à -77,3 Md€ contre -58,9 Md€ à fin juin 2018.

Dépenses Les dépenses du budget général atteignent 174,2 Md€ contre 171,6 Md€ au 30 juin 2018, tandis que les prélèvements sur recettes s'établissent à 30,2 Md€ contre 28,3 Md€ au 30 juin 2018.

Recettes Au 30 juin 2019, les recettes du budget général (nettes des remboursements et dégrèvements) s'établissent à 143,8 Md€ contre 159,4 Md€ à fin juin 2018.

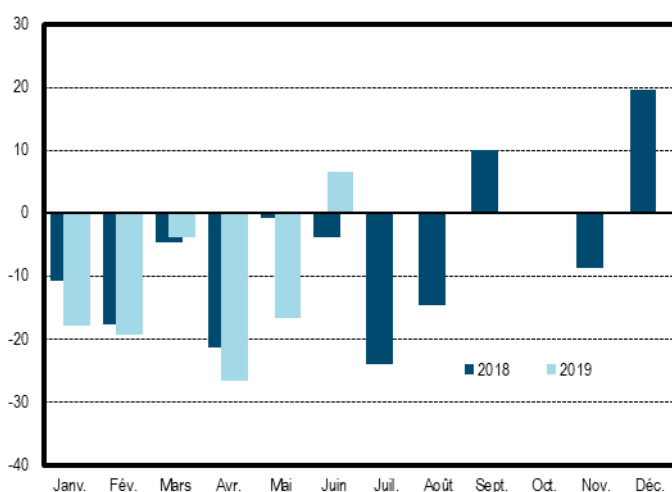
Solde (hors FMI)

en millions d'euros	2017	2018	Niveau à la fin juin			juin 19 / juin18
			2017	2018	2019	
Solde du budget général	-73 348	-76 906	-41 349	-40 464	-60 610	
Dépenses (budget général et prélèvements sur recettes)	386 935	390 692	201 504	199 902	204 384	2,2%
Recettes (nettes des remboursements et dégrèvements)	313 589	313 771	160 155	159 438	143 774	-9,8%
Solde des comptes spéciaux	5 530	823	-20 913	-18 402	-16 728	
dont avances aux collectivités territoriales	161	581	-19 513	-19 698	-20 881	
Solde des budgets annexes*	150	82				
Solde général d'exécution	-67 668	-76 002	-62 262	-58 865	-77 338	

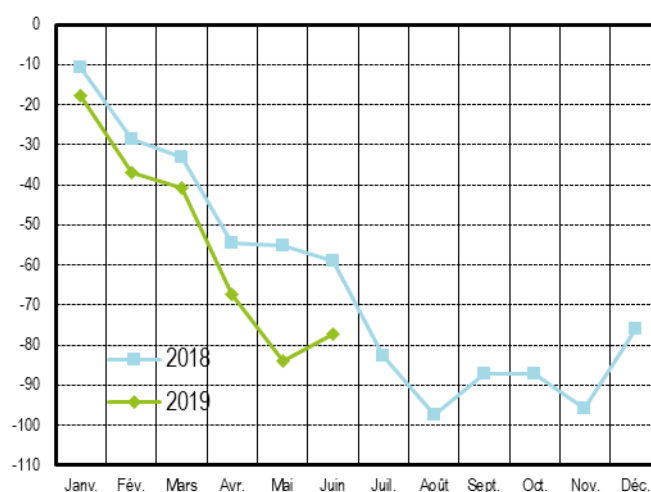
* Le solde général d'exécution présenté dans la loi de règlement intègre désormais le solde des deux budgets annexes.

Solde d'exécution (en milliards d'euros)

valeurs mensuelles



cumul depuis le début de l'année



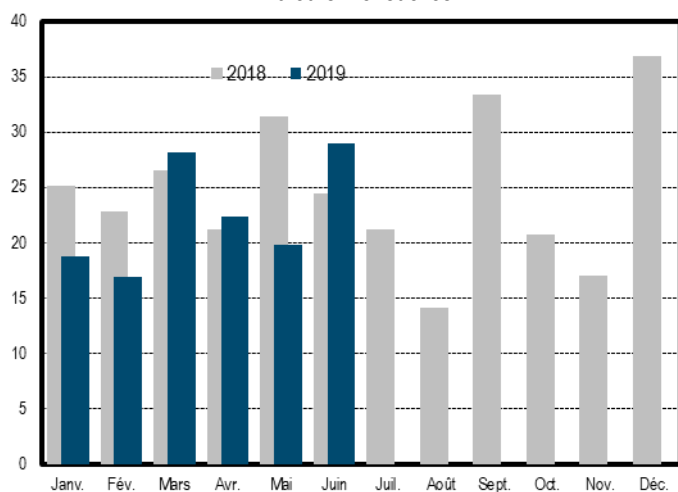
Recettes (nettes des remboursements & dégrèvements)

en millions d'euros	Exécution	LFI	Niveaux à la fin juin		Variations à la fin juin	
	2018	2019	2018	2019	Périmètre courant	Périmètre constant
Recettes fiscales - nettes ⁽¹⁾	295 392	273 532	151 787	135 188	-10,9%	-3,2%
Impôt sur le revenu – net ⁽²⁾	73 010	76 139	45 862	32 369	-29,4%	-29,4%
Impôt sur les sociétés – net ⁽¹⁾⁽³⁾	27 386	31 445	10 886	11 847	8,8%	8,8%
Taxe intérieure de consommation sur les produits énergétiques (TICPE)	13 678	13 245	5 263	5 398	2,6%	4,1%
Taxe sur la valeur ajoutée (TVA) – nette ⁽¹⁾	156 729	129 182	76 300	64 932	-14,9%	5,5%
Autres recettes fiscales – nettes ⁽¹⁾	24 589	23 521	13 476	20 641	53,2%	-8,0%
Recettes non fiscales	13 886	12 487	6 570	7 500	14,2%	20,8%
Recettes du budget général (hors fonds de concours)	309 278	286 019	158 356	142 688	-9,9%	-0,2%
Fonds de concours	4 508	5 337	1 081	1 086	0,4%	0,4%
Recettes du budget général (yc fonds de concours)	313 786	291 356	159 438	143 774	-9,8%	0,0%

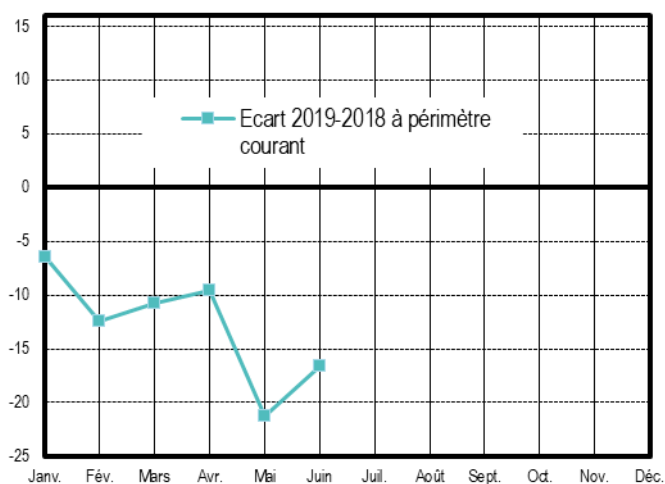
(1) Recettes nettes des remboursements et des dégrèvements ; (2) Recettes d'impôt sur le revenu nettes des remboursements et des dégrèvements ; (3) Hors CSB

Recettes fiscales nettes (en milliards d'euros)

valeurs mensuelles

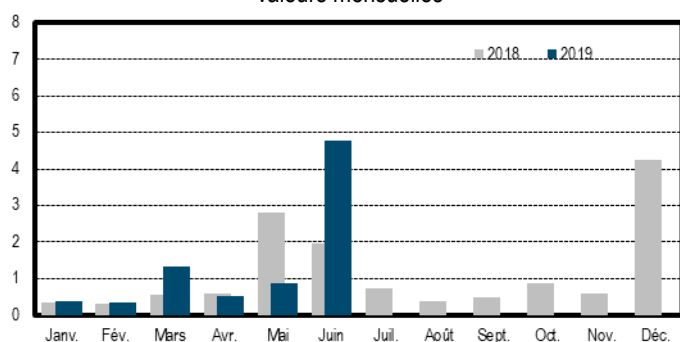


écart 2019-2018 (cumul depuis le début de l'année)

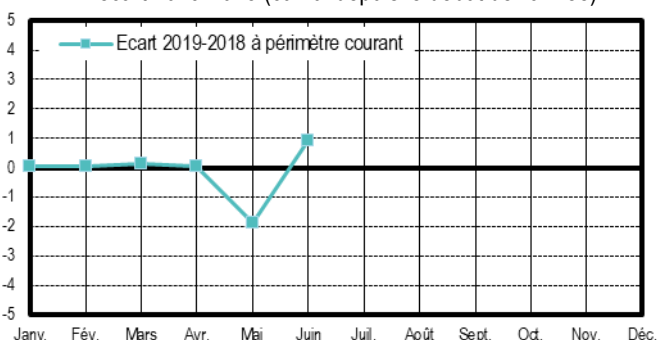


Recettes non fiscales (en milliards d'euros)

valeurs mensuelles



écart 2019-2018 (cumul depuis le début de l'année)

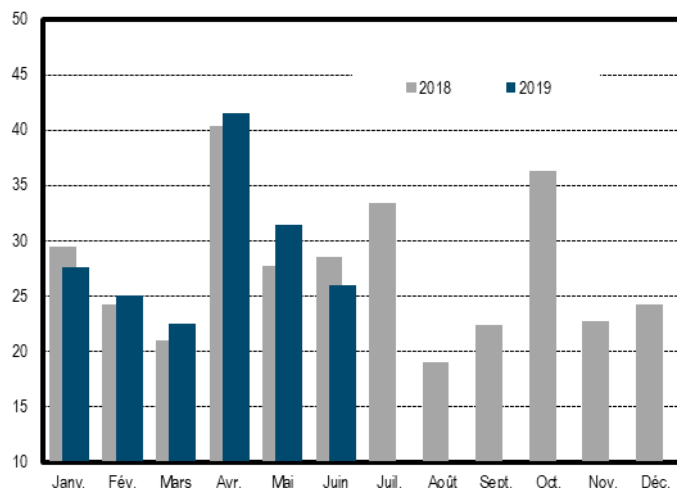


Dépenses (hors remboursements & dégrèvements)

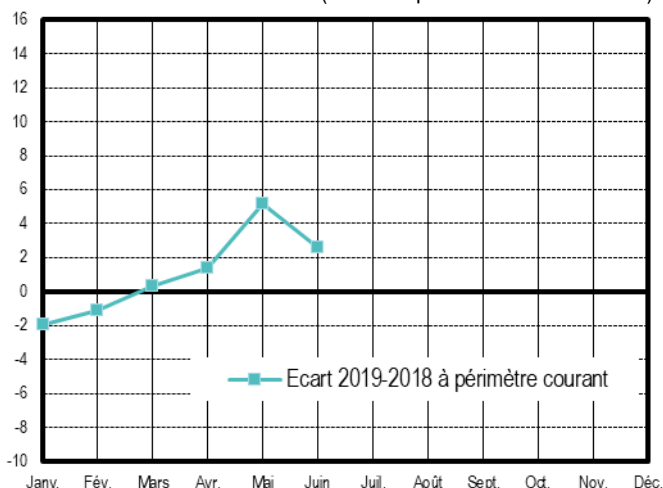
en millions d'euros	Exécution	LFI	Niveaux à la fin juin		Variations à la fin juin	
	2018	2019	2018	2019	Périmètre courant	Périmètre constant
Dotation des pouvoirs publics	992	991	992	991	0,0%	0,0%
Dépenses de personnel	129 626	131 700	65 690	66 401	1,1%	1,1%
Dépenses de fonctionnement	54 038	54 495	27 764	26 381	-5,0%	-4,4%
Charges de la dette de l'État	41 541	42 152	20 149	20 648	2,5%	2,5%
Dépenses d'investissement	11 811	13 539	5 827	6 206	6,5%	6,5%
Dépenses d'intervention	90 170	88 374	50 275	52 651	4,7%	5,0%
Dépenses d'opérations financières	1 544	1 417	882	894	1,4%	1,4%
Dépenses du budget général	329 722	332 667	171 577	174 173	1,5%	1,7%
Prélèvements sur recettes au profit des collectivités territoriales	40 325	40 575	18 099	17 710	-2,1%	-2,1%
Prélèvement sur recettes au profit de l'Union européenne	20 645	21 443	10 225	12 502	22,3%	22,3%
Prélèvements sur recettes	60 970	62 018	28 324	30 212	6,7%	6,7%
Dépenses du budget général et prélèvements sur recettes	390 692	400 023	199 902	204 384	2,2%	2,41%

Dépenses du budget général (en milliards d'euros)

valeurs mensuelles



écart 2019-2018 (cumul depuis le début de l'année)



en millions d'euros	2017			2018			2019
	LFI	LFR2	EXE	LFI	LFR	EXE	LFI
Dépenses	385 530	388 034	386 935	389 871	390 725	390 692	400 023
Prélèvements sur recettes	63 064	60 796	60 161	60 259	60 783	60 970	62 018
Dépenses du budget général	322 466	327 238	326 775	329 612	329 942	329 722	338 004
- dont dépenses financées hors fonds de concours	318 536	323 308	322 638	326 280	326 360	325 214	332 667
Recettes	310 783	308 692	313 587	303 169	310 520	313 786	291 356
Recettes fiscales nettes	292 348	291 322	295 633	286 605	293 329	295 392	273 532
Recettes non fiscales	14 505	13 440	13 818	13 232	13 609	13 886	12 487
Fonds de concours	3 930	3 930	4 136	3 332	3 582	4 508	5 337
Solde des comptes spéciaux	5 412	5 209	5 530	1 021	160	823	985
Dont avances aux collectivités territoriales	437	911	161	489	489	581	-15
Solde des budgets annexes*	15	25	150	8	25	82	4
Solde général d'exécution	-69 320	-74 107	-67 668	-85 673	-80 021	-76 002	-107 678
Pour mémoire : remboursements et dégrèvements	108 834	113 282	112 573	119 968	124 615	125 727	135 883