



GERALD DARMANIN
MINISTRE DE L'ACTION ET DES COMPTES PUBLICS

Communiqué de presse

Communiqué de presse

www.economie.gouv.fr

Paris, le 8 décembre 2017
N°130

SITUATION MENSUELLE BUDGÉTAIRE AU 31 OCTOBRE 2017

- Solde** Le solde général d'exécution au 31 octobre 2017 s'établit à -77,1 Md€ contre -85,5 Md€ à fin octobre 2016, soit une amélioration de 8,4 Md€.
- Dépenses** Les dépenses (budget général et prélèvements sur recettes) atteignent 328,3 Md€ contre 318,3 Md€ au 31 octobre 2016. Cette évolution reflète notamment la part de la recapitalisation de l'entreprise Areva financée sur crédits budgétaires pour 1,5 Md€ à la suite de la publication du décret d'avance du 20 juillet, ainsi que la hausse des dépenses des ministères prise en compte dans la prévision pour 2017 présentée dans le deuxième projet de loi de finances rectificative pour 2017.
- Recettes** Au 31 octobre 2017, les recettes du budget général (nettes des remboursements et dégrèvements) s'établissent à 260,1 Md€ contre 251,8 Md€ à fin octobre 2016.
Les recettes fiscales nettes sont en augmentation de 8,1 Md€ par rapport au 31 octobre 2016. Les recettes de TVA sont notamment en hausse de 5,3 Md€ par rapport à fin octobre 2016.
À fin octobre 2017, les recettes non fiscales ressortent à un niveau comparable à celui constaté l'an dernier à la même période de l'année.
- Comptes spéciaux** Le solde des comptes spéciaux s'établit à -8,9 Md€ à fin octobre 2017 contre -19,0 Md€ à fin octobre 2016. Cette amélioration résulte, d'une part, du reversement par la Coface du solde du compte de gestion des procédures d'aide au commerce extérieur (cette activité étant reprise par la BPI depuis le 1^{er} janvier 2017), ce versement étant imputé en recette du nouveau compte de commerce « *Soutien financier au commerce extérieur* », et, d'autre part, d'un décalage calendaire des remboursements de l'Agence de services et de paiement (ASP) au titre du préfinancement des aides communautaires de la politique agricole commune.

Contact presse : Cabinet de Gérald DARMANIN : 01 53 18 45 03 presse.macp@cabinets.finances.gouv.fr

La situation du budget de l'État

Au 31 octobre 2017

Adresses Internet : <http://www.economie.gouv.fr/situation-mensuelle-budgetaire-au-30-octobre-2017>

Ou : <http://www.performance-publique.budget.gouv.fr/ressources-documentaires/documentation-budgetaire/la-situation-mensuelle-du-budget-de-letat.html>

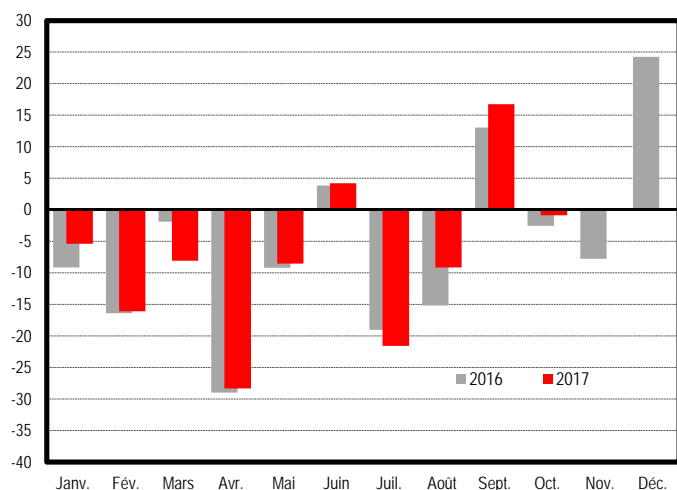
- Solde** Le solde général d'exécution au 31 octobre 2017 s'établit à -77,1 Md€ contre -85,5 Md€ à fin octobre 2016.
- Dépenses** Les dépenses (budget général et prélèvements sur recettes) atteignent 328,3 Md€ contre 318,3 Md€ au 31 octobre 2016.
- Recettes** Au 31 octobre 2017, les recettes du budget général (nettes des remboursements et dégrèvements) s'établissent à 260,1 Md€ contre 251,8 Md€ à fin octobre 2016.

Solde (hors FMI)

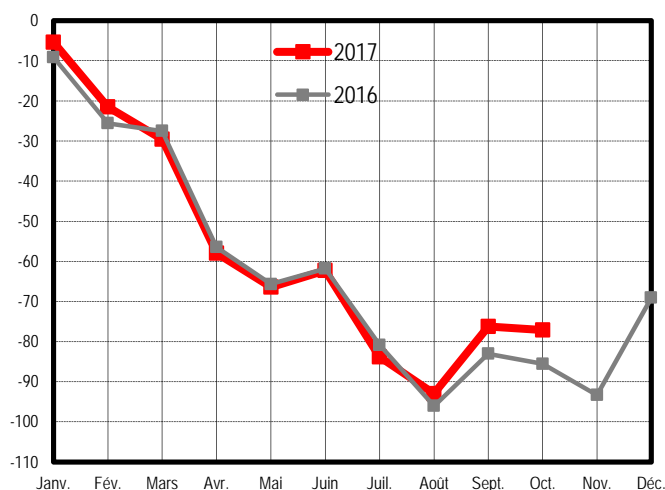
en millions d'euros	2015	2016	Niveau à la fin octobre			octobre 17 / octobre 16
			2015	2016	2017	
Solde du budget général	-72 149	-75 851	-71 711	-66 560	-68 259	
Dépenses (budget général et prélèvements sur recettes)	371 805	379 818	314 974	318 318	328 338	3,1%
Recettes (nettes des remboursements et dégrèvements)	299 656	303 967	243 263	251 758	260 080	3,3%
Solde des comptes spéciaux	1 624	6 795	-4 486	-18 979	-8 877	
dont avances aux collectivités territoriales	74	1 381	-2 502	-6 985	-5 575	
Solde général d'exécution (hors budgets annexes)	-70 524	-69 056	-76 197	-85 539	-77 135	

Solde d'exécution (en milliards d'euros)

valeurs mensuelles



cumul depuis le début de l'année



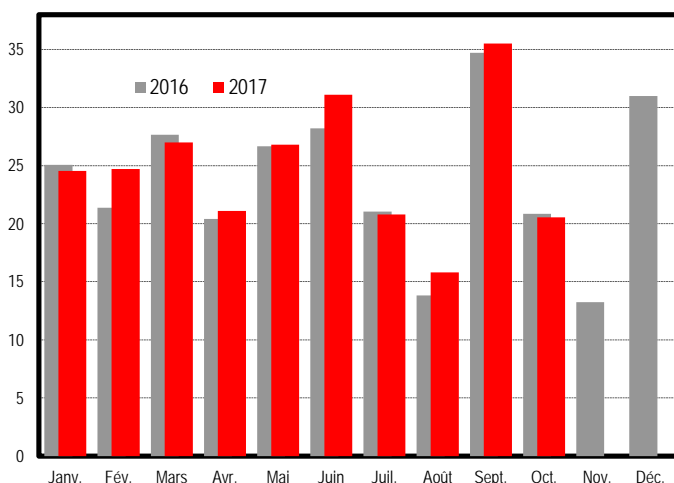
Recettes (nettes des remboursements & dégrèvements)

en millions d'euros	Exécution	LFI	Niveaux à la fin octobre		Variations à la fin octobre	
	2016	2017	2016	2017	Périmètre courant	Périmètre constant
Recettes fiscales - nettes ⁽¹⁾	284 097	292 348	239 859	247 995	3,4%	3,1%
Impôt sur le revenu – net ⁽²⁾	71 751	73 352	64 587	65 321	1,1%	1,1%
Impôt sur les sociétés – net ^{(1) (3)}	29 990	29 127	17 116	17 716	3,5%	3,5%
Taxe intérieure de consommation sur les produits énergétiques (TICPE)	15 878	10 584	13 015	8 565	-34,2%	-34,1%
Taxe sur la valeur ajoutée (TVA) – nette ⁽¹⁾	144 439	149 266	120 605	125 938	4,4%	4,3%
Autres recettes fiscales – nettes ⁽¹⁾	22 039	30 019	24 537	30 456	24,1%	21,5%
Recettes non fiscales	16 238	14 505	8 692	8 711	0,2%	0,2%
Recettes du budget général (hors fonds de concours)	300 335	306 853	248 551	256 707	3,3%	3,0%
Fonds de concours	3 632	3 930	3 207	3 373	5,2%	5,2%
Recettes du budget général (yc fonds de concours)	303 967	310 783	251 758	260 080	3,3%	3,0%

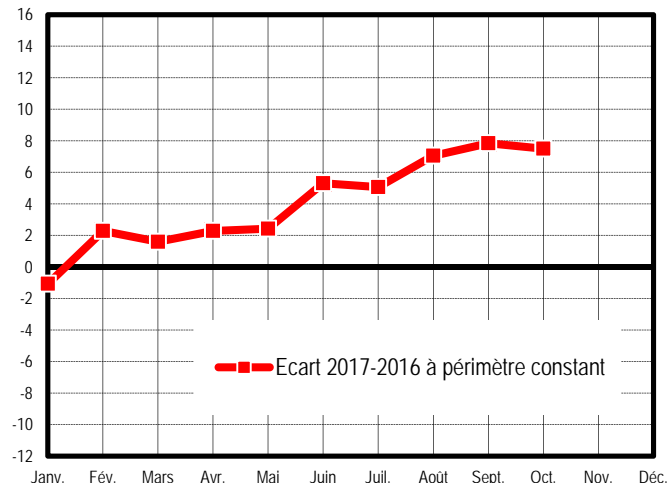
(1) Recettes nettes des remboursements et des dégrèvements ; (2) Recettes d'impôt sur le revenu nettes des remboursements et des dégrèvements ; (3) Hors CSB

Recettes fiscales nettes (en milliards d'euros)

valeurs mensuelles

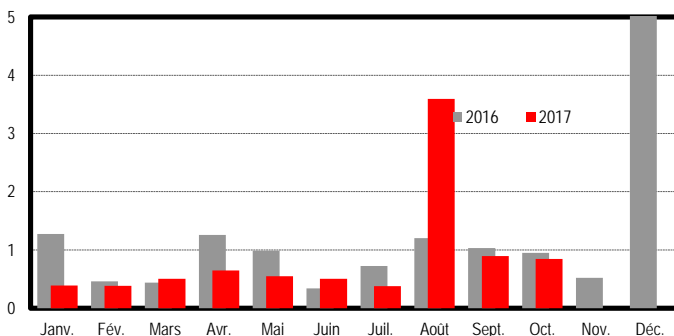


écart 2017-2016 (cumul depuis le début de l'année)

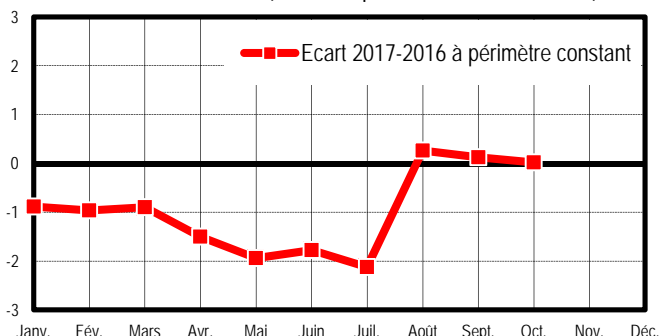


Recettes non fiscales (en milliards d'euros)

valeurs mensuelles



écart 2017-2016 (cumul depuis le début de l'année)

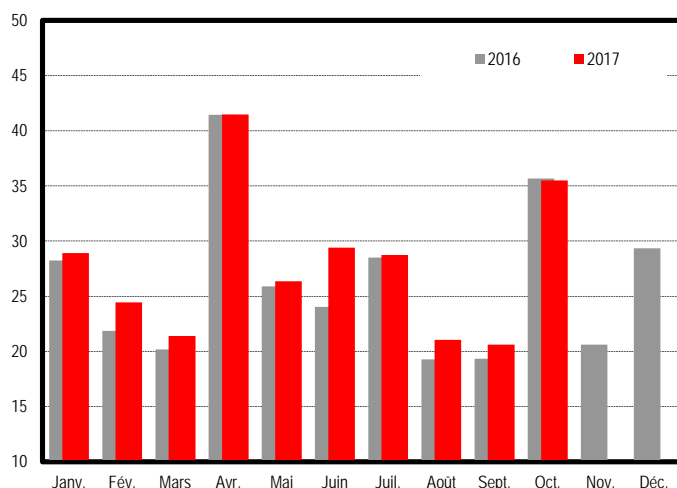


Dépenses (hors remboursements & dégrèvements)

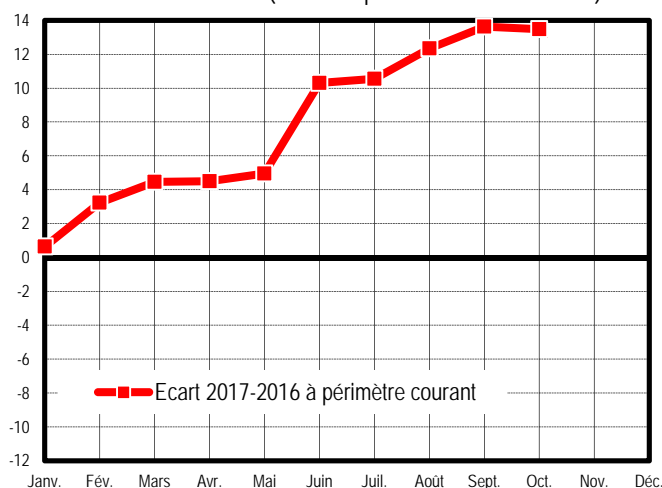
en millions d'euros	Exécution	Niveaux à la fin octobre		Variations à la fin octobre	
	2016	2016	2017	Périmètre courant	Périmètre constant
Dotation des pouvoirs publics	988	988	991	0,3%	0,3%
Dépenses de personnel	123 191	102 374	106 023	3,6%	3,6%
Dépenses de fonctionnement	52 760	42 285	46 210	9,3%	8,6%
Charges de la dette de l'État	41 447	40 326	40 464	0,3%	0,3%
Dépenses d'investissement	11 000	8 744	9 305	6,4%	6,4%
Dépenses d'intervention	83 824	68 673	73 621	7,2%	5,2%
Dépenses d'opérations financières	1 151	1 005	1 256	25,0%	25,0%
Dépenses du budget général	314 361	264 395	277 871	5,1%	4,5%
Prélèvements sur recettes au profit des collectivités territoriales	46 461	38 592	35 887	-7,0%	-6,9%
Prélèvement sur recettes au profit de l'Union européenne	18 996	15 331	14 580	-4,9%	-4,9%
Prélèvements sur recettes	65 457	53 923	50 467	-6,4%	-6,4%
Dépenses (budget général et prélèvements sur recettes)	379 818	318 318	328 338	3,1%	2,7%

Dépenses du budget général (en milliards d'euros)

valeurs mensuelles



écart 2017-2016 (cumul depuis le début de l'année)



Lois de finances – exécution (hors FMI)

en millions d'euros	2015			2016			2017
	LFI	LFR	EXE	LFI	LFR	EXE	LFI
Dépenses	371 491	372 827	371 805	380 781	381 180	379 818	385 530
Prélèvements sur recettes	71 471	70 434	70 230	67 474	65 497	65 457	63 064
Dépenses du budget général ^{(1) (2)}	300 020	302 393	301 575	313 307	315 682	314 361	322 466
- dont dépenses financées hors fonds de concours	296 096	297 569	296 462	309 736	312 111	310 729	318 536
Recettes	297 250	298 320	299 656	307 080	305 405	303 967	310 783
Recettes fiscales nettes ⁽³⁾	279 091	278 759	280 132	287 861	285 293	284 097	292 348
Recettes non fiscales	14 234	14 736	14 412	15 648	16 542	16 238	14 505
Fonds de concours	3 925	4 825	5 113	3 571	3 571	3 632	3 930
Solde des comptes spéciaux ⁽⁴⁾	-187	1 167	1 624	1 387	5 813	6 795	5 412
Dont avances aux collectivités territoriales	-216	504	74	827	827	1 381	437
Solde général d'exécution (hors budgets annexes) ⁽⁴⁾	-74 428	-73 339	-70 524	-72 314	-69 962	-69 056	-69 335
<i>Pour mémoire : remboursements et dégrèvements</i>	<i>99 475</i>	<i>101 789</i>	<i>103 185</i>	<i>100 164</i>	<i>104 757</i>	<i>103 326</i>	<i>108 834</i>

1) hors remboursements et dégrèvements (2) le montant des dépenses financées par les fonds de concours est égal, par convention, à celui des recettes encaissées à ce titre (3) nettes des remboursements et dégrèvements (4) hors FMI