



Communiqué de presse

Communiqué de presse

Paris, le 7 juillet 2017

N°36

SITUATION MENSUELLE BUDGÉTAIRE AU 31 MAI 2017

- Solde** Le solde général d'exécution au 31 mai 2017 s'établit à -66,4 Md€ contre -65,7 Md€ à fin mai 2016.
- Dépenses** Les dépenses (budget général et prélèvements sur recettes) atteignent 167,3 Md€ contre 165,3 Md€ au 31 mai 2016.
- Recettes** Au 31 mai 2017, les recettes du budget général (nettes des remboursements et dégrèvements) s'établissent à 127,8 Md€ contre 126,4 Md€ à fin mai 2016.
- Les recettes fiscales nettes sont en augmentation de 3,0 Md€ par rapport au 31 mai 2016. Les recettes de TVA sont notamment en hausse de 2,9 Md€ par rapport à fin mai 2016.
- À fin mai 2017, les recettes non fiscales sont en diminution de 1,9 Md€ par rapport au 31 mai 2016. Cette baisse résulte d'une diminution du produit des amendes prononcées par l'Autorité de la concurrence et de la non-reconduction de la recette constatée en janvier 2016 au titre des redevances d'usage des fréquences radioélectriques.
- Comptes spéciaux** Le solde des comptes spéciaux s'établit à -27,0 Md€ à fin mai 2017 contre -26,7 Md€ à fin mai 2016. Le solde des comptes spéciaux n'est pas significatif à ce stade de l'année.

La situation du budget de l'État

Au 31 mai 2017

Adresses Internet : <http://www.economie.gouv.fr/situation-mensuelle-budgetaire-au-31-mai-2017>

Ou : <http://www.performance-publique.budget.gouv.fr/ressources-documentaires/documentation-budgetaire/la-situation-mensuelle-du-budget-de-letat.html>

Solde Le solde général d'exécution au 31 mai 2017 s'établit à -66,4 Md€ contre -65,7 Md€ à fin mai 2016.

Dépenses Les dépenses (budget général et prélèvements sur recettes) atteignent 167,3 Md€ contre 165,3 Md€ au 31 mai 2016.

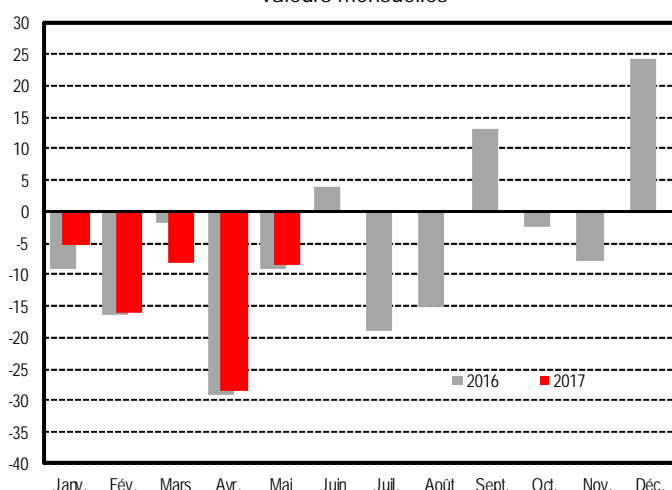
Recettes Au 31 mai 2017, les recettes du budget général (nettes des remboursements et dégrèvements) s'établissent à 127,8 Md€ contre 126,4 Md€ à fin mai 2016.

Solde (hors FMI)

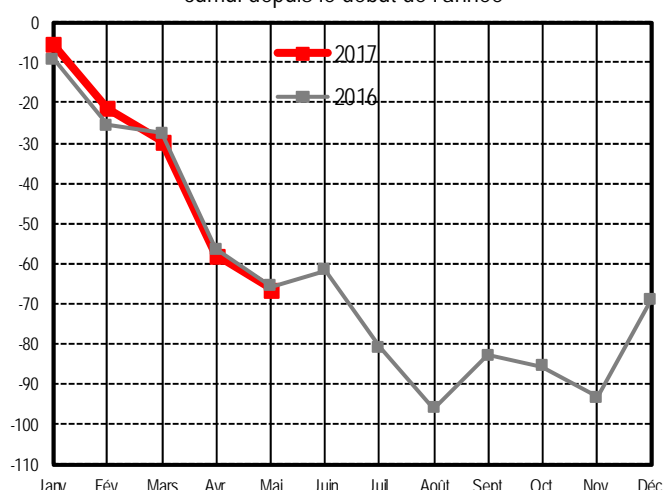
en millions d'euros	2015	2016	Niveaux à la fin mai			mai 17 / mai 16
			2015	2016	2017	
Solde du budget général	-72 149	-75 851	-42 238	-38 933	-39 479	
Dépenses (budget général et prélèvements sur recettes)	371 805	379 818	165 470	165 301	167 313	1,2%
Recettes (nettes des remboursements et dégrèvements)	299 656	303 967	123 232	126 368	127 834	1,2%
Solde des comptes spéciaux	1 624	6 795	-21 694	-26 735	-26 969	
<i>dont avances aux collectivités territoriales</i>	<i>74</i>	<i>1 381</i>	<i>-23 878</i>	<i>-24 030</i>	<i>-24 894</i>	
Solde général d'exécution (hors budgets annexes)	-70 524	-69 056	-63 933	-65 668	-66 448	

Solde d'exécution (en milliards d'euros)

valeurs mensuelles



cumul depuis le début de l'année



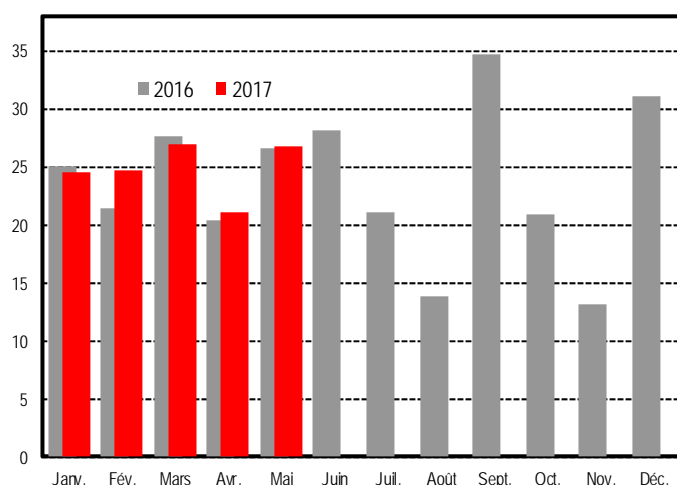
Recettes (nettes des remboursements & dégrèvements)

en millions d'euros	Exécution	LFI	Niveaux à la fin mai		Variations à la fin mai	
	2016	2017	2016	2017	Périmètre courant	Périmètre constant
Recettes fiscales - nettes ⁽¹⁾	284 097	292 348	121 186	124 187	2,5%	2,0%
Impôt sur le revenu – net ⁽²⁾	71 751	73 352	40 476	39 685	-2,0%	-2,0%
Impôt sur les sociétés – net ^{(1) (3)}	29 990	29 127	5 923	5 761	-2,7%	-2,7%
Taxe intérieure de consommation sur les produits énergétiques (TICPE)	15 878	10 584	6 116	4 015	-34,3%	-34,2%
Taxe sur la valeur ajoutée (TVA) – nette ⁽¹⁾	144 439	149 266	59 841	62 729	4,8%	4,7%
Autres recettes fiscales – nettes ⁽¹⁾	22 039	30 019	8 830	11 998	35,9%	28,2%
Recettes non fiscales	16 238	14 505	4 426	2 488	-43,8%	-43,8%
Recettes du budget général (hors fonds de concours)	300 335	306 853	125 612	126 675	0,8%	0,4%
Fonds de concours	3 632	3 930	756	1 159	53,3%	53,3%
Recettes du budget général (yc fonds de concours)	303 967	310 783	126 368	127 834	1,2%	0,7%

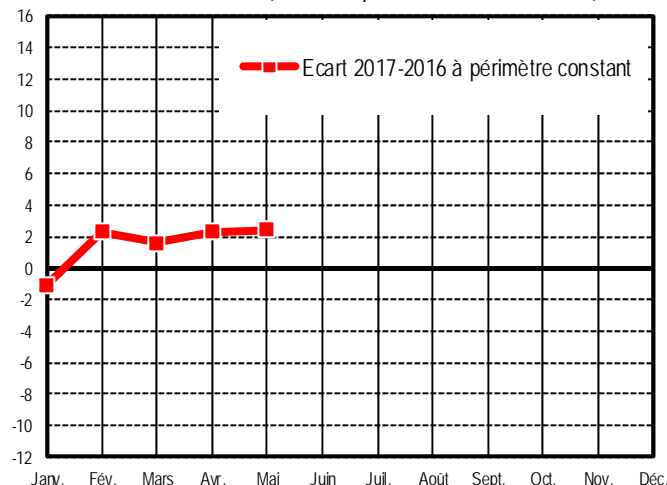
(1) Recettes nettes des remboursements et des dégrèvements ; (2) Recettes d'impôt sur le revenu nettes des remboursements et des dégrèvements ; (3) Hors CSB

Recettes fiscales nettes (en milliards d'euros)

valeurs mensuelles

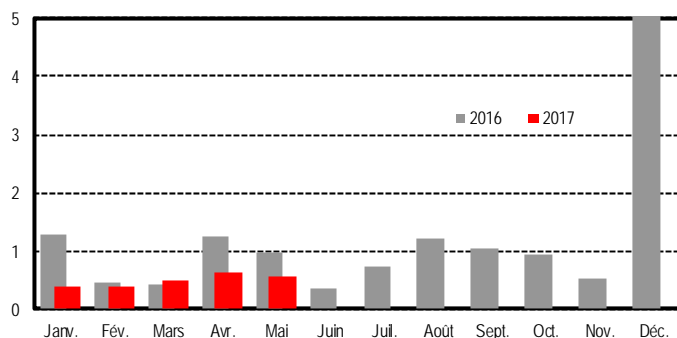


écart 2017-2016 (cumul depuis le début de l'année)

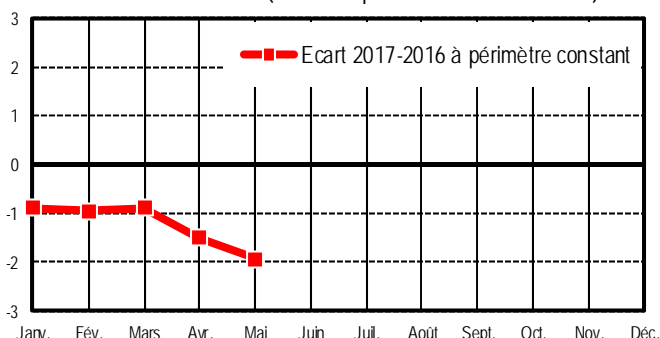


Recettes non fiscales (en milliards d'euros)

valeurs mensuelles



écart 2017-2016 (cumul depuis le début de l'année)



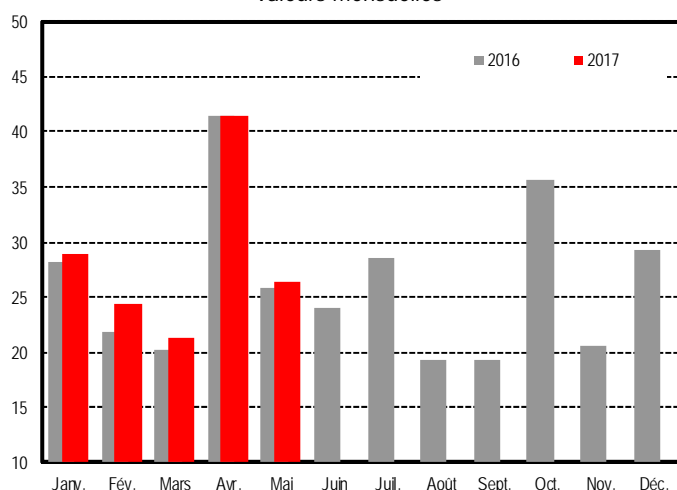
Avertissement : les pourcentages d'évolution ne sont pas significatifs lorsque le nombre figurant au dénominateur est petit et, de ce fait, ne sont pas affichés (mention « n.s. »).

Dépenses (hors remboursements & dégrèvements)

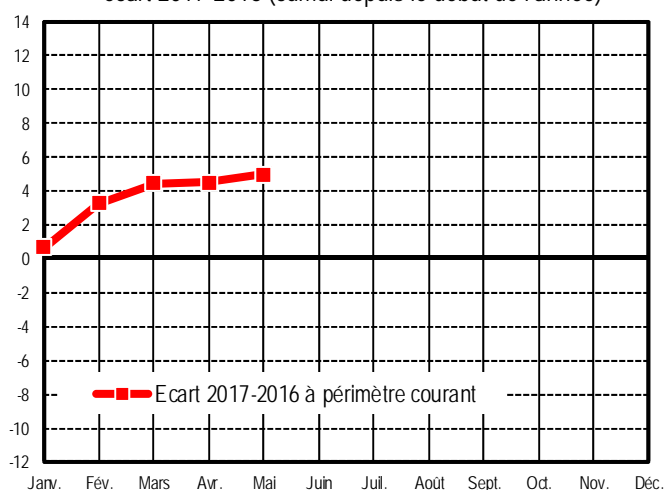
en millions d'euros	Exécution	Niveaux à la fin mai		Variations à la fin mai	
	2016	2016	2017	Périmètre courant	Périmètre constant
Dotation des pouvoirs publics	988	988	991	0,3%	0,3%
Dépenses de personnel	123 191	51 619	53 464	3,6%	3,6%
Dépenses de fonctionnement	52 760	22 124	23 358	5,6%	4,8%
Charges de la dette de l'État	41 447	20 419	20 085	-1,6%	-1,6%
Dépenses d'investissement	11 000	4 545	4 228	-7,0%	-7,0%
Dépenses d'intervention	83 824	37 169	39 558	6,4%	4,0%
Dépenses d'opérations financières	1 151	738	872	18,1%	18,1%
Dépenses du budget général	314 361	137 601	142 555	3,6%	2,8%
Prélèvement sur recettes au profit des collectivités territoriales	46 461	19 709	16 970	-13,9%	-13,8%
Prélèvement sur recettes au profit de l'Union européenne	18 996	7 990	7 789	-2,5%	-2,5%
Prélèvements sur recettes	65 457	27 699	24 759	-10,6%	-10,6%
Dépenses (budget général et prélèvements sur recettes)	379 818	165 301	167 313	1,2%	0,6%

Dépenses du budget général (en milliards d'euros)

valeurs mensuelles



écart 2017-2016 (cumul depuis le début de l'année)



Lois de finances – exécution (hors FMI)

en millions d'euros	2015			2016			2017
	LFI	LFR	EXE	LFI	LFR	EXE	LFI
Dépenses	371 491	372 827	371 805	380 781	381 180	379 818	385 530
Prélèvements sur recettes	71 471	70 434	70 230	67 474	65 497	65 457	63 064
Dépenses du budget général ^{(1) (2)}	300 020	302 393	301 575	313 307	315 682	314 361	322 466
- dont dépenses financées hors fonds de concours	296 096	297 569	296 462	309 736	312 111	310 729	318 536
Recettes	297 250	298 320	299 656	307 080	305 405	303 967	310 783
Recettes fiscales nettes ⁽³⁾	279 091	278 759	280 132	287 861	285 293	284 097	292 348
Recettes non fiscales	14 234	14 736	14 412	15 648	16 542	16 238	14 505
Fonds de concours	3 925	4 825	5 113	3 571	3 571	3 632	3 930
Solde des comptes spéciaux ⁽⁴⁾	-187	1 167	1 624	1 387	5 813	6 795	5 412
Dont avances aux collectivités territoriales	-216	504	74	827	827	1 381	437
Solde général d'exécution (hors budgets annexes) ⁽⁴⁾	-74 428	-73 339	-70 524	-72 314	-69 962	-69 056	-69 335
<i>Pour mémoire : remboursements et dégrèvements</i>	<i>99 475</i>	<i>101 789</i>	<i>103 185</i>	<i>100 164</i>	<i>104 757</i>	<i>103 326</i>	<i>108 834</i>

1) hors remboursements et dégrèvements (2) le montant des dépenses financées par les fonds de concours est égal, par convention, à celui des recettes encaissées à ce titre (3) nettes des remboursements et dégrèvements (4) hors FMI