



GERALD DARMANIN
MINISTRE DE L'ACTION ET DES COMPTES PUBLICS

Communiqué de presse

Communiqué de presse

www.economie.gouv.fr

Paris, le 16 janvier 2018
N°152

SITUATION MENSUELLE BUDGÉTAIRE AU 30 NOVEMBRE 2017

- Solde** Le solde général d'exécution au 30 novembre 2017 s'établit à -84,7 Md€ contre -93,3 Md€ à fin novembre 2016, soit une amélioration de 8,6 Md€.
- Dépenses** Les dépenses (budget général et prélèvements sur recettes) atteignent 355,3 Md€ contre 345,7 Md€ au 30 novembre 2016. Cette évolution reflète notamment la part de la recapitalisation de l'entreprise Areva financée sur crédits budgétaires pour 1,5 Md€ à la suite de la publication du décret d'avance du 20 juillet, ainsi que la hausse des dépenses des ministères prise en compte dans la prévision pour 2017 présentée dans la deuxième loi de finances rectificative pour 2017.
- Recettes** Au 30 novembre 2017, les recettes du budget général (nettes des remboursements et dégrèvements) s'établissent à 280,5 Md€ contre 265,7 Md€ à fin novembre 2016.
- Les recettes fiscales nettes sont en augmentation de 13,7 Md€ par rapport au 30 novembre 2016. Les recettes de TVA sont notamment en hausse de 6,5 Md€ par rapport à fin novembre 2016.
- À fin novembre 2017, les recettes non fiscales ressortent en hausse de 0,7 Md€ par rapport à fin novembre 2016, notamment en raison de la conclusion d'une convention judiciaire d'intérêt public entre une filiale de la banque HSBC et le Parquet national financier, qui a conduit au versement d'une amende de 0,3 Md€ en novembre 2017.
- Comptes spéciaux** Le solde des comptes spéciaux s'établit à -10,0 Md€ à fin novembre 2017 contre -13,3 Md€ à fin novembre 2016. Cette amélioration résulte, d'une part, du reversement par la Coface du solde du compte de gestion des procédures d'aide au commerce extérieur (cette activité étant reprise par la BPI depuis le 1^{er} janvier 2017), ce versement étant imputé en recette du nouveau compte de commerce « *Soutien financier au commerce extérieur* », et, d'autre part, d'un décalage calendaire des remboursements de l'Agence de services et de paiement (ASP) au titre du préfinancement des aides communautaires de la politique agricole commune. À l'inverse, le solde du compte d'avances aux collectivités territoriales ressort en dégradation par rapport à l'an dernier en raison du décalage d'un mois du versement de dégrèvements de CVAE (dégrèvement barémique), effectué en novembre en 2016 mais en décembre en 2017.

Contact presse : Cabinet de Gérald DARMANIN : 01 53 18 45 03 presse.macp@cabinets.finances.gouv.fr

La situation du budget de l'État

Au 30 novembre 2017

Adresses Internet : <http://www.economie.gouv.fr/situation-mensuelle-budgetaire-au-30-novembre-2017>

Ou : <http://www.performance-publique.budget.gouv.fr/ressources-documentaires/documentation-budgetaire/la-situation-mensuelle-du-budget-de-letat.html>

Solde Le solde général d'exécution au 30 novembre 2017 s'établit à -84,7 Md€ contre -93,3 Md€ à fin novembre 2016, soit une amélioration de 8,6 Md€.

Dépenses Les dépenses (budget général et prélèvements sur recettes) atteignent 355,3 Md€ contre 345,7 Md€ au 30 novembre 2016.

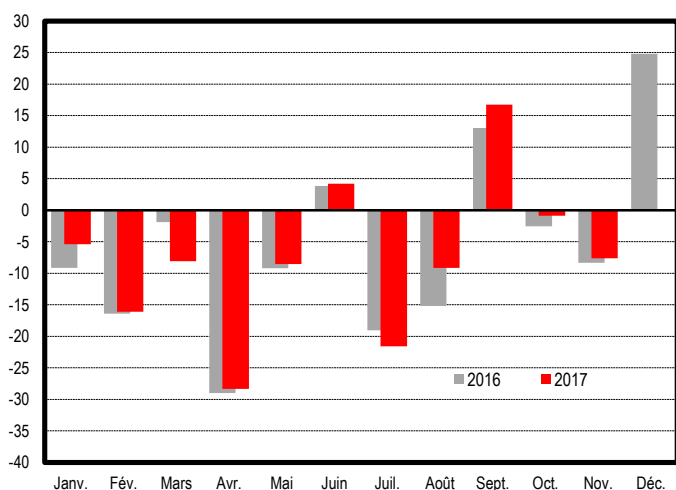
Recettes Au 30 novembre 2017, les recettes du budget général (nettes des remboursements et dégrèvements) s'établissent à 280,5 Md€ contre 265,7 Md€ à fin novembre 2016.

Solde (hors FMI)

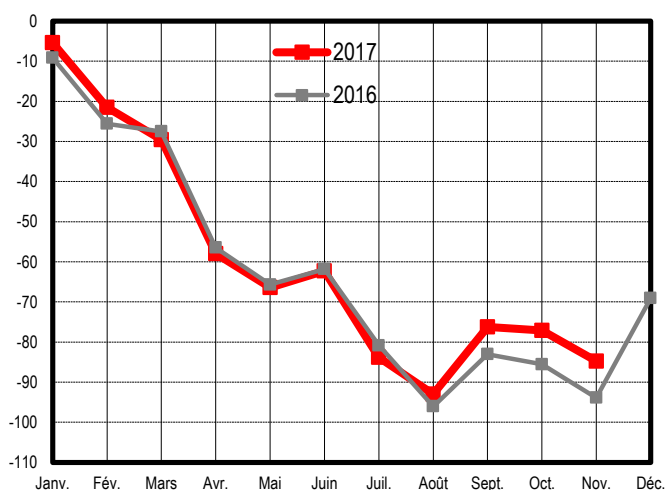
en millions d'euros	2015	2016	Niveau à la fin novembre			novembre 17 / novembre 16
			2015	2016	2017	
Solde du budget général	-72 149	-75 851	-78 285	-79 993	-74 766	
Dépenses (budget général et prélèvements sur recettes)	371 805	379 818	339 866	345 671	355 266	2,8%
Recettes (nettes des remboursements et dégrèvements)	299 656	303 967	261 582	265 678	280 500	5,6%
Solde des comptes spéciaux	1 624	6 795	-4 486	-13 331	-9 980	
dont avances aux collectivités territoriales	74	1 381	-1 652	-1 549	-6 153	
Solde général d'exécution (hors budgets annexes)	-70 524	-69 056	-82 771	-93 324	-84 745	

Solde d'exécution (en milliards d'euros)

valeurs mensuelles



cumul depuis le début de l'année



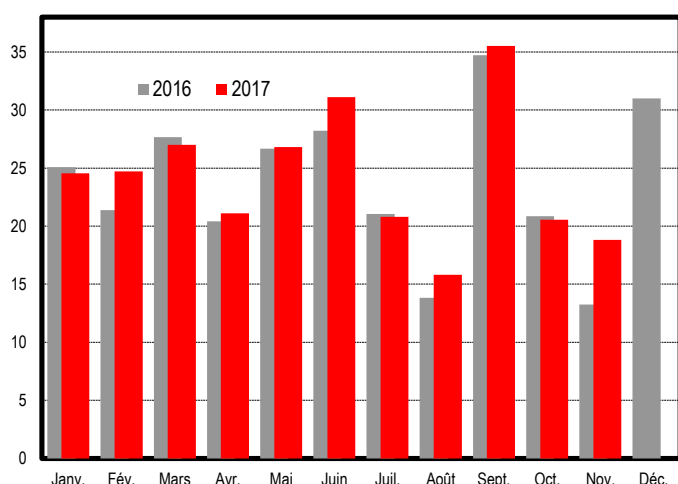
Recettes (nettes des remboursements & dégrèvements)

en millions d'euros	Exécution	LFI	Niveaux à la fin novembre		Variations à la fin novembre	
	2016	2017	2016	2017	Périmètre courant	Périmètre constant
Recettes fiscales - nettes ⁽¹⁾	284 097	292 348	253 097	266 820	5,4%	5,2%
Impôt sur le revenu – net ⁽²⁾	71 751	73 352	68 494	69 429	1,4%	1,4%
Impôt sur les sociétés – net ⁽¹⁾⁽³⁾	29 990	29 127	16 678	16 584	-0,6%	-0,6%
Taxe intérieure de consommation sur les produits énergétiques (TICPE)	15 878	10 584	14 491	9 945	-31,4%	-31,3%
Taxe sur la valeur ajoutée (TVA) – nette ⁽¹⁾	144 439	149 266	132 231	138 721	4,9%	4,8%
Autres recettes fiscales – nettes ⁽¹⁾	22 039	30 019	21 203	32 141	51,6%	47,9%
Recettes non fiscales	16 238	14 505	9 214	9 947	8,0%	8,0%
Recettes du budget général (hors fonds de concours)	300 335	306 853	262 311	276 767	5,5%	5,3%
Fonds de concours	3 632	3 930	3 367	3 733	10,9%	10,9%
Recettes du budget général (yc fonds de concours)	303 967	310 783	265 678	280 500	5,6%	5,3%

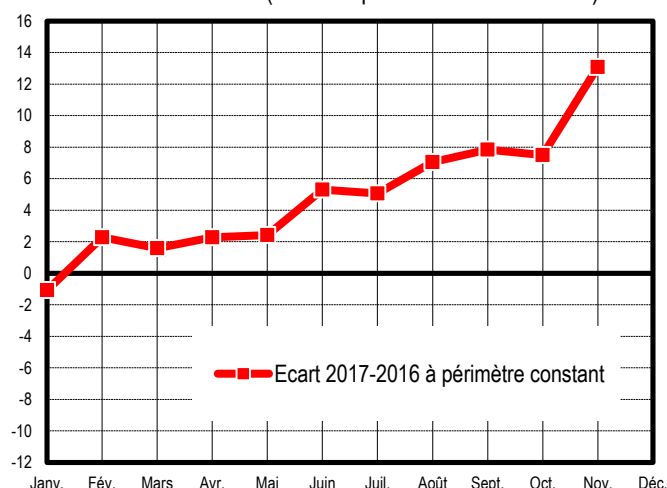
(1) Recettes nettes des remboursements et des dégrèvements ; (2) Recettes d'impôt sur le revenu nettes des remboursements et des dégrèvements ; (3) Hors CSB

Recettes fiscales nettes (en milliards d'euros)

valeurs mensuelles

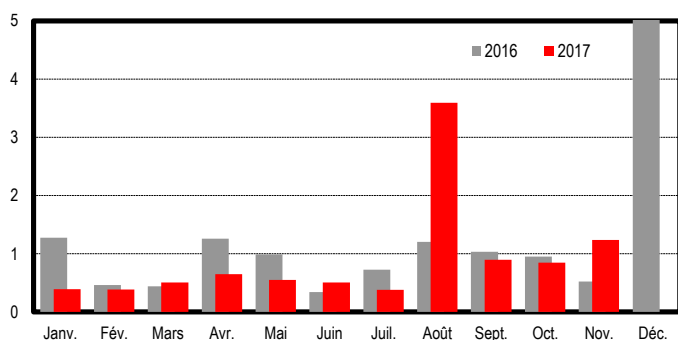


écart 2017-2016 (cumul depuis le début de l'année)

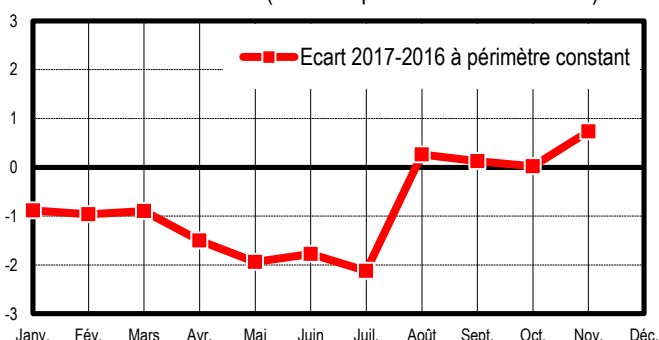


Recettes non fiscales (en milliards d'euros)

valeurs mensuelles



écart 2017-2016 (cumul depuis le début de l'année)

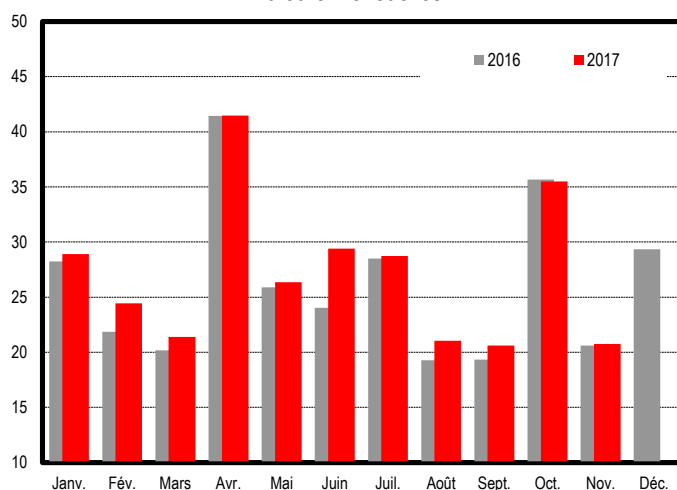


Dépenses (hors remboursements & dégrèvements)

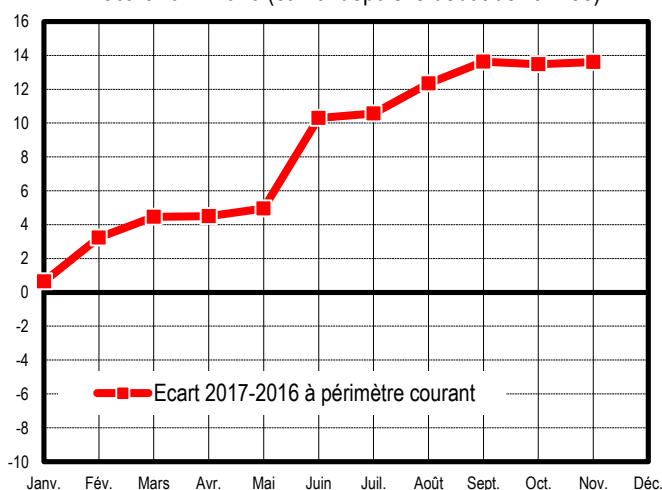
en millions d'euros	Exécution	Niveaux à la fin novembre		Variations à la fin novembre	
	2016	2016	2017	Périmètre courant	Périmètre constant
Dotation des pouvoirs publics	988	988	991	0,3%	0,3%
Dépenses de personnel	123 191	112 790	116 707	3,5%	3,5%
Dépenses de fonctionnement	52 760	45 715	50 053	9,5%	8,7%
Charges de la dette de l'État	41 447	40 358	40 496	0,3%	0,3%
Dépenses d'investissement	11 000	9 449	10 042	6,3%	6,3%
Dépenses d'intervention	83 824	74 582	78 956	5,9%	3,6%
Dépenses d'opérations financières	1 151	1 136	1 384	21,9%	21,9%
Dépenses du budget général	314 361	285 017	298 631	4,8%	4,1%
Prélèvements sur recettes au profit des collectivités territoriales	46 461	43 654	40 578	-7,0%	-7,0%
Prélèvement sur recettes au profit de l'Union européenne	18 996	17 000	16 057	-5,5%	-5,5%
Prélèvements sur recettes	65 457	60 654	56 635	-6,6%	-6,6%
Dépenses (budget général et prélèvements sur recettes)	379 818	345 671	355 266	2,8%	2,2%

Dépenses du budget général (en milliards d'euros)

valeurs mensuelles



écart 2017-2016 (cumul depuis le début de l'année)



Lois de finances – exécution (hors FMI)

en millions d'euros	2015			2016			2017	
	LFI	LFR	EXE	LFI	LFR	EXE	LFI	LFR2
Dépenses	371 491	372 827	371 805	380 781	381 180	379 818	385 530	384 104
Prélèvements sur recettes	71 471	70 434	70 230	67 474	65 497	65 457	63 064	60 796
Dépenses du budget général ^{(1) (2)}	300 020	302 393	301 575	313 307	315 682	314 361	322 466	323 308
- dont dépenses financées hors fonds de concours	296 096	297 569	296 462	309 736	312 111	310 729	318 536	319 378
Recettes	297 250	298 320	299 656	307 080	305 405	303 967	310 783	308 692
Recettes fiscales nettes ⁽³⁾	279 091	278 759	280 132	287 861	285 293	284 097	292 348	291 322
Recettes non fiscales	14 234	14 736	14 412	15 648	16 542	16 238	14 505	13 440
Fonds de concours	3 925	4 825	5 113	3 571	3 571	3 632	3 930	3 930
Solde des comptes spéciaux ⁽⁴⁾	-187	1 167	1 624	1 387	5 813	6 795	5 412	5 209
Dont avances aux collectivités territoriales	-216	504	74	827	827	1 381	437	911
Solde général d'exécution (hors budgets annexes) ⁽⁴⁾	-74 428	-73 339	-70 524	-72 314	-69 962	-69 056	-69 335	-74 107
Pour mémoire : remboursements et dégrèvements	99 475	101 789	103 185	100 164	104 757	103 326	108 834	113 282

1) hors remboursements et dégrèvements (2) le montant des dépenses financées par les fonds de concours est égal, par convention, à celui des recettes encaissées à ce titre (3) nettes des remboursements et dégrèvements (4) hors FMI