



GERALD DARMANIN
MINISTRE DE L'ACTION ET DES COMPTES PUBLICS

Communiqué de presse

Communiqué de presse

www.economie.gouv.fr

Paris, le 9 juin 2017
N°020

SITUATION MENSUELLE BUDGÉTAIRE AU 30 AVRIL 2017

- Solde** Le solde général d'exécution au 30 avril 2017 s'établit à -57,9 Md€ contre -56,5 Md€ à fin avril 2016. Le solde à fin avril n'est pas représentatif des perspectives d'exécution qui seront éclairées par l'audit des finances publiques conduit par la Cour des comptes à la demande du Premier ministre.
- Dépenses** Les dépenses (budget général et prélèvements sur recettes) atteignent 134,5 Md€ contre 131,3 Md€ au 30 avril 2016.
- Recettes** Au 30 avril 2017, les recettes du budget général (nettes des remboursements et dégrèvements) s'établissent à 100,3 Md€ contre 98,5 Md€ à fin avril 2016.
Les recettes fiscales nettes sont en augmentation de 2,9 Md€ par rapport au 30 avril 2016. Les recettes de TVA sont notamment en hausse de 3,0 Md€.
À fin avril 2017, les recettes non fiscales sont en diminution de 1,5 Md€ par rapport au 30 avril 2016. Cette baisse résulte d'une diminution du produit des amendes prononcées par l'Autorité de la concurrence et de la non-reconduction de la recette constatée en janvier 2016 au titre des redevances d'usage des fréquences radioélectriques.
- Comptes spéciaux** Le solde des comptes spéciaux s'établit à -23,7 Md€ à fin avril 2017 contre -23,6 Md€ à fin avril 2016. Le solde des comptes spéciaux n'est pas significatif à ce stade de l'année.

Contact presse : Cabinet de Gérald DARMANIN : 01 53 18 45 03 presse.macp@cabinets.finances.gouv.fr

La situation du budget de l'État

Au 30 avril 2017

Adresses Internet : <http://www.economie.gouv.fr/situation-mensuelle-budgetaire-au-30-avril-2017>

Ou : <http://www.performance-publique.budget.gouv.fr/ressources-documentaires/documentation-budgetaire/la-situation-mensuelle-du-budget-de-letat.html>

Solde Le solde général d'exécution au 30 avril 2017 s'établit à -57,9 Md€ contre -56,5 Md€ à fin avril 2016.

Dépenses Les dépenses (budget général et prélèvements sur recettes) atteignent 134,5 Md€ contre 131,3 Md€ au 30 avril 2016.

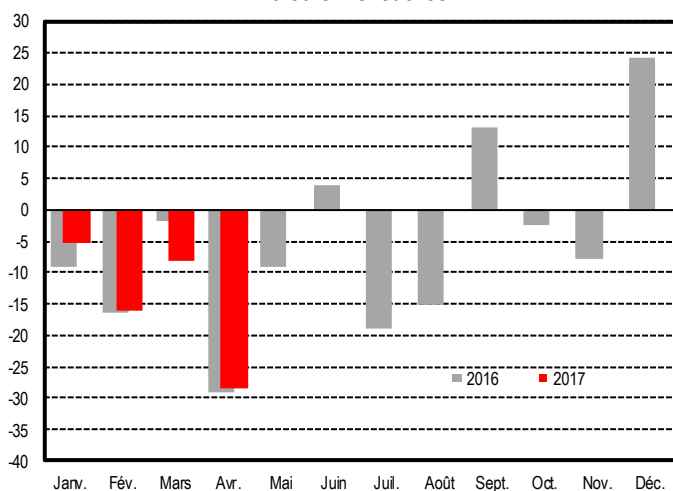
Recettes Au 30 avril 2017, les recettes du budget général (nettes des remboursements et dégrèvements) s'établissent à 100,3 Md€ contre 98,5 Md€ à fin avril 2016.

Solde (hors FMI)

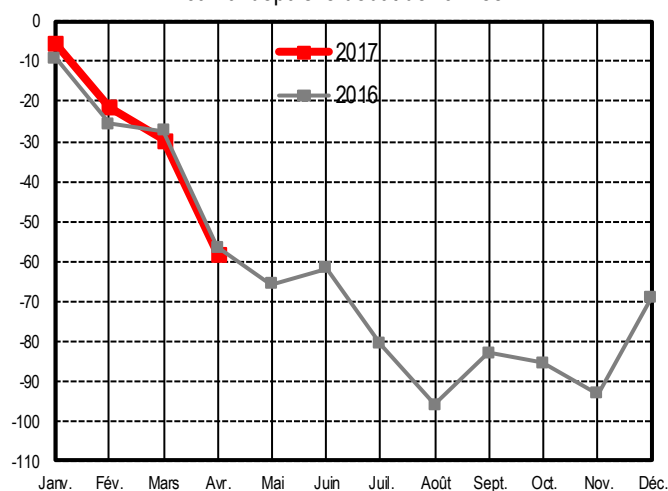
en millions d'euros	2015	2016	Niveaux à la fin avril			avril 17 / avril 16
			2015	2016	2017	
Solde du budget général	-72 149	-75 851	-41 650	-32 816	-34 259	
Dépenses (budget général et prélèvements sur recettes)	371 805	379 818	134 978	131 325	134 511	2,4%
Recettes (nettes des remboursements et dégrèvements)	299 656	303 967	93 328	98 509	100 253	1,8%
Solde des comptes spéciaux	1 624	6 795	-18 185	-23 644	-23 666	
dont avances aux collectivités territoriales	74	1 381	-19 345	-20 178	-20 440	
Solde général d'exécution (hors budgets annexes)	-70 524	-69 056	-59 836	-56 460	-57 925	

Solde d'exécution (en milliards d'euros)

valeurs mensuelles



cumul depuis le début de l'année



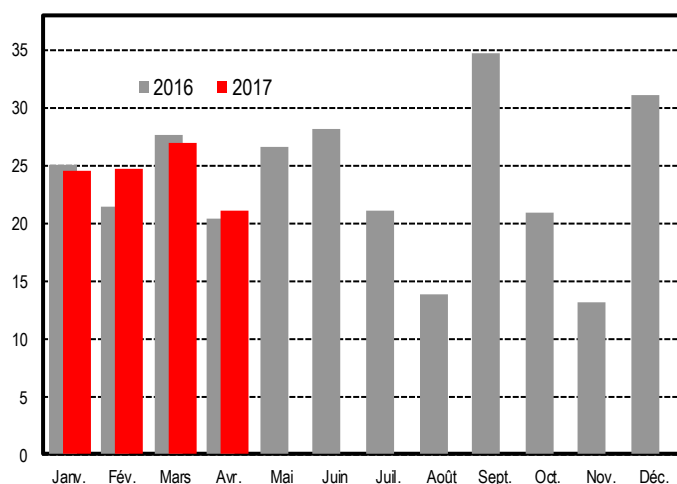
Recettes (nettes des remboursements & dégrèvements)

en millions d'euros	Exécution	LFI	Niveaux à la fin avril		Variations à la fin avril	
	2016	2017	2016	2017	Périmètre courant	Périmètre constant
Recettes fiscales - nettes ⁽¹⁾	284 097	292 348	94 516	97 367	3,0%	2,4%
Impôt sur le revenu – net ⁽²⁾	71 751	73 352	27 758	27 182	-2,1%	-2,1%
Impôt sur les sociétés – net ⁽¹⁾⁽³⁾	29 990	29 127	6 832	6 429	-5,9%	-5,9%
Taxe intérieure de consommation sur les produits énergétiques (TICPE)	15 878	10 584	4 843	3 108	-35,8%	-35,7%
Taxe sur la valeur ajoutée (TVA) – nette ⁽¹⁾	144 439	149 266	48 060	51 072	6,3%	6,2%
Autres recettes fiscales – nettes ⁽¹⁾	22 039	30 019	7 022	9 576	36,4%	26,8%
Recettes non fiscales	16 238	14 505	3 438	1 935	-43,7%	-43,7%
Recettes du budget général (hors fonds de concours)	300 335	306 853	97 953	99 302	1,4%	0,8%
Fonds de concours	3 632	3 930	556	951	71,2%	71,2%
Recettes du budget général (yc fonds de concours)	303 967	310 783	98 509	100 253	1,8%	1,2%

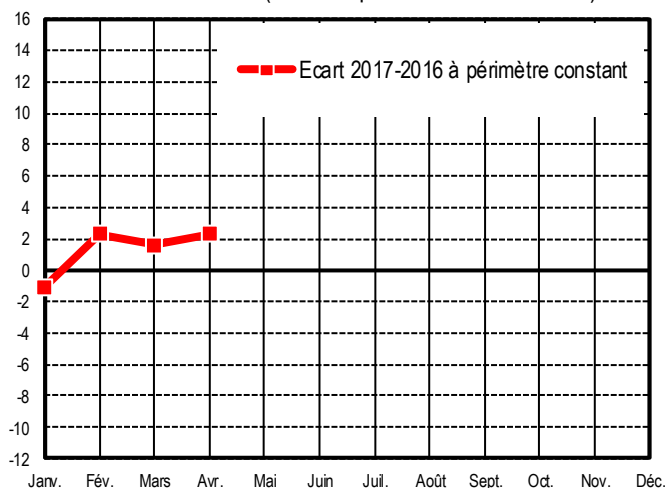
(1) Recettes nettes des remboursements et des dégrèvements ; (2) Recettes d'impôt sur le revenu nettes des remboursements et des dégrèvements ; (3) Hors CSB

Recettes fiscales nettes (en milliards d'euros)

valeurs mensuelles

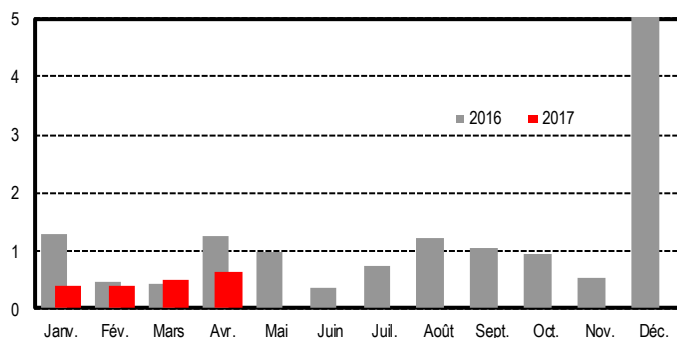


écart 2017-2016 (cumul depuis le début de l'année)

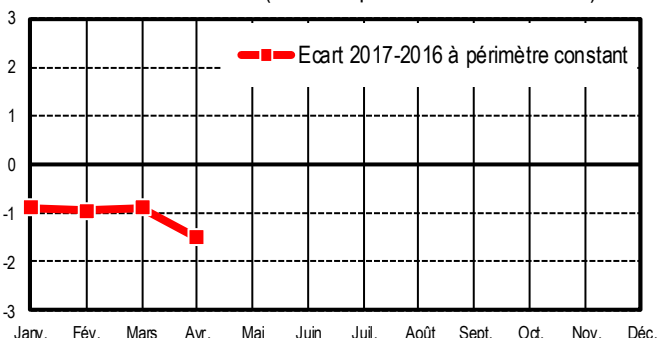


Recettes non fiscales (en milliards d'euros)

valeurs mensuelles



écart 2017-2016 (cumul depuis le début de l'année)



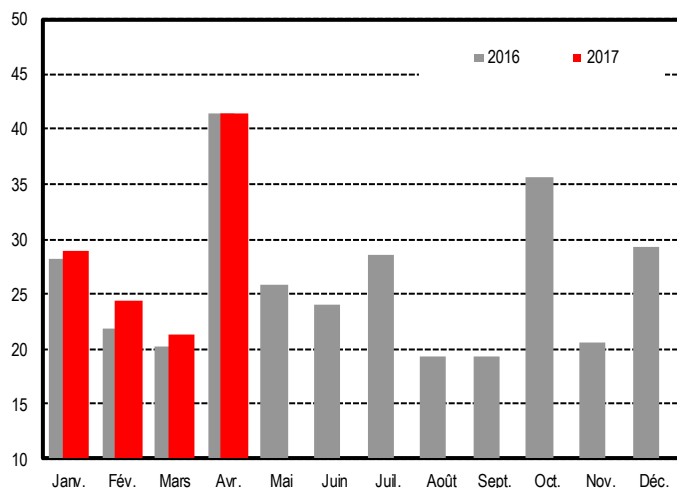
Avertissement : les pourcentages d'évolution ne sont pas significatifs lorsque le nombre figurant au dénominateur est petit et, de ce fait, ne sont pas affichés (mention « n.s. »).

Dépenses (hors remboursements & dégrèvements)

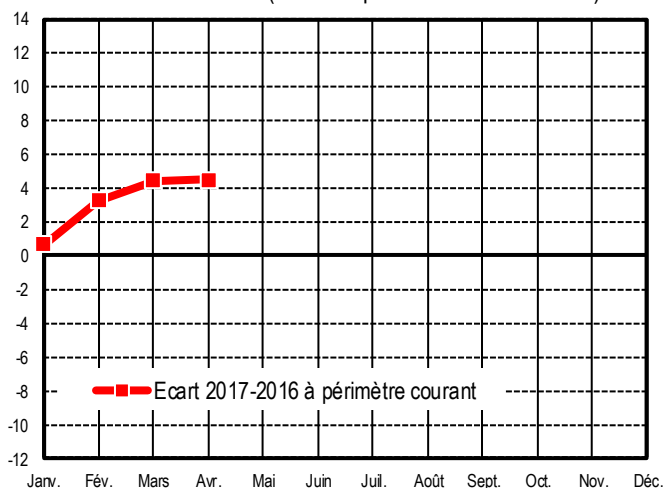
en millions d'euros	Exécution	Niveaux à la fin avril		Variations à la fin avril	
	2016	2016	2017	Périmètre courant	Périmètre constant
Dotation des pouvoirs publics	988	988	991	0,3%	0,3%
Dépenses de personnel	123 191	41 647	42 977	3,2%	3,2%
Dépenses de fonctionnement	52 760	19 253	20 583	6,9%	6,1%
Charges de la dette de l'État	41 447	16 856	15 489	-8,1%	-8,1%
Dépenses d'investissement	11 000	3 564	3 511	-1,5%	-1,5%
Dépenses d'intervention	83 824	28 713	31 822	10,8%	7,1%
Dépenses d'opérations financières	1 151	683	831	21,7%	21,7%
Dépenses du budget général	314 361	111 704	116 205	4,0%	3,0%
Prélèvement sur recettes au profit des collectivités territoriales	46 461	12 980	12 076	-7,0%	-6,9%
Prélèvement sur recettes au profit de l'Union européenne	18 996	6 641	6 231	-6,2%	-6,2%
Prélèvements sur recettes	65 457	19 621	18 306	-6,7%	-6,6%
Dépenses (budget général et prélèvements sur recettes)	379 818	131 325	134 511	2,4%	1,6%

Dépenses du budget général (en milliards d'euros)

valeurs mensuelles



écart 2017-2016 (cumul depuis le début de l'année)



Lois de finances – exécution (hors FMI)

en millions d'euros	2015			2016			2017
	LFI	LFR	EXE	LFI	LFR	EXE	LFI
Dépenses	371 491	372 827	371 805	380 781	381 180	379 818	385 530
Prélèvements sur recettes	71 471	70 434	70 230	67 474	65 497	65 457	63 064
Dépenses du budget général ⁽¹⁾⁽²⁾	300 020	302 393	301 575	313 307	315 682	314 361	322 466
- dont dépenses financées hors fonds de concours	296 096	297 569	296 462	309 736	312 111	310 729	318 536
Recettes	297 250	298 320	299 656	307 080	305 405	303 967	310 783
Recettes fiscales nettes ⁽³⁾	279 091	278 759	280 132	287 861	285 293	284 097	292 348
Recettes non fiscales	14 234	14 736	14 412	15 648	16 542	16 238	14 505
Fonds de concours	3 925	4 825	5 113	3 571	3 571	3 632	3 930
Solde des comptes spéciaux ⁽⁴⁾	-187	1 167	1 624	1 387	5 813	6 795	5 412
Dont avances aux collectivités territoriales	-216	504	74	827	827	1 381	437
Solde général d'exécution (hors budgets annexes) ⁽⁴⁾	-74 428	-73 339	-70 524	-72 314	-69 962	-69 056	-69 335
Pour mémoire : remboursements et dégrèvements	99 475	101 789	103 185	100 164	104 757	103 326	108 834

1) hors remboursements et dégrèvements 2) le montant des dépenses financées par les fonds de concours est égal, par convention, à celui des recettes encaissées à ce titre
 (3) nettes des remboursements et dégrèvements (4) hors FMI