

# La situation du budget de l'État

**Au 31 mars 2015**

Adresses Internet : <http://www.economie.gouv.fr/situation-mensuelle-budgetaire-au-31-mars-2015>

Ou : <http://www.performance-publique.budget.gouv.fr/ressources-documentaires/documentation-budgetaire/la-situation-mensuelle-du-budget-de-letat.html>

**Solde** Le solde général d'exécution 31 mars 2015 s'établit à -26,3 Md€ contre -28,0 Md€ à fin mars 2014.

**Dépenses** Les dépenses (budget général et prélèvements sur recettes) atteignent 88,5 Md€ au 31 mars 2015, contre 88,7 Md€ au 31 mars 2014, soit une diminution de 0,2 Md€.

Ces informations sont conformes à la loi de finances n°2014-1654 du 29 décembre 2014 pour 2015. Le rythme du prélèvement sur recettes au profit de l'Union européenne étant en début d'année 2015 moins rapide qu'en 2014, la contribution française apparaît en recul de 0,3 Md€ au 31 mars 2015 par rapport à fin mars 2014.

**Recettes** Au 31 mars 2015, les recettes du budget général (nettes des remboursements et dégrèvements) s'établissent à 74,3 Md€ contre 73,7 Md€ à fin mars 2014.

Les recettes fiscales nettes sont en ligne avec le niveau de fin mars 2014. Cette stabilisation est encore peu significative au début de la gestion. L'impôt sur les sociétés ressort en diminution par rapport à fin mars 2014 en raison principalement des effets du crédit d'impôt en faveur de la compétitivité et de l'emploi (CICE). Par ailleurs, la baisse des recettes de taxe intérieure de consommation sur les produits énergétiques par rapport à fin mars 2014 est due à un effet calendaire sur les transferts à l'agence de financement des infrastructures de transport de France (AFITF).

A fin mars 2015, les recettes non fiscales ne présentent pas d'écart significatif par rapport à l'année 2014.

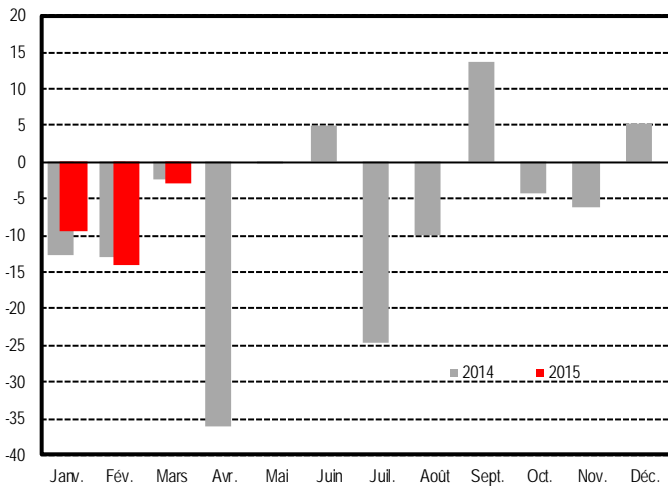
**Comptes spéciaux** Le solde des comptes spéciaux s'établit à -12,0 Md€ à fin mars 2015 contre -13,0 Md€ à fin mars 2014. Le solde des comptes spéciaux n'est pas significatif à ce stade de l'année.

## Solde (hors FMI)

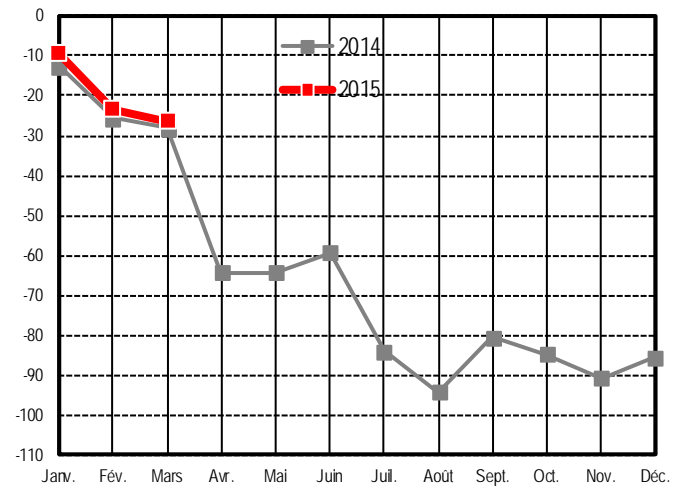
en millions d'euros	2013	2014	Niveau à la fin mars			mars 15 / mars 14
			2013	2014	2015	
<b>Solde du budget général</b>	<b>-75 429</b>	<b>-85 710</b>	<b>-20 622</b>	<b>-14 992</b>	<b>-14 280</b>	
Dépenses (budget général et prélèvements sur recettes)	376 669	377 656	90 248	88 695	88 530	-0,2%
Recettes (nettes des remboursements et dégrèvements)	301 240	291 946	69 626	73 703	74 250	0,7%
<b>Solde des comptes spéciaux</b>	<b>561</b>	<b>155</b>	<b>-10 404</b>	<b>-13 025</b>	<b>-12 006</b>	
dont avances aux collectivités territoriales	-375	838	-13 794	-14 462	-14 258	
<b>Solde général d'exécution</b>	<b>-74 868</b>	<b>-85 555</b>	<b>-31 026</b>	<b>-28 017</b>	<b>-26 286</b>	

## Solde d'exécution (en milliards d'euros)

valeurs mensuelles



cumul depuis le début de l'année



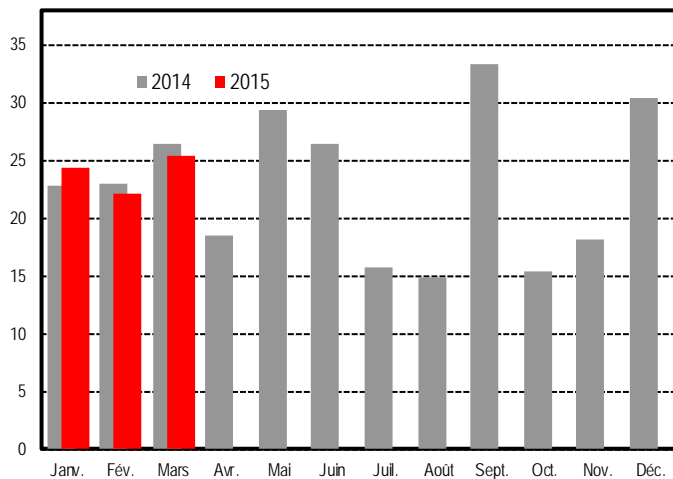
## Recettes (nettes des remboursements & dégrèvements)

en millions d'euros	Exécution	LFI 2015	Niveau à la fin mars		Variations à la fin mars	
	2014	2015	2014	2015	2015/2014 Périmètre courant	2015/2014 Périmètre constant
<b>Recettes fiscales - nettes <sup>(1)</sup></b>	<b>274 307</b>	<b>279 091</b>	<b>72 112</b>	<b>71 976</b>	<b>-0,2%</b>	<b>-0,8%</b>
Impôt sur le revenu – net <sup>(2)</sup>	69 224	68 949	22 377	23 088	3,2%	3,2%
Impôt sur les sociétés – net <sup>(1) (3)</sup>	35 328	33 729	9 570	8 017	-16,2%	-16,2%
Taxe intérieure de consommation sur les produits énergétiques (TICPE)	13 225	14 010	2 744	2 040	-25,7%	-25,7%
Taxe sur la valeur ajoutée (TVA) – nette <sup>(1)</sup>	138 352	142 621	34 392	34 317	-0,2%	-1,4%
Autres recettes fiscales – nettes <sup>(1)</sup>	18 178	19 782	3 029	4 514	49,0%	48,9%
<b>Recettes non fiscales</b>	<b>13 949</b>	<b>14 234</b>	<b>1 044</b>	<b>1 381</b>	<b>32,3%</b>	<b>32,2%</b>
<b>Recettes du budget général (hors fonds de concours)</b>	<b>288 256</b>	<b>293 325</b>	<b>73 156</b>	<b>73 357</b>	<b>0,3%</b>	<b>-0,3%</b>
Fonds de concours	3 690	3 925	547	893	ns	ns
<b>Recettes du budget général (yc fonds de concours)</b>	<b>291 946</b>	<b>297 250</b>	<b>73 703</b>	<b>74 250</b>	<b>0,7%</b>	<b>0,2%</b>

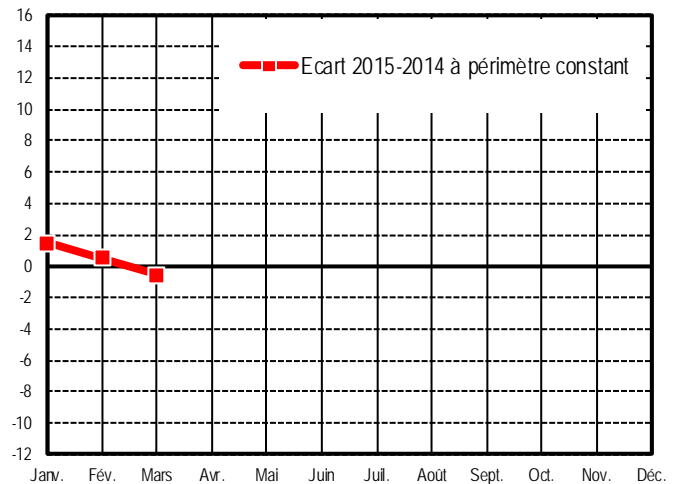
(1) Recettes nettes des remboursements et des dégrèvements; (2) Recettes d'impôt sur le revenu nettes des remboursements et des dégrèvements dont ceux relatifs à la prime pour l'emploi; (3) Hors CSB

### Recettes fiscales nettes (en milliards d'euros)

valeurs mensuelles

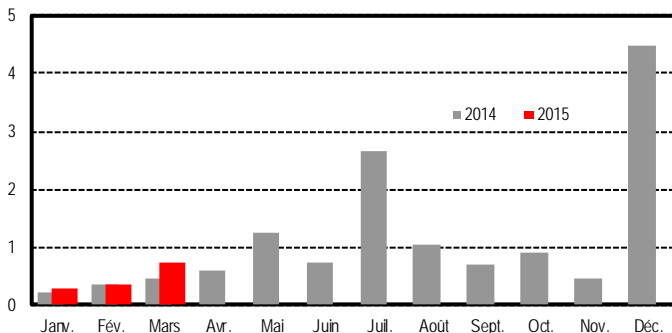


écart 2015-2014 (cumul depuis le début de l'année)

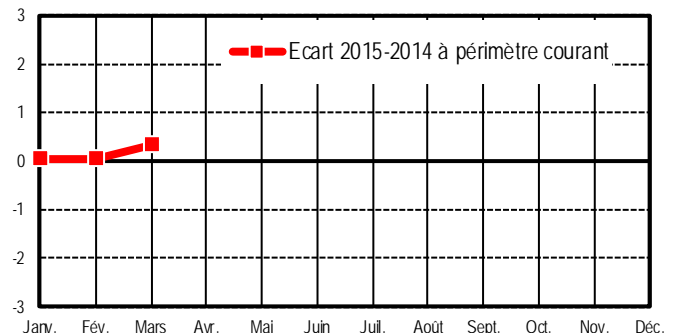


### Recettes non fiscales (en milliards d'euros)

valeurs mensuelles



écart 2015-2014 (cumul depuis le début de l'année)



**Avertissement** : les pourcentages d'évolution ne sont pas significatifs lorsque le nombre figurant au dénominateur est petit et, de ce fait, ne sont pas affichés (mention « ns »).

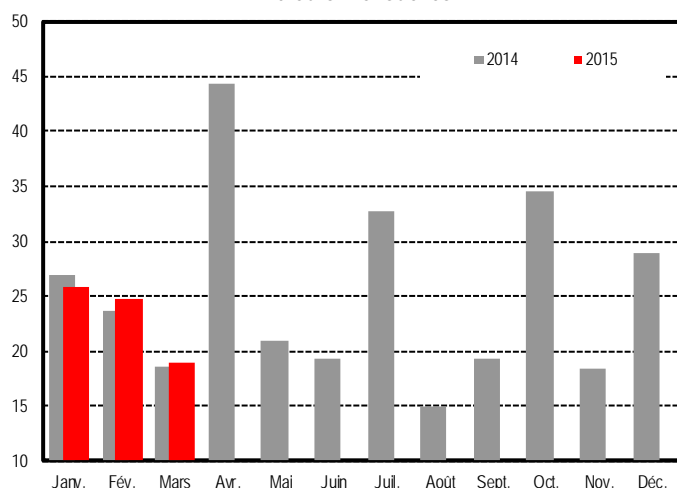
## Dépenses (hors remboursements & dégrèvements)

en millions d'euros	Exécution	Niveau à la fin mars		Variations à la fin mars	
	2014	2014	2015	Périmètre courant	Périmètre constant
Dotation des pouvoirs publics	990	990	986	-0,4%	-0,4%
Dépenses de personnel	120 765	30 993	31 211	0,7%	0,7%
Dépenses de fonctionnement <sup>(1)</sup>	52 756	11 803	13 009	10,2%	10,3%
Charges de la dette de l'État	43 159	1 814	1 297	-28,5%	-28,5%
Dépenses d'investissement <sup>(2)</sup>	11 123	4 032	2 808	-30,4%	-30,4%
Dépenses d'intervention	69 560	19 409	19 748	1,7%	-4,5%
Dépenses d'opérations financières	4 529	92	570	ns	ns
<b>Dépenses du budget général <sup>(1) (2)</sup></b>	<b>302 883</b>	<b>69 133</b>	<b>69 629</b>	<b>0,7%</b>	<b>-1,1%</b>
Prélèvement sur recettes au profit des collectivités territoriales	54 426	11 067	10 684	-3,5%	-3,4%
Prélèvement sur recettes au profit de l'Union européenne	20 347	8 495	8 217	-3,3%	-3,3%
<b>Prélèvements sur recettes</b>	<b>74 774</b>	<b>19 562</b>	<b>18 901</b>	<b>-3,4%</b>	<b>-3,4%</b>
<b>Dépenses (budget général et prélèvements sur recettes)</b>	<b>377 656</b>	<b>88 695</b>	<b>88 530</b>	<b>-0,2%</b>	<b>-1,6%</b>

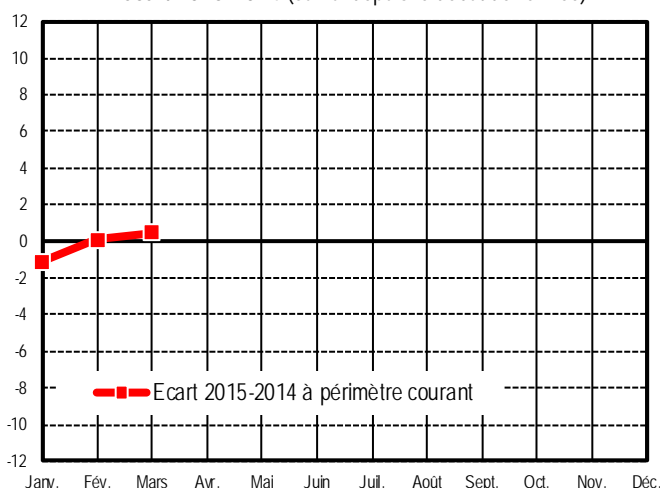
(1) Y compris dotation au mécanisme européen de stabilité (MES) (2) Y compris dépenses des Programmes d'investissements d'avenir (PIA)

## Dépenses du budget général (en milliards d'euros)

valeurs mensuelles



écart 2015-2014 (cumul depuis le début de l'année)



## Lois de finances – exécution (hors FMI)

en millions d'euros	2013			2014			2015
	LFI	LFR	EXE	LFI	LFR2	EXE <sup>(5)</sup>	LFI
<b>Dépenses</b>	<b>378 768</b>	<b>376 814</b>	<b>376 669</b>	<b>383 635</b>	<b>379 475</b>	<b>377 656</b>	<b>371 491</b>
Prélèvements sur recettes	76 128	78 121	78 021	74 417	74 678	74 774	71 471
Dépenses du budget général <sup>(1) (2)</sup>	302 640	298 693	298 648	309 218	304 797	302 883	300 020
- dont dépenses financées hors fonds de concours	299 320	295 374	295 126	305 312	300 891	299 192	296 095
<b>Recettes</b>	<b>316 145</b>	<b>304 703</b>	<b>301 240</b>	<b>302 077</b>	<b>290 463</b>	<b>291 946</b>	<b>297 250</b>
Recettes fiscales nettes <sup>(3)</sup>	298 616	287 500	284 005	284 354	272 367	274 307	279 091
Recettes non fiscales	14 209	13 883	13 713	13 817	14 191	13 949	14 234
Fonds de concours	3 320	3 320	3 522	3 906	3 906	3 690	3 925
<b>Solde des comptes spéciaux <sup>(4)</sup></b>	<b>307</b>	<b>-34</b>	<b>561</b>	<b>-1 025</b>	<b>44</b>	<b>155</b>	<b>-187</b>
Dont avances aux collectivités territoriales	737	531	-375	400	1 065	838	-216
<b>Solde général d'exécution (hors budgets annexes) <sup>(4)</sup></b>	<b>-62 317</b>	<b>-72 147</b>	<b>-74 868</b>	<b>-82 583</b>	<b>-88 967</b>	<b>-85 555</b>	<b>-74 428</b>
Pour mémoire : remboursements et dégrèvements	96 163	87 946	86 215	102 056	96 255	96 131	99 475

(1) hors remboursements et dégrèvements (2) le montant des dépenses financées par les fonds de concours est égal, par convention, à celui des recettes encaissées à ce titre (3) nettes des remboursements et dégrèvements (4) hors FMI (5) Données définitives de l'exécution 2014