

# La situation du budget de l'État

**Au 30 juin 2015**

Adresses Internet : <http://www.economie.gouv.fr/situation-mensuelle-budgetaire-au-30-juin-2015>

Ou : <http://www.performance-publique.budget.gouv.fr/ressources-documentaires/documentation-budgetaire/la-situation-mensuelle-du-budget-de-letat.html>

**Solde** Le solde général d'exécution au 30 juin 2015 s'établit à -58,5 Md€ contre -59,4 Md€ à la même date en 2014. Cette réduction du déficit de 0,9 Md€ est due notamment à la baisse des dépenses par rapport à fin juin 2014.

**Dépenses** Les dépenses (budget général et prélèvements sur recettes) atteignent 193,8 Md€ au 30 juin 2015, contre 194,4 Md€ au 30 juin 2014, soit une diminution de 0,5 Md€.

Ces informations sont conformes à la loi de finances n°2014-1654 du 29 décembre 2014 pour 2015 et au décret d'annulation du 9 juin 2015.

A périmètre constant, les dépenses de l'Etat ressortent en baisse de -2,4 % par rapport à fin juin 2014.

**Recettes** Au 30 juin 2015, les recettes du budget général (nettes des remboursements et dégrèvements) s'établissent à 152,4 Md€ contre 151,6 Md€ à fin juin 2014.

Les recettes fiscales nettes sont en diminution de 1,4 Md€ par rapport à leur niveau de fin juin 2014. Cette évolution est encore peu significative du fait d'effets calendaires importants. L'impôt sur les sociétés ressort en diminution par rapport à fin mai 2014 en raison principalement des effets du crédit d'impôt en faveur de la compétitivité et de l'emploi (CICE). L'impact du CICE est plus important qu'à fin juin 2014 du fait de la hausse du taux du crédit d'impôt et d'une accélération des restitutions opérées par l'administration fiscale.

A fin juin 2015, les recettes non fiscales s'établissent à 5,6 Md€, en hausse de 2,0 Md€ par rapport à fin juin 2014. Cette hausse résulte principalement d'un produit des amendes supérieur à l'an passé, du fait notamment de la sanction sur les produits d'hygiène et d'entretien prononcée par l'Autorité de la concurrence fin 2014, et d'effets calendaires sur la perception de dividendes.

**Comptes spéciaux** Le solde des comptes spéciaux s'établit à -17,1 Md€ à fin juin 2015, contre -16,6 Md€ à fin juin 2014.

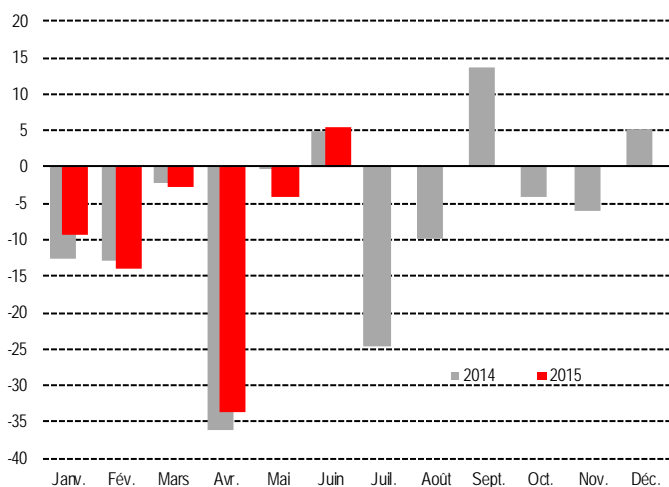
Le solde des comptes spéciaux n'est pas significatif à ce stade de l'année. Le déficit au 30 juin est principalement dû au fonctionnement du compte d'avances aux collectivités territoriales, par lequel l'Etat avance chaque mois aux collectivités le produit de la fiscalité locale avant de percevoir effectivement ce produit. Ce déficit est donc appelé à se résorber au dernier trimestre.

## Solde (hors FMI)

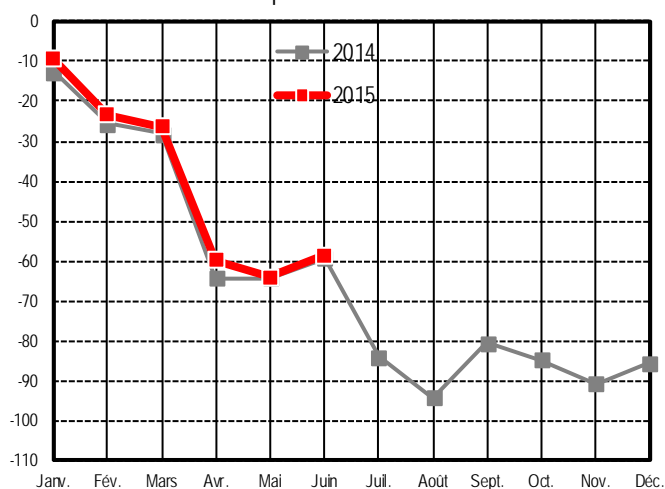
en millions d'euros	2013	2014	Niveau à la fin juin			juin 15 / juin 14
			2013	2014	2015	
<b>Solde du budget général</b>	<b>-75 429</b>	<b>-85 710</b>	<b>-43 552</b>	<b>-42 782</b>	<b>-41 418</b>	
Dépenses (budget général et prélèvements sur recettes)	376 669	377 656	196 206	194 351	193 846	-0,3%
Recettes (nettes des remboursements et dégrèvements)	301 240	291 946	152 654	151 569	152 428	0,6%
<b>Solde des comptes spéciaux</b>	<b>561</b>	<b>155</b>	<b>-15 762</b>	<b>-16 623</b>	<b>-17 076</b>	
<i>dont avances aux collectivités territoriales</i>	<i>-375</i>	<i>838</i>	<i>-18 288</i>	<i>-18 847</i>	<i>-18 911</i>	
<b>Solde général d'exécution</b>	<b>-74 868</b>	<b>-85 555</b>	<b>-59 314</b>	<b>-59 405</b>	<b>-58 494</b>	

## Solde d'exécution (en milliards d'euros)

valeurs mensuelles



cumul depuis le début de l'année



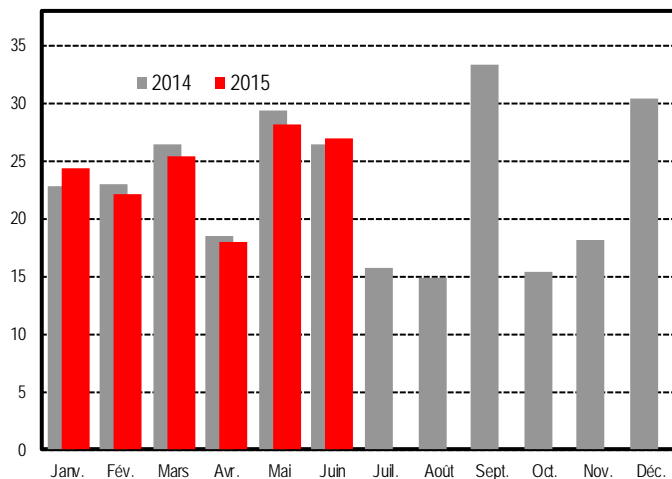
# Recettes (nettes des remboursements & dégrèvements)

en millions d'euros	Exécution	LFI 2015	Niveau à la fin juin		Variations à la fin juin	
	2014	2015	2014	2015	2015/2014 Périmètre courant	2015/2014 Périmètre constant
<b>Recettes fiscales - nettes <sup>(1)</sup></b>	<b>274 307</b>	<b>279 091</b>	<b>146 555</b>	<b>145 144</b>	<b>-1,0%</b>	<b>-1,5%</b>
Impôt sur le revenu – net <sup>(2)</sup>	69 224	68 949	43 736	45 062	3,0%	3,0%
Impôt sur les sociétés – net <sup>(1)(3)</sup>	35 328	33 729	15 654	10 138	-35,2%	-35,2%
Taxe intérieure de consommation sur les produits énergétiques (TICPE)	13 225	14 010	6 090	5 850	-3,9%	-3,9%
Taxe sur la valeur ajoutée (TVA) – nette <sup>(1)</sup>	138 352	142 621	68 079	68 397	0,5%	-0,7%
Autres recettes fiscales – nettes <sup>(1)</sup>	18 178	19 782	12 996	15 697	20,8%	20,7%
<b>Recettes non fiscales</b>	<b>13 949</b>	<b>14 234</b>	<b>3 656</b>	<b>5 613</b>	<b>53,5%</b>	<b>53,5%</b>
<b>Recettes du budget général (hors fonds de concours)</b>	<b>288 256</b>	<b>293 325</b>	<b>150 211</b>	<b>150 757</b>	<b>0,4%</b>	<b>-0,2%</b>
Fonds de concours	3 690	3 925	1 358	1 671	23,0%	23,0%
<b>Recettes du budget général (yc fonds de concours)</b>	<b>291 946</b>	<b>297 250</b>	<b>151 569</b>	<b>152 428</b>	<b>0,6%</b>	<b>0,0%</b>

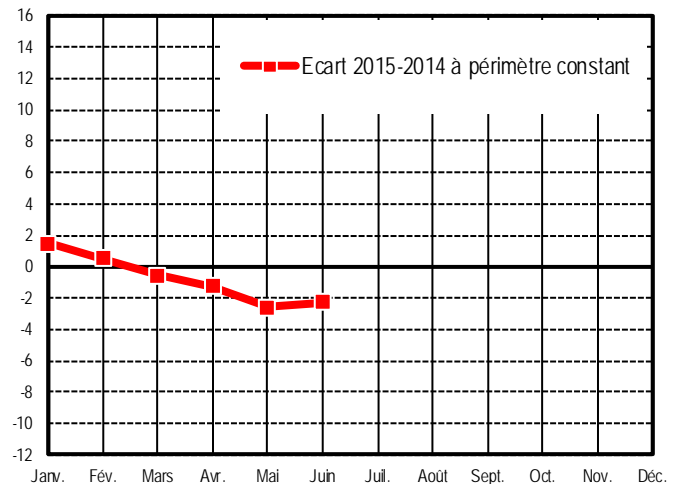
(1) Recettes nettes des remboursements et des dégrèvements; (2) Recettes d'impôt sur le revenu nettes des remboursements et des dégrèvements dont ceux relatifs à la prime pour l'emploi; (3) Hors CSB

## Recettes fiscales nettes (en milliards d'euros)

valeurs mensuelles

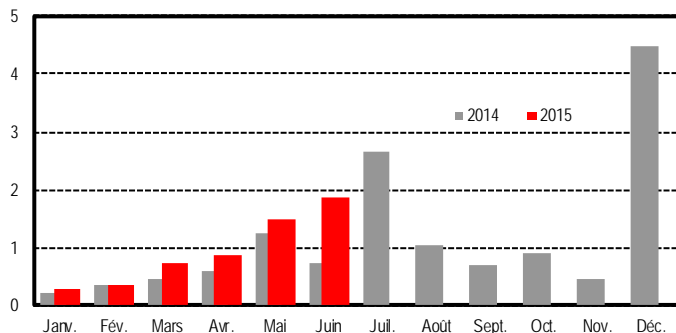


écart 2015-2014 (cumul depuis le début de l'année)

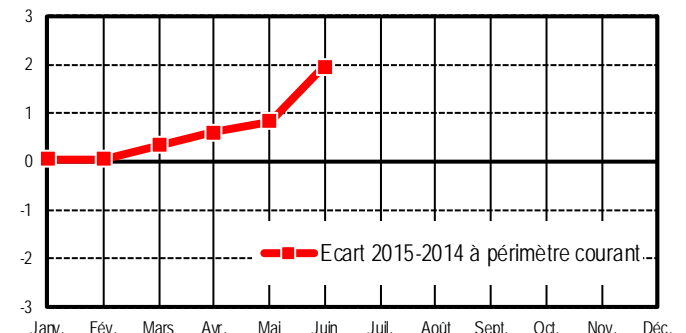


## Recettes non fiscales (en milliards d'euros)

valeurs mensuelles



écart 2015-2014 (cumul depuis le début de l'année)



**Avertissement :** les pourcentages d'évolution ne sont pas significatifs lorsque le nombre figurant au dénominateur est petit et, de ce fait, ne sont pas affichés (mention « ns »).

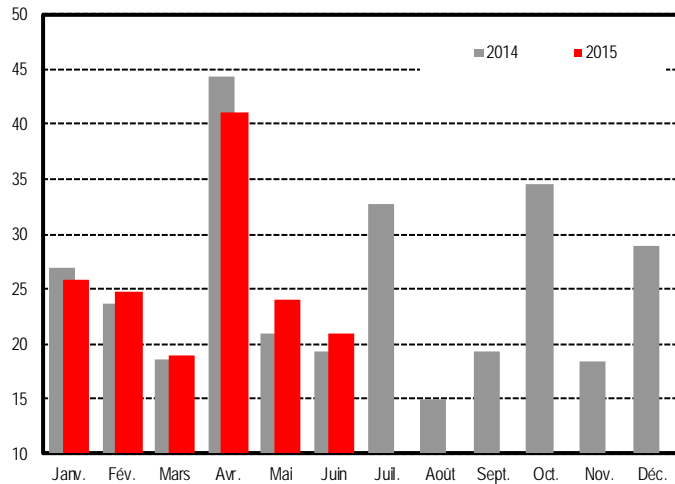
## Dépenses (hors remboursements & dégrèvements)

en millions d'euros	Exécution	Niveau à la fin juin		Variations à la fin juin	
	2014	2014	2015	Périmètre courant	Périmètre constant
Dotation des pouvoirs publics	990	990	988	-0,2%	-0,2%
Dépenses de personnel	120 765	61 264	61 868	1,0%	1,0%
Dépenses de fonctionnement <sup>(1)</sup>	52 756	27 023	25 554	-5,4%	-5,3%
Charges de la dette de l'État	43 159	20 378	20 046	-1,6%	-1,6%
Dépenses d'investissement	11 123	6 489	5 247	-19,1%	-19,1%
Dépenses d'intervention	69 560	37 497	41 275	10,1%	-1,4%
Dépenses d'opérations financières	4 529	211	861	NS	NS
<b>Dépenses du budget général <sup>(1) (2)</sup></b>	<b>302 882</b>	<b>153 852</b>	<b>155 839</b>	<b>1,3%</b>	<b>-1,5%</b>
Prélèvement sur recettes au profit des collectivités territoriales	54 426	27 098	24 815	-8,4%	-8,4%
Prélèvement sur recettes au profit de l'Union européenne	20 347	13 401	13 192	-1,6%	-1,6%
<b>Prélèvements sur recettes</b>	<b>74 773</b>	<b>40 499</b>	<b>38 007</b>	<b>-6,2%</b>	<b>-6,1%</b>
<b>Dépenses (budget général et prélèvements sur recettes)</b>	<b>377 655</b>	<b>194 351</b>	<b>193 846</b>	<b>-0,3%</b>	<b>-2,4%</b>

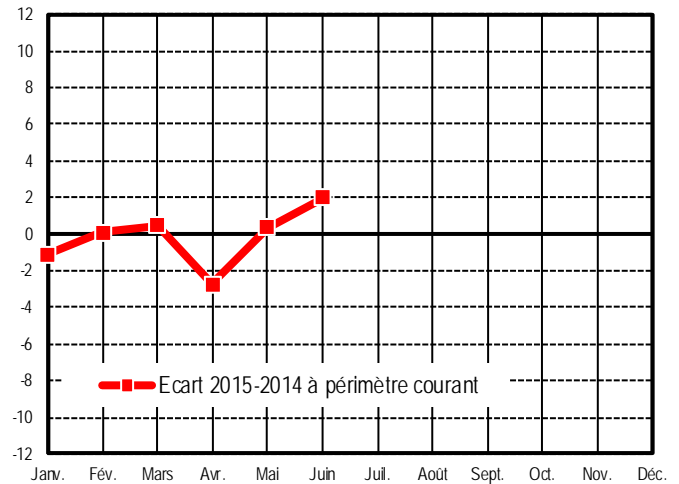
(1) Y compris dotation au mécanisme européen de stabilité (MES) (2) Y compris dépenses des Programmes d'investissements d'avenir (PIA)

## Dépenses du budget général (en milliards d'euros)

valeurs mensuelles



écart 2015-2014 (cumul depuis le début de l'année)



## Lois de finances – exécution (hors FMI)

en millions d'euros	2013			2014			2015
	LFI	LFR	EXE	LFI	LFR2	EXE <sup>(5)</sup>	LFI
<b>Dépenses</b>	<b>378 768</b>	<b>376 814</b>	<b>376 669</b>	<b>383 635</b>	<b>379 475</b>	<b>377 656</b>	<b>371 491</b>
Prélèvements sur recettes	76 128	78 121	78 021	74 417	74 678	74 774	71 471
Dépenses du budget général <sup>(1) (2)</sup>	302 640	298 693	298 648	309 218	304 797	302 883	300 020
- dont dépenses financées hors fonds de concours	299 320	295 374	295 126	305 312	300 891	299 192	296 095
<b>Recettes</b>	<b>316 145</b>	<b>304 703</b>	<b>301 240</b>	<b>302 077</b>	<b>290 463</b>	<b>291 946</b>	<b>297 250</b>
Recettes fiscales nettes <sup>(3)</sup>	298 616	287 500	284 005	284 354	272 367	274 307	279 091
Recettes non fiscales	14 209	13 883	13 713	13 817	14 191	13 949	14 234
Fonds de concours	3 320	3 320	3 522	3 906	3 906	3 690	3 925
<b>Solde des comptes spéciaux <sup>(4)</sup></b>	<b>307</b>	<b>-34</b>	<b>561</b>	<b>-1 025</b>	<b>44</b>	<b>155</b>	<b>-187</b>
Dont avances aux collectivités territoriales	737	531	-375	400	1 065	838	-216
<b>Solde général d'exécution (hors budgets annexes) <sup>(4)</sup></b>	<b>-62 317</b>	<b>-72 147</b>	<b>-74 868</b>	<b>-82 583</b>	<b>-88 967</b>	<b>-85 555</b>	<b>-74 428</b>
Pour mémoire : remboursements et dégrèvements	96 163	87 946	86 215	102 056	96 255	96 131	99 475

(1) hors remboursements et dégrèvements (2) le montant des dépenses financées par les fonds de concours est égal, par convention, à celui des recettes encaissées à ce titre

(3) nettes des remboursements et dégrèvements (4) hors FMI (5) Données définitives de l'exécution 2014