

La situation du budget de l'État

Au 30 avril 2015

Adresses Internet : <http://www.economie.gouv.fr/situation-mensuelle-budgetaire-au-30-avril-2015>

Ou : <http://www.performance-publique.budget.gouv.fr/ressources-documentaires/documentation-budgetaire/la-situation-mensuelle-du-budget-de-letat.html>

Solde Le solde général d'exécution au 30 avril 2015 s'établit à -59,8 Md€ contre -64,2 Md€ à fin avril 2014, soit une amélioration de 4,4 Md€.

Dépenses Les dépenses (budget général et prélèvements sur recettes) atteignent 135,0 Md€ au 30 avril 2015, contre 138,6 Md€ au 30 avril 2014, soit une diminution de 3,6 Md€.

Ces informations sont conformes à la loi de finances n°2014-1654 du 29 décembre 2014 pour 2015.

A périmètre constant, les dépenses du budget général, comme les dépenses totales de l'Etat, ressortent en baisse de -3,3 % par rapport à fin avril 2014.

Recettes Au 30 avril 2015, les recettes du budget général (nettes des remboursements et dégrèvements) s'établissent à 93,3 Md€ contre 93,0 Md€ à fin avril 2014.

Les recettes fiscales nettes sont en ligne avec le niveau de fin avril 2014. Cette stabilisation est encore peu significative au début de la gestion. L'impôt sur les sociétés ressort en diminution par rapport à fin avril 2014 en raison principalement des effets de la montée en charge du crédit d'impôt en faveur de la compétitivité et de l'emploi (CICE). Par ailleurs, la baisse des recettes de taxe intérieure de consommation sur les produits énergétiques par rapport à fin avril 2014 est due à un effet calendaire sur les transferts à l'agence de financement des infrastructures de transport de France (AFITF).

A fin avril 2015, les recettes non fiscales s'établissent à 2,3 Md€, en hausse de 0,6 Md€ par rapport à fin avril 2014, du fait principalement d'un niveau du produit des amendes supérieur à l'an passé, lié notamment à la sanction sur les produits d'hygiène et d'entretien prononcée par l'Autorité de la concurrence fin 2014.

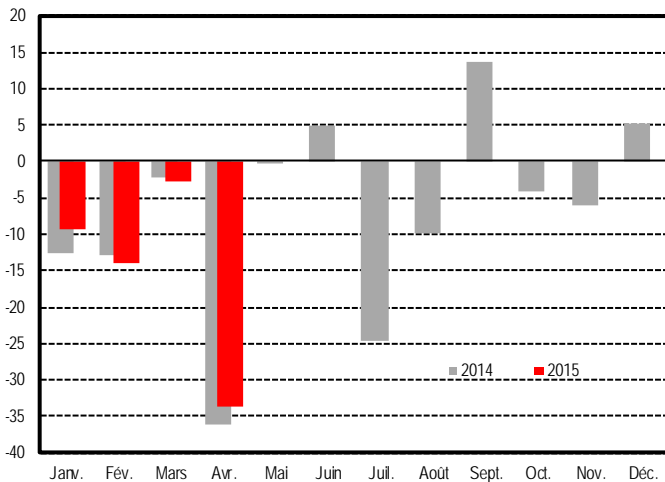
Comptes spéciaux Le solde des comptes spéciaux s'établit à -18,2 Md€ à fin avril 2015 contre -18,6 Md€ à fin avril 2014. Le solde des comptes spéciaux n'est pas significatif à ce stade de l'année.

Solde (hors FMI)

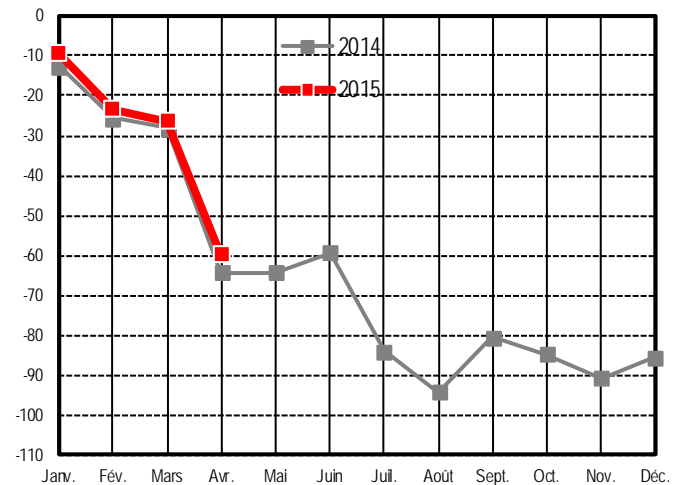
en millions d'euros	2013	2014	Niveau à la fin avril			avril 15 / avril 14
			2013	2014	2015	
Solde du budget général	-75 429	-85 710	-49 614	-45 569	-41 651	
Dépenses (budget général et prélèvements sur recettes)	376 669	377 656	140 449	138 612	134 978	-2,6%
Recettes (nettes des remboursements et dégrèvements)	301 240	291 946	90 835	93 043	93 327	0,3%
Solde des comptes spéciaux	561	155	-17 159	-18 600	-18 185	
dont avances aux collectivités territoriales	-375	838	-18 561	-19 350	-19 345	
Solde général d'exécution	-74 868	-85 555	-66 773	-64 169	-59 836	

Solde d'exécution (en milliards d'euros)

valeurs mensuelles



cumul depuis le début de l'année



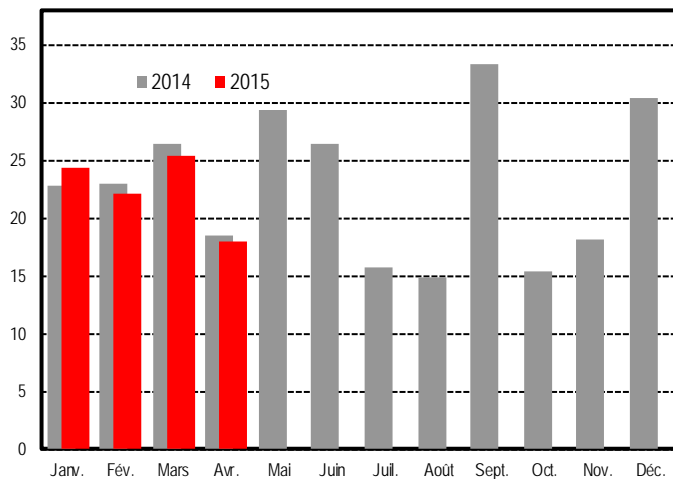
Recettes (nettes des remboursements & dégrèvements)

en millions d'euros	Exécution	LFI 2015	Niveau à la fin avril		Variations à la fin avril	
	2014	2015	2014	2015	2015/2014 Périmètre courant	2015/2014 Périmètre constant
Recettes fiscales - nettes ⁽¹⁾	274 307	279 091	90 701	90 033	-0,7%	-1,3%
Impôt sur le revenu – net ⁽²⁾	69 224	68 949	27 010	27 605	2,2%	2,2%
Impôt sur les sociétés – net ^{(1) (3)}	35 328	33 729	9 028	6 977	-22,7%	-22,7%
Taxe intérieure de consommation sur les produits énergétiques (TICPE)	13 225	14 010	3 898	3 425	-12,1%	-12,1%
Taxe sur la valeur ajoutée (TVA) – nette ⁽¹⁾	138 352	142 621	46 134	45 900	-0,5%	-1,7%
Autres recettes fiscales – nettes ⁽¹⁾	18 178	19 782	4 631	6 126	32,3%	32,2%
Recettes non fiscales	13 949	14 234	1 643	2 252	37,1%	37,0%
Recettes du budget général (hors fonds de concours)	288 256	293 325	92 344	92 285	-0,1%	-0,7%
Fonds de concours	3 690	3 925	699	1 042	ns	ns
Recettes du budget général (yc fonds de concours)	291 946	297 250	93 043	93 327	0,3%	-0,3%

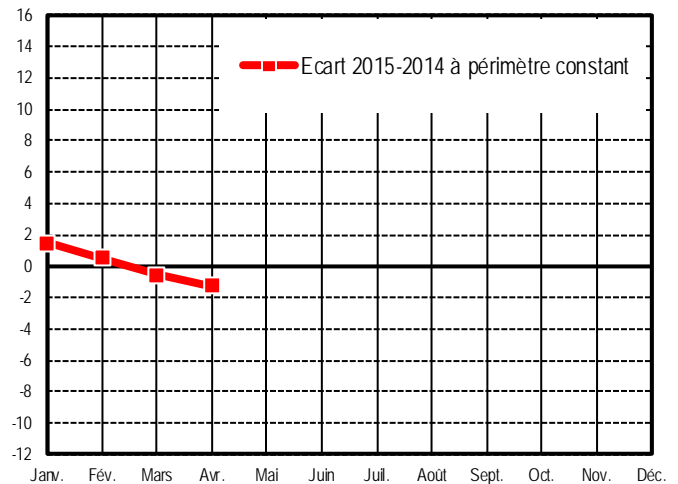
(1) Recettes nettes des remboursements et des dégrèvements; (2) Recettes d'impôt sur le revenu nettes des remboursements et des dégrèvements dont ceux relatifs à la prime pour l'emploi; (3) Hors CSB

Recettes fiscales nettes (en milliards d'euros)

valeurs mensuelles

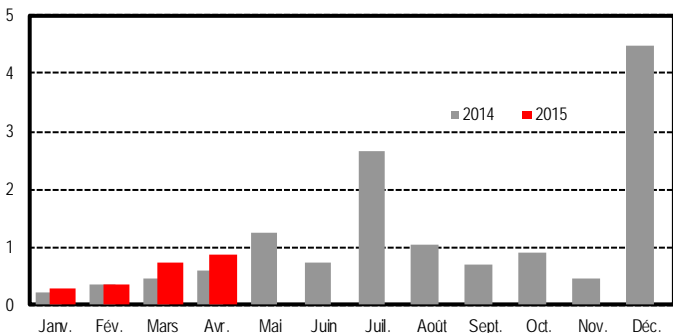


écart 2015-2014 (cumul depuis le début de l'année)

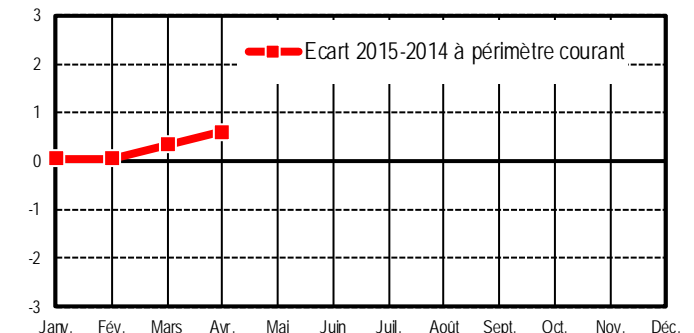


Recettes non fiscales (en milliards d'euros)

valeurs mensuelles



écart 2015-2014 (cumul depuis le début de l'année)



Avertissement : les pourcentages d'évolution ne sont pas significatifs lorsque le nombre figurant au dénominateur est petit et, de ce fait, ne sont pas affichés (mention « ns »).

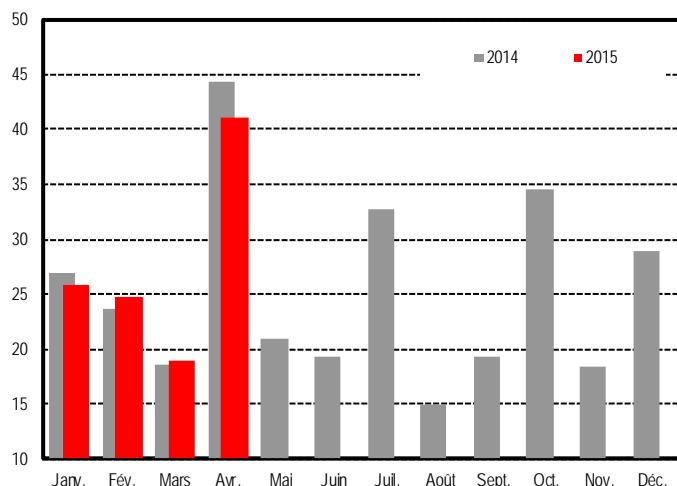
Dépenses (hors remboursements & dégrèvements)

en millions d'euros	Exécution	Niveau à la fin avril		Variations à la fin avril	
	2014	2014	2015	Périmètre courant	Périmètre constant
Dotation des pouvoirs publics	990	990	988	-0,2%	-0,2%
Dépenses de personnel	120 765	40 921	41 282	0,9%	0,9%
Dépenses de fonctionnement ⁽¹⁾	52 756	22 418	19 719	-12,0%	-12,0%
Charges de la dette de l'État	43 159	18 395	17 399	-5,4%	-5,4%
Dépenses d'investissement ⁽²⁾	11 123	5 344	4 200	-21,4%	-21,4%
Dépenses d'intervention	69 560	25 304	26 477	4,6%	0,6%
Dépenses d'opérations financières	4 529	121	684	ns	ns
Dépenses du budget général ^{(1) (2)}	302 883	113 493	110 749	-2,4%	-3,3%
Prélèvement sur recettes au profit des collectivités territoriales	54 426	14 932	14 266	-4,5%	-4,4%
Prélèvement sur recettes au profit de l'Union européenne	20 347	10 187	9 963	-2,2%	-2,2%
Prélèvements sur recettes	74 774	25 119	24 229	-3,5%	-3,5%
Dépenses (budget général et prélèvements sur recettes)	377 656	138 612	134 978	-2,6%	-3,3%

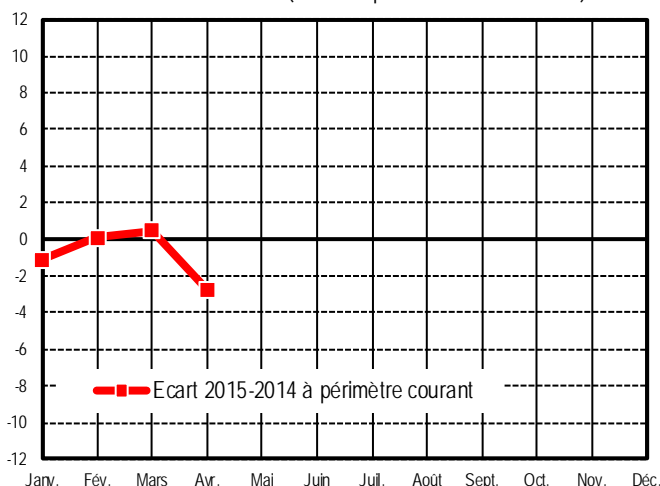
(1) Y compris dotation au mécanisme européen de stabilité (MES) (2) Y compris dépenses des Programmes d'investissements d'avenir (PIA)

Dépenses du budget général (en milliards d'euros)

valeurs mensuelles



écart 2015-2014 (cumul depuis le début de l'année)



Lois de finances – exécution (hors FMI)

en millions d'euros	2013			2014			2015
	LFI	LFR	EXE	LFI	LFR2	EXE ⁽⁵⁾	LFI
Dépenses	378 768	376 814	376 669	383 635	379 475	377 656	371 491
Prélèvements sur recettes	76 128	78 121	78 021	74 417	74 678	74 774	71 471
Dépenses du budget général ^{(1) (2)}	302 640	298 693	298 648	309 218	304 797	302 883	300 020
- dont dépenses financées hors fonds de concours	299 320	295 374	295 126	305 312	300 891	299 192	296 095
Recettes	316 145	304 703	301 240	302 077	290 463	291 946	297 250
Recettes fiscales nettes ⁽³⁾	298 616	287 500	284 005	284 354	272 367	274 307	279 091
Recettes non fiscales	14 209	13 883	13 713	13 817	14 191	13 949	14 234
Fonds de concours	3 320	3 320	3 522	3 906	3 906	3 690	3 925
Solde des comptes spéciaux ⁽⁴⁾	307	-34	561	-1 025	44	155	-187
Dont avances aux collectivités territoriales	737	531	-375	400	1 065	838	-216
Solde général d'exécution (hors budgets annexes) ⁽⁴⁾	-62 317	-72 147	-74 868	-82 583	-88 967	-85 555	-74 428
Pour mémoire : remboursements et dégrèvements	96 163	87 946	86 215	102 056	96 255	96 131	99 475

(1) hors remboursements et dégrèvements (2) le montant des dépenses financées par les fonds de concours est égal, par convention, à celui des recettes encaissées à ce titre (3) nettes des remboursements et dégrèvements (4) hors FMI (5) Données définitives de l'exécution 2014