

La situation du budget de l'État

Au 28 février 2015

Adresses Internet : <http://www.economie.gouv.fr/situation-mensuelle-budgetaire-au-28-fevrier-2015>

Ou : <http://www.performance-publique.budget.gouv.fr/ressources-documentaires/documentation-budgetaire/la-situation-mensuelle-du-budget-de-letat.html>

Solde Le solde général d'exécution au 28 février 2015 s'établit à -23,4 Md€ contre -25,7 Md€ à fin février 2014.

Dépenses Les dépenses (budget général et prélèvements sur recettes) atteignent 64,2 Md€ au 28 février 2015, contre 64,8 Md€ au 28 février 2014, soit une diminution de 0,6 Md€.

Ces informations sont conformes à la loi de finances n°2014-1654 du 29 décembre 2014 pour 2015. Le rythme du prélèvement sur recettes au profit de l'Union européenne étant en début d'année 2015 moins rapide qu'en 2014, la contribution française apparaît en recul de 0,3 Md€ au 28 février 2015 par rapport à fin février 2014.

Recettes Au 28 février 2015, les recettes du budget général (nettes des remboursements et dégrèvements) s'établissent à 47,9 Md€ contre 46,8 Md€ à fin février 2014.

Les recettes fiscales nettes sont en progression de 0,8 Md€ par rapport au 28 février 2014. Cette progression est cependant encore peu significative au tout début de la gestion. La taxe sur la valeur ajoutée nette ressort en diminution par rapport à 2014 en raison d'un effet calendaire lié au traitement des remboursements et dégrèvements. Par ailleurs, la baisse des recettes de taxe intérieure de consommation sur les produits énergétiques par rapport à fin février 2014 est également due à un effet calendaire sur les transferts à l'agence de financement des infrastructures de transport de France (AFITF).

A fin février 2015, les recettes non fiscales ne présentent pas d'écart significatif par rapport à l'année 2014.

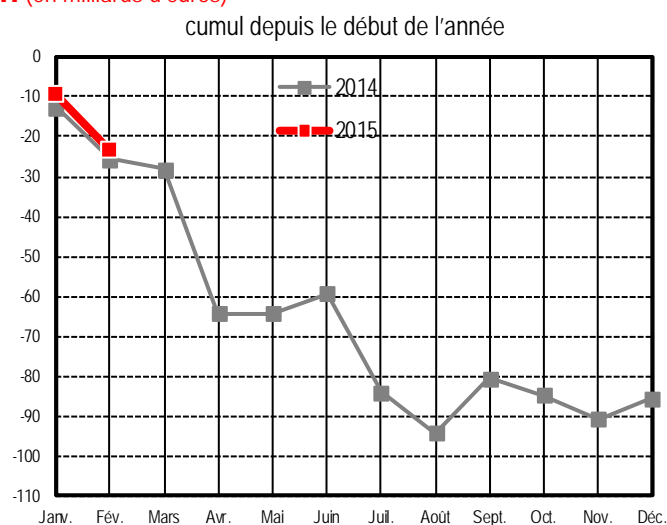
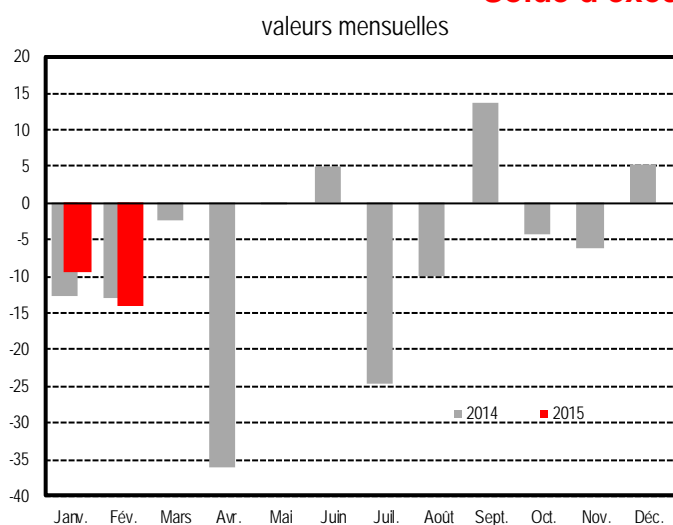
Comptes spéciaux Le solde des comptes spéciaux s'établit à -7,2 Md€ à fin février 2015 contre -7,7 Md€ à fin février 2014.

Le solde des comptes spéciaux n'est pas significatif à ce stade de l'année.

Solde (hors FMI)

en millions d'euros	2013	2014	Niveau à la fin février			février 15 / février 14
			2013	2014	2015	
Solde du budget général	-75 429	-85 686	-20 333	-17 971	-16 264	
Dépenses (budget général et prélèvements sur recettes)	376 669	377 657	64 407	64 762	64 199	-0,9%
Recettes (nettes des remboursements et dégrèvements)	301 240	291 971	44 075	46 791	47 935	2,4%
Solde des comptes spéciaux	561	130	-6 788	-7 711	-7 185	
<i>dont avances aux collectivités territoriales</i>	<i>-375</i>	<i>813</i>	<i>-8 817</i>	<i>-9 411</i>	<i>-9 108</i>	
Solde général d'exécution	-74 868	-85 556	-27 121	-25 682	-23 449	

Solde d'exécution (en milliards d'euros)



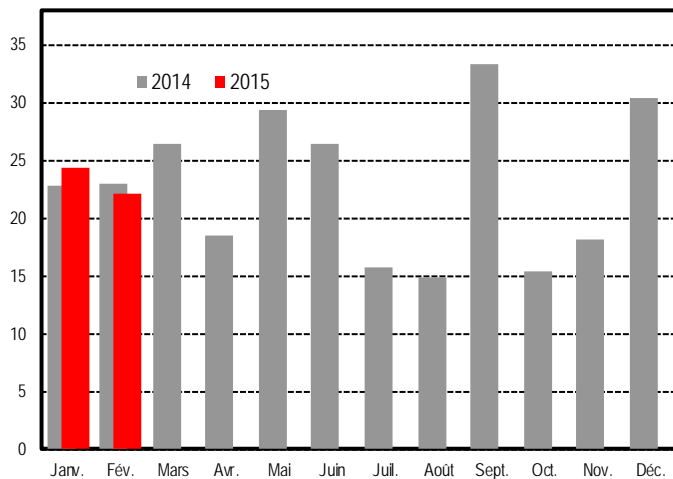
Recettes (nettes des remboursements & dégrèvements)

en millions d'euros	Exécution	LFI 2015	Niveau à la fin février		Variations à la fin février	
	2014	2015	2014	2015	2015/2014 Périmètre courant	2015/2014 Périmètre constant
Recettes fiscales - nettes ⁽¹⁾	274 332	279 091	45 755	46 552	1,7%	1,1%
Impôt sur le revenu – net ⁽²⁾	69 224	68 949	16 846	18 059	7,2%	7,2%
Impôt sur les sociétés – net ^{(1) (3)}	35 328	33 729	48	-382	ns	ns
Taxe intérieure de consommation sur les produits énergétiques (TICPE)	13 235	14 010	1 649	775	-53,0%	-53,0%
Taxe sur la valeur ajoutée (TVA) – nette ⁽¹⁾	138 352	142 621	25 391	25 371	-0,1%	-1,2%
Autres recettes fiscales – nettes ⁽¹⁾	18 193	19 782	1 821	2 729	49,9%	49,7%
Recettes non fiscales	13 949	14 234	594	642	8,1%	8,0%
Recettes du budget général (hors fonds de concours)	288 281	293 325	46 349	47 194	1,8%	1,2%
Fonds de concours	3 690	3 925	442	741	ns	ns
Recettes du budget général (yc fonds de concours)	291 971	297 250	46 791	47 935	2,4%	1,8%

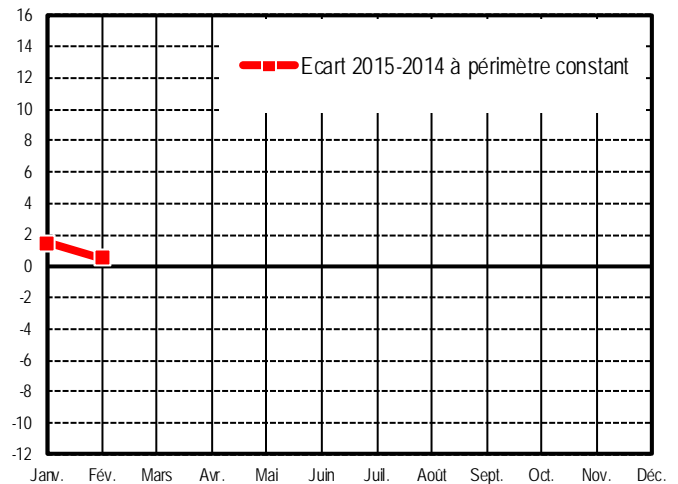
(1) Recettes nettes des remboursements et des dégrèvements; (2) Recettes d'impôt sur le revenu nettes des remboursements et des dégrèvements dont ceux relatifs à la prime pour l'emploi; (3) Hors CSB

Recettes fiscales nettes (en milliards d'euros)

valeurs mensuelles

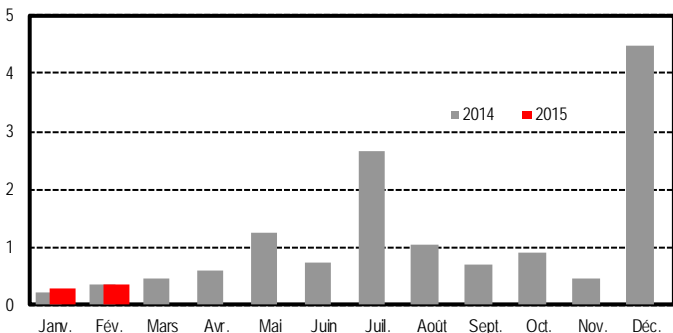


écart 2015-2014 (cumul depuis le début de l'année)

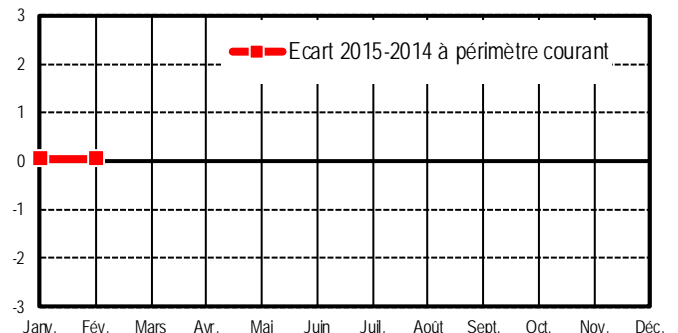


Recettes non fiscales (en milliards d'euros)

valeurs mensuelles



écart 2015-2014 (cumul depuis le début de l'année)



Avertissement : les pourcentages d'évolution ne sont pas significatifs lorsque le nombre figurant au dénominateur est petit et, de ce fait, ne sont pas affichés (mention « ns »).

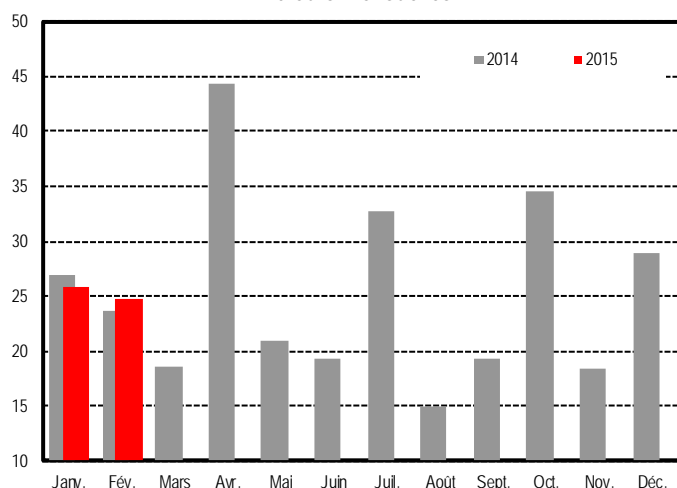
Dépenses (hors remboursements & dégrèvements)

en millions d'euros	Exécution	Niveau à la fin février		Variations à la fin février	
	2014	2014	2015	Périmètre courant	Périmètre constant
Dotation des pouvoirs publics	990	990	986	-0,4%	-0,4%
Dépenses de personnel	120 765	20 911	21 226	1,5%	1,5%
Dépenses de fonctionnement ⁽¹⁾	52 763	8 806	9 686	10,0%	10,0%
Charges de la dette de l'État	43 159	1 625	1 236	-23,9%	-23,9%
Dépenses d'investissement ⁽²⁾	11 123	3 146	2 248	-28,5%	-28,5%
Dépenses d'intervention	69 560	14 966	15 099	0,9%	-0,7%
Dépenses d'opérations financières	4 523	172	239	39,0%	39,0%
Dépenses du budget général ^{(1) (2)}	302 883	50 616	50 720	0,2%	-0,3%
Prélèvement sur recettes au profit des collectivités territoriales	54 426	7 343	7 007	-4,6%	-4,6%
Prélèvement sur recettes au profit de l'Union européenne	20 347	6 804	6 472	-4,9%	-4,9%
Prélèvements sur recettes	74 774	14 146	13 479	-4,7%	-4,7%
Dépenses (budget général et prélèvements sur recettes)	377 657	64 762	64 199	-0,9%	-1,2%

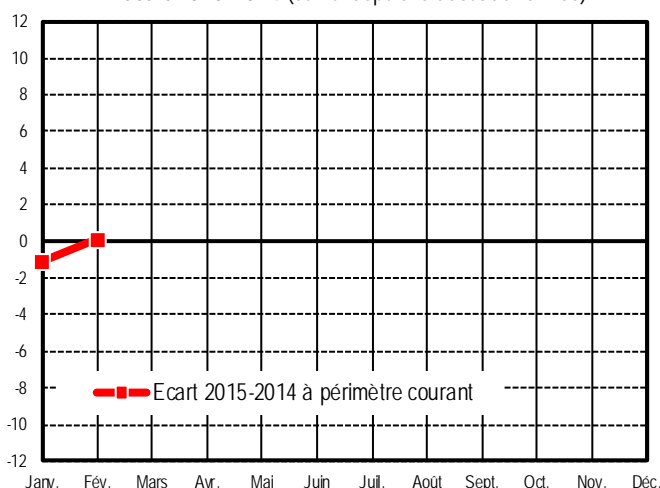
(1) Y compris dotation au mécanisme européen de stabilité (MES) (2) Y compris dépenses des Programmes d'investissements d'avenir (PIA)

Dépenses du budget général (en milliards d'euros)

valeurs mensuelles



écart 2015-2014 (cumul depuis le début de l'année)



Lois de finances – exécution (hors FMI)

en millions d'euros	2013			2014			2015
	LFI	LFR	EXE	LFI	LFR2	EXE ⁽⁵⁾	LFI
Dépenses	378 768	376 814	376 669	383 635	379 475	377 657	371 491
Prélèvements sur recettes	76 128	78 121	78 021	74 417	74 678	74 774	71 471
Dépenses du budget général ^{(1) (2)}	302 640	298 693	298 648	309 218	304 797	302 883	300 020
- dont dépenses financées hors fonds de concours	299 320	295 374	295 126	305 312	300 891	299 193	296 095
Recettes	316 145	304 703	301 240	302 077	290 463	291 971	297 250
Recettes fiscales nettes ⁽³⁾	298 616	287 500	284 005	284 354	272 367	274 332	279 091
Recettes non fiscales	14 209	13 883	13 713	13 817	14 191	13 949	14 234
Fonds de concours	3 320	3 320	3 522	3 906	3 906	3 690	3 925
Solde des comptes spéciaux ⁽⁴⁾	307	-34	561	-1 025	44	130	-187
Dont avances aux collectivités territoriales	737	531	-375	400	1 065	813	-216
Solde général d'exécution (hors budgets annexes) ⁽⁴⁾	-62 317	-72 147	-74 868	-82 583	-88 967	-85 556	-74 428
Pour mémoire : remboursements et dégrèvements	96 163	87 946	86 215	102 056	96 255	96 131	99 475

(1) hors remboursements et dégrèvements (2) le montant des dépenses financées par les fonds de concours est égal, par convention, à celui des recettes encaissées à ce titre (3) nettes des remboursements et dégrèvements (4) hors FMI (5) Les données de l'exécution à fin 2014 présentent la situation provisoire arrêtée le 14 janvier 2015. Les résultats définitifs seront connus courant mars 2015 et détaillés dans le projet de loi de règlement