

# La situation du budget de l'État

**Au 30 juin 2014**

Adresses Internet : <http://www.economie.gouv.fr/situation-mensuelle-budgetaire-au-30-juin-2014>

Ou : <http://www.performance-publique.budget.gouv.fr/ressources-documentaires/documentation-budgetaire/la-situation-mensuelle-du-budget-de-letat.html>

**Solde** Le solde général d'exécution au 30 juin 2014 s'établit à -59,4 Md€, en ligne avec le niveau de fin juin 2013 (-59,3 Md€).

**Dépenses** Les dépenses (budget général et prélèvements sur recettes) atteignent 194,4 Md€ au 30 juin 2014, contre 196,2 Md€ au 30 juin 2013, soit une diminution de 1,9 Md€.

Ce montant est cohérent avec la trajectoire de dépense qui découle de la loi de finances pour 2014 et des mesures d'économies complémentaires (1,6 Md€) adoptées dans le cadre de la loi de finances rectificative pour 2014. Il comprend notamment 1,5 Md€ de décaissements au titre du nouveau programme d'investissements d'avenir (PIA), dépense qui n'est pas incluse au sein de la norme de dépense en raison de son caractère exceptionnel.

Déduction faite des dépenses exceptionnelles (investissements d'avenir, dotation au Mécanisme Européen de Stabilité et à la Banque Européenne d'Investissement), le montant des dépenses ressort en diminution de 1,7 Md€ par rapport au 30 juin 2013.

**Recettes** Au 30 juin 2014, les recettes du budget général (nettes des remboursements et dégrèvements) s'établissent à 151,6 Md€ contre 152,7 Md€ à fin juin 2013, soit une baisse de 1,1 Md€.

Les prévisions de recettes fiscales nettes ont été revues à la baisse de 5,3 Md€ dans le cadre de la loi de finances rectificative pour 2014. Cette révision est essentiellement portée par l'impôt sur le revenu et l'impôt sur les sociétés, du fait notamment de la reprise en base des moins-values constatées en fin d'année 2013.

S'agissant de l'impôt sur le revenu, l'écart constaté à fin juin par rapport à la même période l'année dernière résulte en partie d'un effet calendaire lié à la fusion des avis d'imposition d'impôt sur le revenu et de contributions sociales.

La baisse du produit de l'impôt sur les sociétés s'explique en particulier par l'entrée en vigueur du crédit d'impôt en faveur de la compétitivité et de l'emploi (CICE).

Le produit des recettes non fiscales à fin juin s'établit à 3,7 Md€, soit 1,8 Md€ en-deçà du niveau observé à la même date en 2013. Cet écart est lié principalement à un effet calendaire sur le versement des dividendes. Il n'est pas significatif à ce stade de l'exercice car l'Etat perçoit une part substantielle de ces ressources en fin d'année.

**Comptes spéciaux** Le solde des comptes spéciaux s'établit à -16,6 Md€ à fin juin 2014 contre -15,8 Md€ à fin juin 2013.

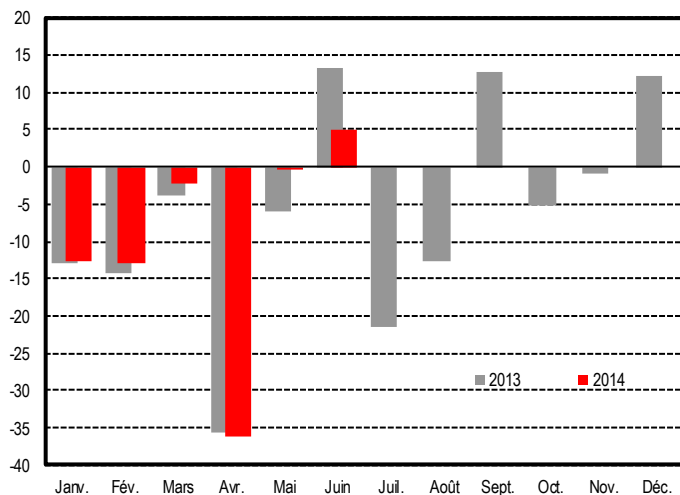
Le solde des comptes spéciaux n'est pas significatif à ce stade de l'année. Le déficit au 30 juin est dû au fonctionnement du compte d'avances aux collectivités territoriales, par lequel l'Etat avance, en début d'année, aux collectivités le produit des impôts locaux avant de percevoir effectivement, en fin d'année, ce produit. Ce déficit est donc appelé à se résorber au dernier trimestre.

# Solde (hors FMI)

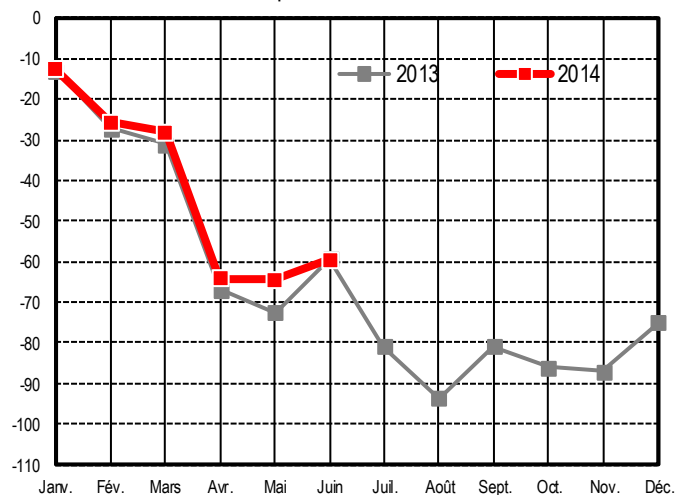
en millions d'euros	2012	2013	Niveau à la fin juin			juin 14 / juin 13
			2012	2013	2014	
<b>Solde du budget général</b>	<b>-88 156</b>	<b>-75 429</b>	<b>-39 897</b>	<b>-43 552</b>	<b>-42 782</b>	
Dépenses (budget général et prélèvements sur recettes)	374 171	376 669	185 214	196 206	194 351	-0,9%
Recettes (nettes des remboursements et dégrèvements)	286 014	301 240	145 318	152 654	151 569	-0,7%
<b>Solde des comptes spéciaux</b>	<b>1 006</b>	<b>561</b>	<b>-16 782</b>	<b>-15 762</b>	<b>-16 623</b>	
<i>dont avances aux collectivités territoriales</i>	1089	-375	-17 607	-18 288	-18 847	
<b>Solde général d'exécution</b>	<b>-87 150</b>	<b>-74 868</b>	<b>-56 679</b>	<b>-59 314</b>	<b>-59 405</b>	

## Solde d'exécution (en milliards d'euros)

valeurs mensuelles



cumul depuis le début de l'année



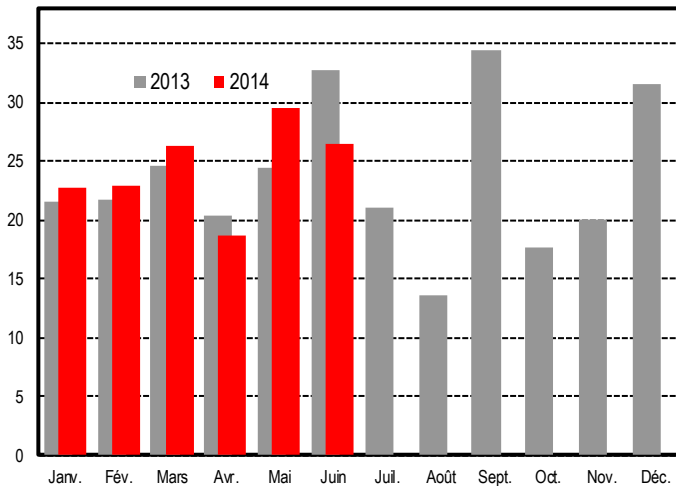
# Recettes (nettes des remboursements & dégrèvements)

en millions d'euros	Exécution	PLFR 2014	Niveau à la fin juin		Variations à la fin juin	
	2013	2014	2013	2014	2014/2013 Périmètre courant	2014/2013 Périmètre constant
<b>Recettes fiscales - nettes <sup>(1)</sup></b>	<b>284 005</b>	<b>279 038</b>	<b>145 590</b>	<b>146 555</b>	<b>0,7%</b>	<b>0,6%</b>
Impôt sur le revenu – net <sup>(2)</sup>	66 982	71 176	37 361	43 736	17,1%	17,1%
Impôt sur les sociétés – net <sup>(1)(3)</sup>	47 157	35 970	21 541	15 654	-27,3%	-27,3%
Taxe intérieure de consommation sur les produits énergétiques (TICPE)	13 759	13 554	6 282	6 090	-3,1%	-3,1%
Taxe sur la valeur ajoutée (TVA) – nette <sup>(1)</sup>	136 256	140 004	66 539	68 079	2,3%	2,3%
Autres recettes fiscales – nettes <sup>(1)</sup>	19 851	18 334	13 867	12 996	-6,3%	-6,3%
<b>Recettes non fiscales</b>	<b>13 713</b>	<b>14 366</b>	<b>5 492</b>	<b>3 656</b>	<b>-33,4%</b>	<b>-33,4%</b>
<b>Recettes du budget général (hors fonds de concours)</b>	<b>297 718</b>	<b>293 404</b>	<b>151 082</b>	<b>150 211</b>	<b>-0,6%</b>	<b>-0,6%</b>
Fonds de concours	3 522	3 906	1 572	1 358	-13,6%	-13,6%
<b>Recettes du budget général (yc fonds de concours)</b>	<b>301 240</b>	<b>297 310</b>	<b>152 654</b>	<b>151 569</b>	<b>-0,7%</b>	<b>-0,7%</b>

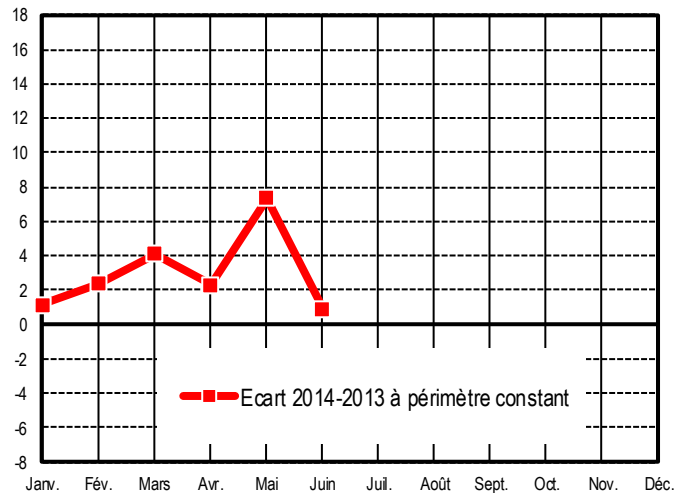
(1) Recettes nettes des remboursements et des dégrèvements; (2) Recettes d'impôt sur le revenu nettes des remboursements et des dégrèvements dont ceux relatifs à la prime pour l'emploi; (3) Hors CSB

## Recettes fiscales nettes (en milliards d'euros)

valeurs mensuelles

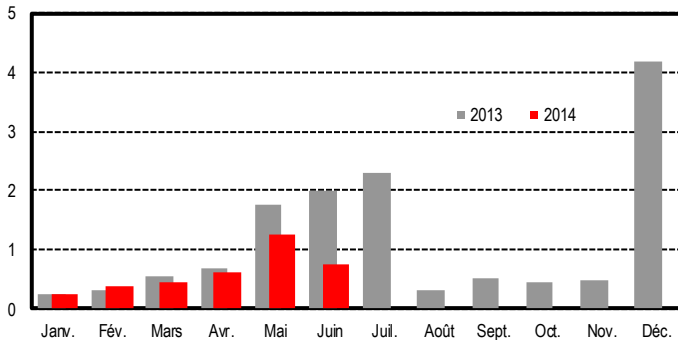


écart 2014-2013 (cumul depuis le début de l'année)

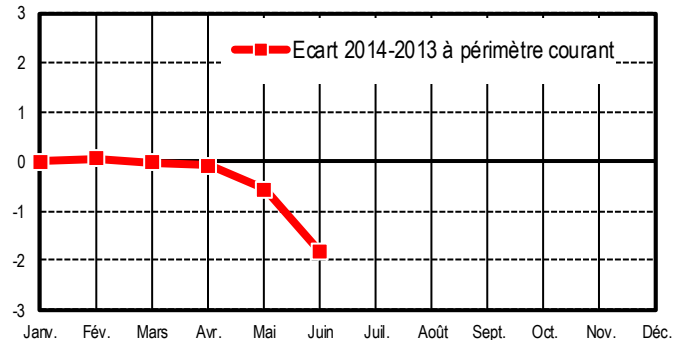


## Recettes non fiscales (en milliards d'euros)

valeurs mensuelles



écart 2014-2013 (cumul depuis le début de l'année)



**Avertissement** : les pourcentages d'évolution ne sont pas significatifs lorsque le nombre figurant au dénominateur est petit et, de ce fait, ne sont pas affichés (mention « ns »).

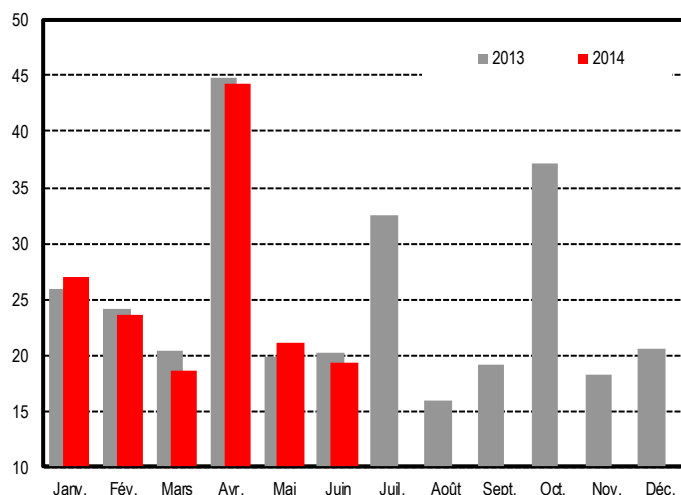
## Dépenses (hors remboursements & dégrèvements)

en millions d'euros	Exécution	Niveau à la fin juin		Variations à la fin juin	
	2013	2013	2014	Périmètre courant	Périmètre constant
Dotation des pouvoirs publics	989	991	990	-0,1%	-0,1%
Dépenses de personnel	119 597	61 383	61 264	-0,2%	0,0%
Dépenses de fonctionnement <sup>(1)</sup>	56 004	29 842	27 023	-9,4%	-10,1%
Charges de la dette de l'État	44 886	19 916	20 378	2,3%	2,3%
Dépenses d'investissement <sup>(2)</sup>	9 975	5 666	6 489	14,5%	14,5%
Dépenses d'intervention	65 709	36 209	37 497	3,6%	3,5%
Dépenses d'opérations financières	1 488	1 125	211	-81,2%	-81,2%
<b>Dépenses du budget général <sup>(1) (2)</sup></b>	<b>298 648</b>	<b>155 132</b>	<b>153 852</b>	<b>-0,8%</b>	<b>-0,9%</b>
Prélèvement sur recettes au profit des collectivités territoriales	55 565	27 259	27 098	-0,6%	-0,6%
Prélèvement sur recettes au profit de l'Union européenne	22 456	13 815	13 401	-3,0%	-3,0%
<b>Prélèvements sur recettes</b>	<b>78 021</b>	<b>41 074</b>	<b>40 499</b>	<b>-1,4%</b>	<b>-1,4%</b>
<b>Dépenses (budget général et prélèvements sur recettes)</b>	<b>376 669</b>	<b>196 206</b>	<b>194 351</b>	<b>-0,9%</b>	<b>-1,0%</b>

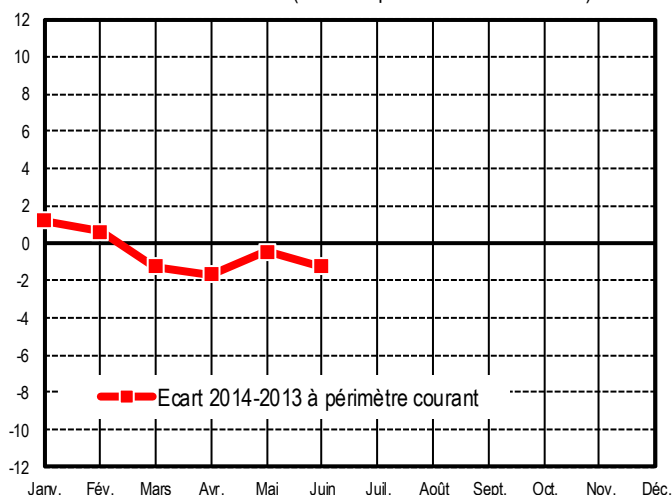
(1) Y compris versement à la Banque européenne d'investissement (BEI) et dotation au mécanisme européen de stabilité (MES) (2) Y compris dépenses des Programmes d'investissements d'avenir (PIA)

## Dépenses du budget général (en milliards d'euros)

valeurs mensuelles



écart 2014-2013 (cumul depuis le début de l'année)



## Lois de finances – exécution (hors FMI)

en millions d'euros	2012			2013			2014	
	LFI	LFR3	EXE	LFI	LFR	EXE <sup>(5)</sup>	LFI	PLFR
<b>Dépenses</b>	<b>368 482</b>	<b>374 237</b>	<b>374 171</b>	<b>378 768</b>	<b>376 814</b>	<b>376 669</b>	<b>383 635</b>	<b>380 235</b>
Prélèvements sur recettes	74 457	74 641	74 635	76 128	78 121	78 021	74 417	74 417
Dépenses du budget général <sup>(1) (2)</sup>	294 024	299 596	299 535	302 640	298 693	298 648	309 218	305 818
- dont dépenses financées hors fonds de concours	290 714	296 285	296 069	299 320	295 374	295 126	305 312	301 912
<b>Recettes</b>	<b>294 114</b>	<b>287 433</b>	<b>286 014</b>	<b>316 145</b>	<b>304 703</b>	<b>301 240</b>	<b>302 077</b>	<b>297 310</b>
Recettes fiscales nettes <sup>(3)</sup>	274 947	270 072	268 438	298 616	287 500	284 005	284 354	279 038
Recettes non fiscales	15 857	14 050	14 110	14 209	13 883	13 713	13 817	14 366
Fonds de concours	3 310	3 310	3 467	3 320	3 320	3 522	3 906	3 906
<b>Solde des comptes spéciaux <sup>(4)</sup></b>	<b>-4 361</b>	<b>611</b>	<b>1 006</b>	<b>307</b>	<b>-34</b>	<b>561</b>	<b>-1 025</b>	<b>-1 025</b>
Dont avances aux collectivités territoriales	650	1 050	1 089	737	531	-375	400	400
<b>Solde général d'exécution (hors budgets annexes) <sup>(4)</sup></b>	<b>-78 729</b>	<b>-86 194</b>	<b>-87 150</b>	<b>-62 317</b>	<b>-72 147</b>	<b>-74 868</b>	<b>-82 583</b>	<b>-83 950</b>
Pour mémoire : remboursements et dégrèvements	85 438	91 612	90 559	96 163	87 946	86 215	102 056	97 743

(1) hors remboursements et dégrèvements (2) le montant des dépenses financées par les fonds de concours est égal, par convention, à celui des recettes encaissées à ce titre (3) nettes des remboursements et dégrèvements (4) hors FMI (5) Données définitives de l'exécution 2013