

La situation du budget de l'État

Au 31 août 2013

Adresses Internet : <http://www.economie.gouv.fr/situation-mensuelle-budgetaire-au-31-aout-2013>

Ou : <http://www.performance-publique.budget.gouv.fr/ressources-documentaires/documentation-budgetaire/la-situation-mensuelle-du-budget-de-letat.html>

Solde Le solde général d'exécution à fin août 2013 s'établit à -93,6 Md€, en amélioration de plus de 4 Md€ par rapport à fin août 2012 (-97,7 Md€).

Le solde général d'exécution à fin août s'améliore par rapport à la même période de l'exercice précédent, du fait notamment de la progression des recettes fiscales et malgré des éléments exceptionnels : la perception, début 2012, de 2,6 Md€ de recettes liée à l'attribution d'autorisations d'utilisation de fréquences dans la bande 800 MHz en France métropolitaine pour établir et exploiter un réseau radioélectrique mobile ouvert au public (fréquences dites « 4G »), l'augmentation de capital de la Banque européenne d'investissement (BEI) pour 1,6 Md€ et la dotation au Mécanisme européen de stabilité pour 3,3 Md€. Hors ces éléments de nature exceptionnelle, le solde à fin août 2013 s'améliore de près de 12 Md€.

Dépenses Au 31 août 2013, les dépenses (budget général et prélèvements sur recettes) atteignent 257,5 Md€ (252,7 Md€ hors dépenses exceptionnelles présentées ci-dessous) contre 248,5 Md€ au 31 août 2012.

Une augmentation de capital de la Banque européenne d'investissement (BEI) est intervenue en mars 2013 pour un montant de 1,6 Md€. Une troisième tranche d'apport en capital au Mécanisme européen de stabilité (MES) a par ailleurs été versée par la France en avril 2013 pour un montant de 3,3 Md€. Ces deux opérations, de nature financière, ne pèsent pas sur le déficit public au sens de Maastricht. Ces deux dépenses exceptionnelles expliquent l'évolution dynamique des dépenses de fonctionnement à fin août.

Ce montant est conforme à la prévision de dépenses de la loi n° 2012-1509 de finances pour 2013. Les dépenses de personnel hors pensions restent globalement stables par rapport à 2012. La charge de la dette est en baisse significative par rapport à 2012, compte tenu notamment du faible niveau des taux d'intérêt. Le prélèvement sur recettes au profit de l'Union européenne s'élève à 17,1 Md€ à fin août 2013 (13,9 Md€ à fin août 2012) en raison notamment du paiement exceptionnel en janvier 2013 de deux budgets rectificatifs au titre de l'année 2012 pour un montant de 0,6 Md€.

Recettes Au 31 août 2013, les recettes du budget général (nettes des remboursements et dégrèvements) s'établissent à 190,8 Md€ contre 177,5 Md€ à fin août 2012.

A fin août, les recettes fiscales nettes sont en hausse de 14 Md€ par rapport à 2012, principalement portées par les recettes d'impôt sur le revenu et d'impôt sur les sociétés. Les encaissements sont en ligne avec la nouvelle prévision de recettes pour 2013, présentée à l'occasion du projet de loi de finances pour 2014. Cette nouvelle prévision (« révisé 2013 ») conduit à revoir à la baisse de 2,5 Md€ le rendement des recettes fiscales nettes 2013 par rapport au niveau inscrit au programme de stabilité, soit une progression des recettes de +19,4 Md€ par rapport à 2012.

Le produit des recettes non fiscales enregistré à fin août s'élève à près de 8,1 Md€. L'évolution à la baisse par rapport à 2012 s'explique principalement, malgré le dynamisme des recettes non fiscales, par la recette exceptionnelle enregistrée en janvier 2012 par le budget général, liée à l'attribution d'autorisations d'utilisation de fréquences dans la bande 800 MHz en France métropolitaine pour établir et exploiter un réseau radioélectrique mobile ouvert au public (fréquences dites « 4G »).

Comptes spéciaux Le solde des comptes spéciaux s'établit à -26,9 Md€ à fin août 2013 contre -26,7 Md€ à fin août 2012.

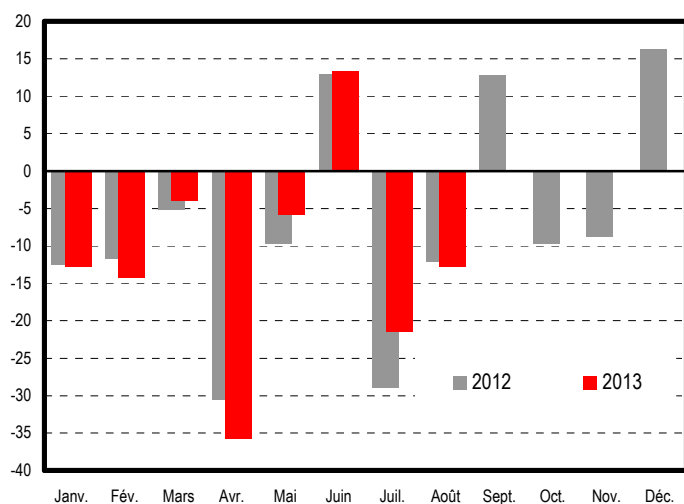
L'évolution, à fin août, du solde des comptes spéciaux est peu significative.

Solde (hors FMI)

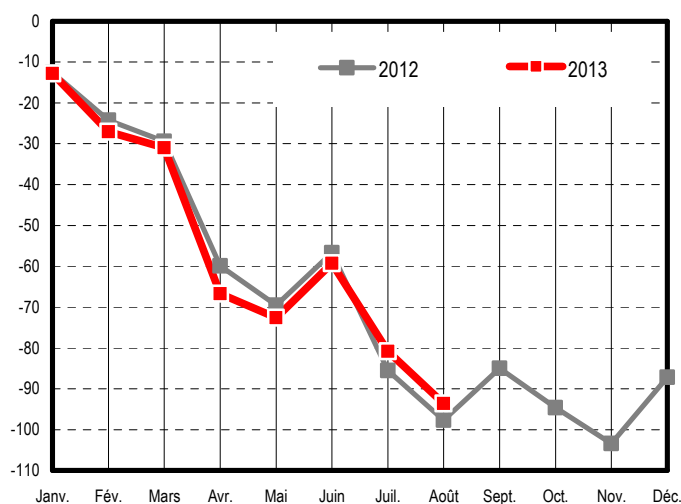
en millions d'euros	2011	2012	Niveau à la fin août			août 13 / août 12
			2011	2012	2013	
Solde du budget général	-90 092	-88 156	-70 950	-70 984	-66 723	
Dépenses (budget général et prélèvements sur recettes)	365 318	374 171	242 971	248 467	257 534	3,6%
Recettes (nettes des remboursements et dégrèvements)	275 226	286 014	172 021	177 483	190 811	7,5%
Solde des comptes spéciaux	-626	1 006	-31 827	-26 688	-26 889	
dont avances aux collectivités territoriales	696	1 089	-30 840	-27 769	-29 449	
Solde général d'exécution	-90 718	-87 150	-102 777	-97 672	-93 612	

Solde d'exécution (en milliards d'euros)

valeurs mensuelles



cumul depuis le début de l'année



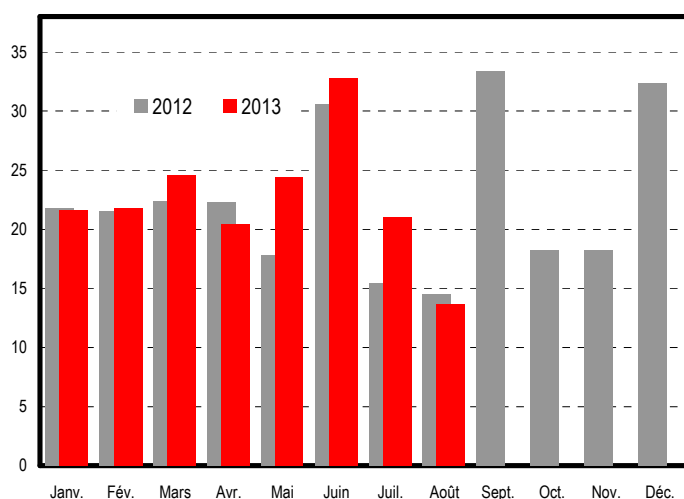
Recettes (nettes des remboursements & dégrèvements)

en millions d'euros	Exécution	Révisé 2013 (PLF 2014)	Niveau à la fin août		Variations à la fin août	
	2012	2013	2012	2013	2013/2012 Périmètre courant	2013/2012 Périmètre constant
Recettes fiscales - nettes ⁽¹⁾	268 438	287 851	166 256	180 274	8,4%	8,2%
Impôt sur le revenu – net ⁽²⁾	59 480	69 291	34 738	40 908	17,8%	17,8%
Impôt sur les sociétés – net ⁽¹⁾⁽³⁾	40 832	49 702	17 578	23 196	32,0%	19,8%
Taxe intérieure de consommation sur les produits énergétiques (TICPE)	13 498	13 680	8 988	8 841	-1,6%	-1,6%
Taxe sur la valeur ajoutée (TVA) – nette ⁽¹⁾	133 403	135 624	88 649	89 503	1,0%	1,0%
Autres recettes fiscales – nettes ⁽¹⁾	21 224	19 554	16 303	17 826	9,3%	19,2%
Recettes non fiscales	14 110	13 883	8 855	8 086	-8,7%	-4,6%
Recettes du budget général (hors fonds de concours)	282 548	301 734	175 111	188 360	7,6%	7,5%
Fonds de concours	3 467	3 320	2 372	2 451	ns	ns
Recettes du budget général (yc fonds de concours)	286 014	305 054	177 483	190 811	7,5%	7,5%

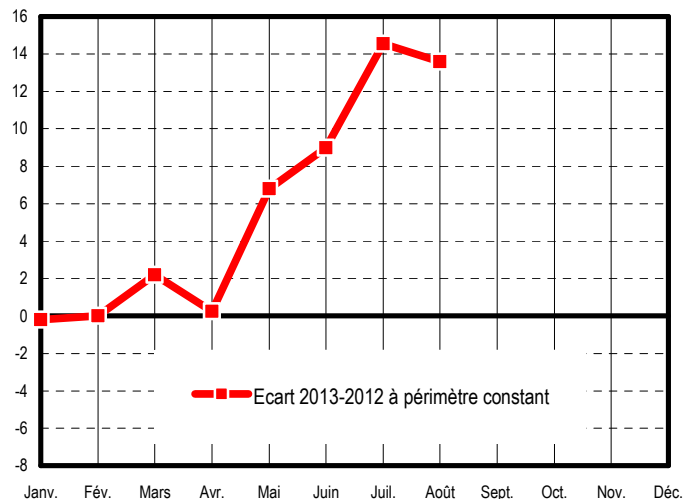
(1) Recettes nettes des remboursements et des dégrèvements; (2) Recettes d'impôt sur le revenu nettes des remboursements et des dégrèvements dont ceux relatifs à la prime pour l'emploi; (3) Hors CSB

Recettes fiscales nettes (en milliards d'euros)

valeurs mensuelles

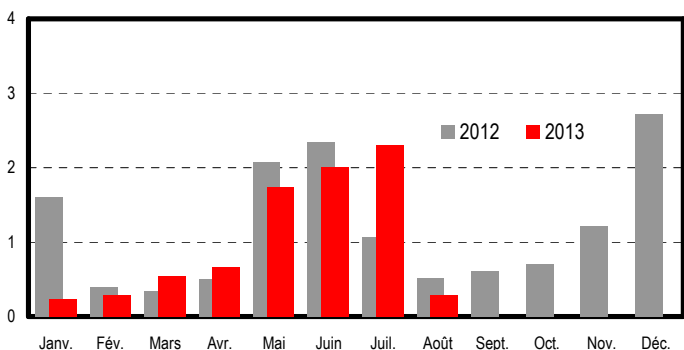


écart 2013-2012 (cumul depuis le début de l'année)

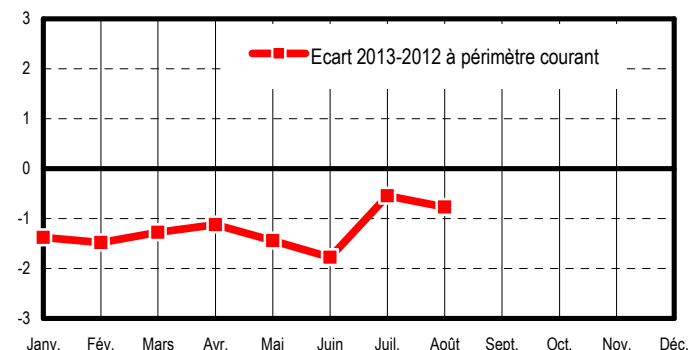


Recettes non fiscales (en milliards d'euros)

valeurs mensuelles



écart 2013-2012 (cumul depuis le début de l'année)



Avertissement : les pourcentages d'évolution ne sont pas significatifs lorsque le nombre figurant au dénominateur est petit et, de ce fait, ne sont pas affichés (mention « ns »).

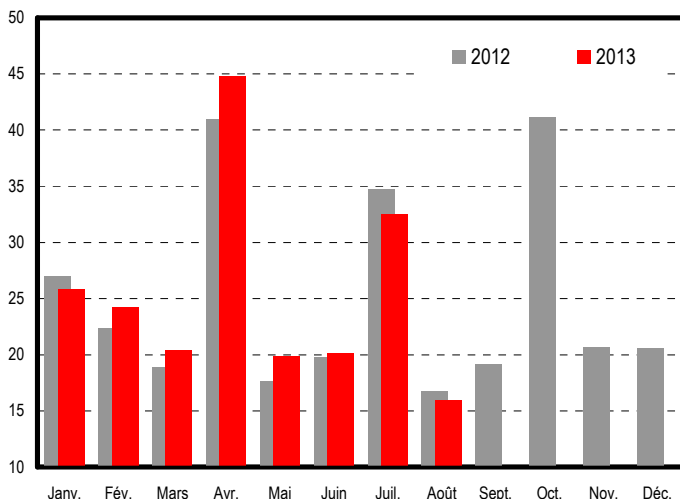
Dépenses (hors remboursements & dégrèvements)

en millions d'euros	Exécution	Niveau à la fin août		Variations à la fin août	
	2012	2012	2013	Périmètre courant	Périmètre constant
Dotation des pouvoirs publics	992	997	991	-0,6%	-0,6%
Dépenses de personnel	118 945	80 085	81 167	1,4%	1,7%
Dépenses de fonctionnement ⁽¹⁾	54 896	32 985	39 628	20,1%	19,0%
Charges de la dette de l'État	46 303	29 698	28 198	-5,1%	-5,1%
Dépenses d'investissement	11 028	7 763	8 047	3,7%	3,6%
Dépenses d'intervention	66 153	45 343	44 325	-2,2%	-2,2%
Dépenses d'opérations financières	1 218	1 092	1 228	12,5%	12,5%
Dépenses du budget général ⁽¹⁾	299 535	197 963	203 584	2,8%	2,8%
Prélèvement sur recettes au profit des collectivités territoriales	55 584	36 641	36 813	0,5%	0,5%
Prélèvement sur recettes au profit de l'Union européenne	19 052	13 862	17 137	23,6%	23,6%
Prélèvements sur recettes	74 635	50 504	53 950	6,8%	6,8%
Dépenses (budget général et prélèvements sur recettes)	374 171	248 467	257 534	3,6%	3,6%

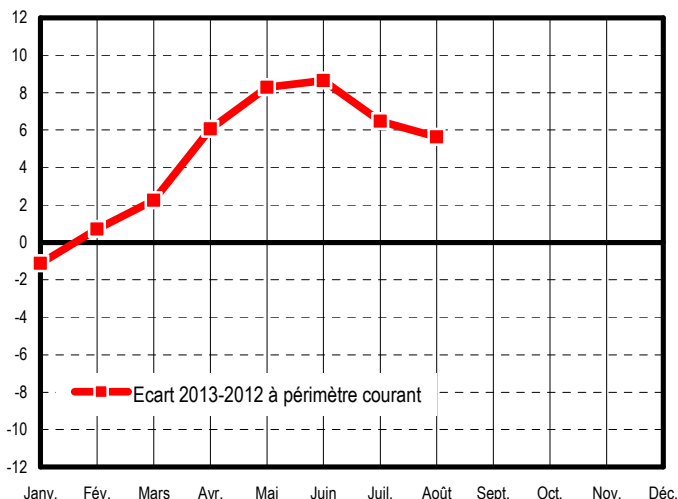
(1) Y compris versement à la Banque européenne d'investissement (BEI) et dotation au mécanisme européen de stabilité (MES)

Dépenses du budget général (en milliards d'euros)

valeurs mensuelles



écart 2013-2012 (cumul depuis le début de l'année)



Lois de finances – exécution (hors FMI)

en millions d'euros	2011			2012			2013	
	LFI	LFR4	EXE	LFI	LFR3	EXE	LFI	Révisé
Dépenses	363 194	365 149	365 318	368 482	374 237	374 171	378 768	376 644
Prélèvements sur recettes	73 578	74 131	74 067	74 457	74 641	74 635	76 128	78 102
Dépenses du budget général ⁽¹⁾⁽²⁾	289 616	291 018	291 251	294 024	299 596	299 535	302 640	298 542
- dont dépenses financées hors fonds de concours	286 390	287 792	287 422	290 714	296 285	296 069	299 320	295 222
Recettes	274 981	273 222	275 226	294 114	287 433	286 014	316 145	305 054
Recettes fiscales nettes ⁽³⁾	254 882	253 478	255 018	274 947	270 072	268 438	298 616	287 851
Recettes non fiscales	16 873	16 518	16 379	15 857	14 050	14 110	14 209	13 883
Fonds de concours	3 226	3 226	3 829	3 310	3 310	3 467	3 320	3 320
Solde des comptes spéciaux ⁽⁴⁾	-3 426	-3425	-626	-4 361	611	1 006	307	-294
Dont avances aux collectivités territoriales	1 171	428	696	650	1 050	1 089	737	572
Solde général d'exécution (hors budgets annexes) ⁽⁴⁾	-91 639	-95 352	-90 718	-78 729	-86 194	-87 150	-62 317	-71 885
Pour mémoire : remboursements et dégrèvements	82 153	85 552	84 395	85 438	91 612	90 559	96 163	87 727

(1) hors remboursements et dégrèvements (2) le montant des dépenses financées par les fonds de concours est égal, par convention, à celui des recettes encaissées à ce titre

(3) nettes des remboursements et dégrèvements (4) hors FMI