

# La situation du budget de l'État

**Au 31 mars 2013**

Adresses Internet : <http://www.economie.gouv.fr/situation-mensuelle-budgetaire-au-31-mars-2013>

Ou : <http://www.performance-publique.budget.gouv.fr/ressources-documentaires/documentation-budgetaire/la-situation-mensuelle-du-budget-de-letat.html>

**Solde** Le solde général d'exécution s'établit à fin mars à -31,0 Md€ contre -29,4 Md€ à fin mars 2012. Cet écart s'explique principalement par la perception, début 2012, de 2,6 Md€ de recettes liée à l'attribution d'autorisations d'utilisation de fréquences dans la bande 800 MHz en France métropolitaine pour établir et exploiter un réseau radioélectrique mobile ouvert au public (fréquences dites « 4G »).

**Dépenses** Au 31 mars 2013, les dépenses (budget général et prélèvements sur recettes) atteignent 90,2 Md€ contre 87,2 Md€ au 31 mars 2012.

Conformément aux dispositions de l'article 107 de la loi de finances pour 2013, une augmentation de capital de la Banque européenne d'investissement (BEI) est intervenue en mars 2013 pour un montant de 1,6 Md€. Cette dépense est une opération financière au sens de la comptabilité nationale et ne pèsera donc pas sur le déficit public. Les dépenses hors BEI atteignent ainsi 88,6 Md€ au 31 mars 2013. Ce montant est conforme à la prévision de dépenses de la loi n° 2012-1509 de finances pour 2013. La charge de la dette est en baisse significative par rapport à 2012, compte tenu du niveau très faible des taux d'intérêt. Les dépenses de personnel hors pensions sont globalement stables par rapport à 2012. Le prélèvement sur recettes au profit de l'Union européenne s'élève à 8,9 Md€ au 31 mars 2013 (7,8 Md€ au 31 mars 2012) en raison notamment du versement en début d'année de la contribution de la France au financement des budgets rectificatifs de fin d'année 2012 de l'Union européenne.

**Recettes** Au 31 mars 2013, les recettes du budget général (nettes des remboursements et dégrèvements) s'établissent à 69,6 Md€ contre 68,2 Md€ à fin mars 2012.

A fin mars, l'évolution des recettes fiscales nettes est en progression modérée (+3,6%) portée principalement par les encaissements d'impôt sur le revenu et d'impôt sur les sociétés. Les recettes de taxe sur la valeur ajoutée et de taxe intérieure de consommation sur les produits pétroliers restent globalement stables, en raison de la conjoncture économique. L'évolution globale des recettes fiscales nettes est en ligne avec les prévisions présentées dans le programme de stabilité, débattu au Parlement mi-avril.

S'agissant des recettes non fiscales, l'écart constaté à fin mars, par rapport à l'exécution 2012, résulte, pour l'essentiel, d'une recette exceptionnelle enregistrée en janvier 2012 par le budget général, liée à l'attribution d'autorisations d'utilisation de fréquences dans la bande 800 MHz en France métropolitaine pour établir et exploiter un réseau radioélectrique mobile ouvert au public (fréquences dites « 4G »).

**Comptes spéciaux** Le solde des comptes spéciaux s'établit à -10,4 Md€ à fin mars 2013 contre -10,4 Md€ à fin mars 2012.

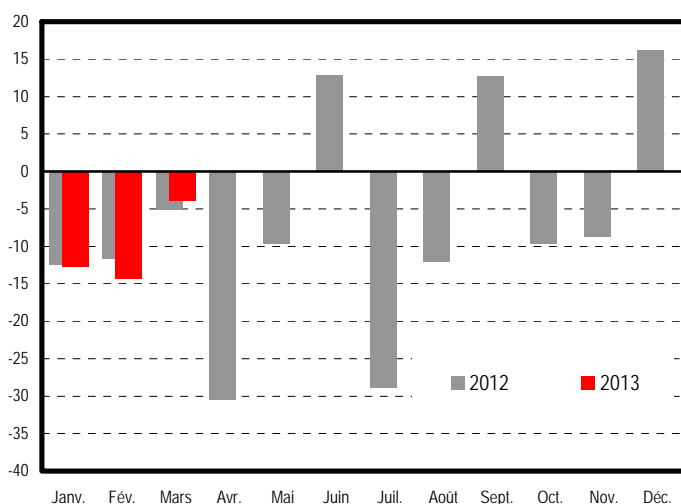
L'évolution, à fin mars, du solde des comptes spéciaux est peu significative.

# Solde (hors FMI)

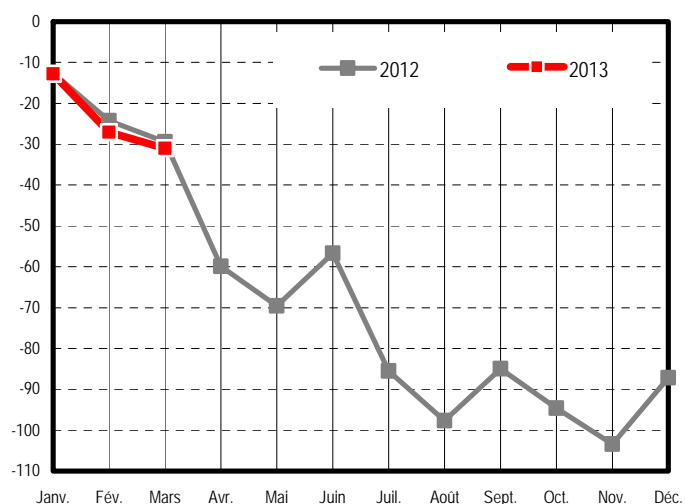
en millions d'euros	2011	2012	Niveau à la fin mars			mars 13 / mars 12
			2011	2012	2013	
<b>Solde du budget général</b>	<b>-90 092</b>	<b>-88 156</b>	<b>-17 097</b>	<b>-19 041</b>	<b>-20 622</b>	
Dépenses (budget général et prélèvements sur recettes)	365 318	374 171	82 309	87 196	90 248	3,5%
Recettes (nettes des remboursements et dégrèvements)	275 226	286 014	65 212	68 155	69 626	2,2%
<b>Solde des comptes spéciaux</b>	<b>-626</b>	<b>1 006</b>	<b>-16 498</b>	<b>-10 370</b>	<b>-10 404</b>	
<i>dont avances aux collectivités territoriales</i>	<i>696</i>	<i>1 089</i>	<i>-14 395</i>	<i>-13 536</i>	<i>-13 794</i>	
<b>Solde général d'exécution</b>	<b>-90 718</b>	<b>-87 150</b>	<b>-33 595</b>	<b>-29 411</b>	<b>-31 026</b>	

## Solde d'exécution (en milliards d'euros)

valeurs mensuelles



cumul depuis le début de l'année



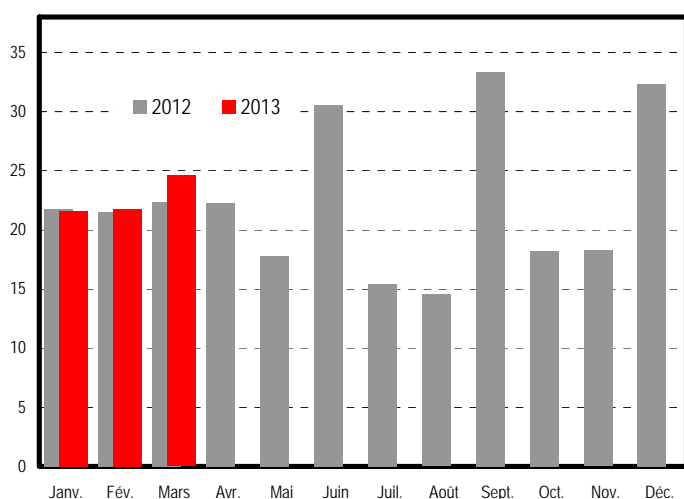
## Recettes (nettes des remboursements & dégrèvements)

en millions d'euros	Exécution		LFI 2013		Niveau à la fin mars		Variations à la fin mars	
	2012	2013	2012	2013	2012	2013	2013/2012 Péri-mètre courant	2013/2012 Péri-mètre constant
	<b>Recettes fiscales - nettes <sup>(1)</sup></b>	<b>268 438</b>	<b>298 616</b>	<b>65 632</b>	<b>67 979</b>	<b>3,6%</b>	<b>3,3%</b>	
Impôt sur le revenu – net <sup>(2)</sup>	59 480	71 902	17 014	18 594	9,3%	9,3%		
Impôt sur les sociétés – net <sup>(1) (3)</sup>	40 832	53 531	7 989	9 320	16,7%	7,6%		
Taxe intérieure de consommation sur les produits énergétiques (TICPE)	13 498	13 680	3 121	2 719	-12,9%	-12,8%		
Taxe sur la valeur ajoutée (TVA) – nette <sup>(1)</sup>	133 403	141 245	33 082	33 622	1,6%	1,6%		
Autres recettes fiscales – nettes <sup>(1)</sup>	21 224	18 258	4 426	3 724	-15,9%	-5,0%		
<b>Recettes non fiscales</b>	<b>14 110</b>	<b>14 209</b>	<b>2 345</b>	<b>1 069</b>	<b>-54,4%</b>	<b>-51,5%</b>		
<b>Recettes du budget général (hors fonds de concours)</b>	<b>282 548</b>	<b>312 825</b>	<b>67 977</b>	<b>69 048</b>	<b>1,6%</b>	<b>1,5%</b>		
Fonds de concours	3 467	3 320	178	578	ns	ns		
<b>Recettes du budget général (y compris fonds de concours)</b>	<b>286 014</b>	<b>316 145</b>	<b>68 155</b>	<b>69 626</b>	<b>2,2%</b>	<b>2,1%</b>		

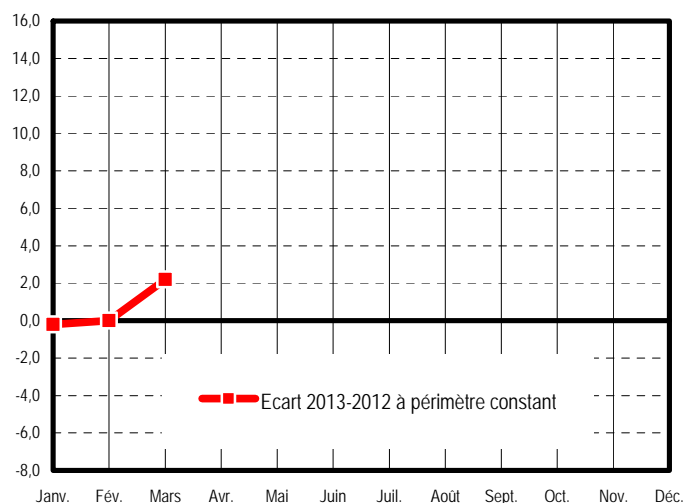
(1) Recettes nettes des remboursements et des dégrèvements; (2) Recettes d'impôt sur le revenu nettes des remboursements et des dégrèvements dont ceux relatifs à la prime pour l'emploi; (3) Hors CSB

### Recettes fiscales nettes (en milliards d'euros)

valeurs mensuelles

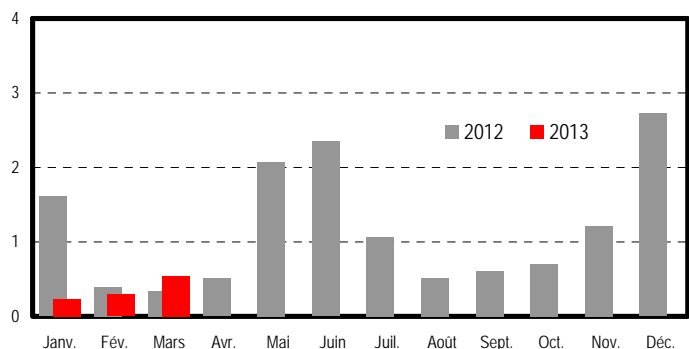


écart 2013-2012 (cumul depuis le début de l'année)

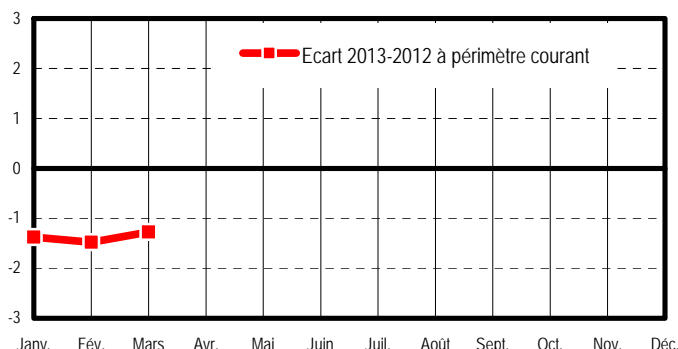


### Recettes non fiscales (en milliards d'euros)

valeurs mensuelles



écart 2013-2012 (cumul depuis le début de l'année)



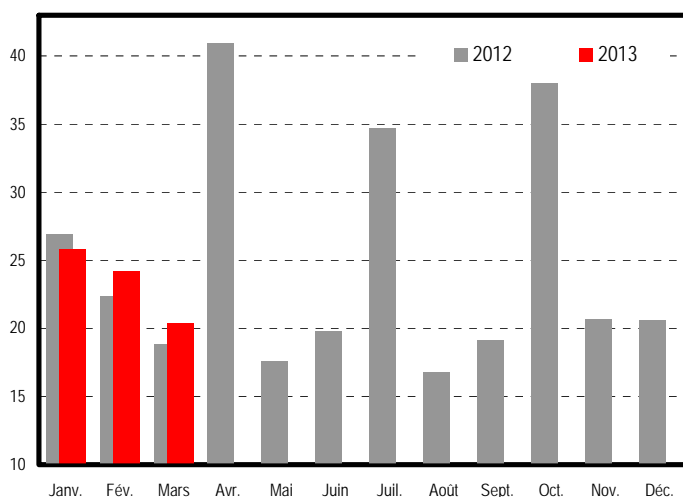
**Avertissement :** les pourcentages d'évolution ne sont pas significatifs lorsque le nombre figurant au dénominateur est petit et, de ce fait, ne sont pas affichés (mention « ns »).

## Dépenses (hors remboursements & dégrèvements)

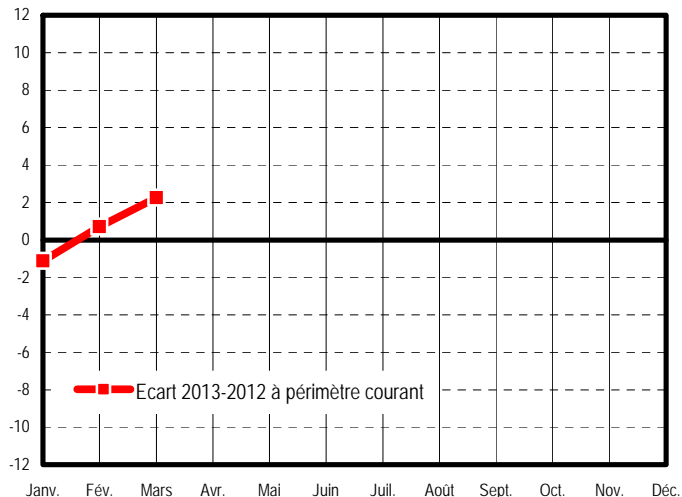
en millions d'euros	Exécution	Niveau à la fin mars		Variations à la fin mars	
	2012	2012	2013	Périmètre courant	Périmètre constant
Dotation des pouvoirs publics	992	997	991	-0,6%	-0,6%
Dépenses de personnel	118 945	30 616	31 091	1,6%	1,9%
Dépenses de fonctionnement <sup>(1)</sup>	54 896	11 119	13 473	21,2%	20,0%
Charges de la dette de l'État	46 303	2 798	2 601	-7,0%	-7,0%
Dépenses d'investissement	11 028	3 088	3 061	-0,9%	-1,0%
Dépenses d'intervention	66 153	18 938	18 508	-2,3%	-2,1%
Dépenses d'opérations financières	1 218	600	680	13,3%	13,3%
<b>Dépenses du budget général</b>	<b>299 535</b>	<b>68 156</b>	<b>70 405</b>	<b>3,3%</b>	<b>3,3%</b>
Prélèvement sur recettes au profit des collectivités territoriales	55 584	11 225	10 991	-2,1%	-2,1%
Prélèvement sur recettes au profit de l'Union européenne	19 052	7 815	8 851	13,3%	13,3%
<b>Prélèvements sur recettes</b>	<b>74 635</b>	<b>19 040</b>	<b>19 843</b>	<b>4,2%</b>	<b>4,2%</b>
<b>Dépenses (budget général et prélèvements sur recettes)</b>	<b>374 171</b>	<b>87 196</b>	<b>90 248</b>	<b>3,5%</b>	<b>3,5%</b>

(1) Y compris versement à la Banque européenne d'investissement (BEI)

valeurs mensuelles



écart 2013-2012 (cumul depuis le début de l'année)



## Lois de finances – exécution (hors FMI)

en millions d'euros	2011			2012			2013
	LFI	LFR4	EXE	LFI	LFR3	EXE	LFI
<b>Dépenses</b>	<b>363 194</b>	<b>365 149</b>	<b>365 318</b>	<b>368 482</b>	<b>374 237</b>	<b>374 171</b>	<b>378 768</b>
Prélèvements sur recettes	73 578	74 131	74 067	74 457	74 641	74 635	76 128
Dépenses du budget général <sup>(1) (2)</sup>	289 616	291 018	291 251	294 024	299 596	299 535	302 640
- dont dépenses financées hors fonds de concours	286 390	287 792	287 422	290 714	296 285	296 069	299 320
<b>Recettes</b>	<b>274 981</b>	<b>273 222</b>	<b>275 226</b>	<b>294 114</b>	<b>287 433</b>	<b>286 014</b>	<b>316 145</b>
Recettes fiscales nettes <sup>(3)</sup>	254 882	253 478	255 018	274 947	270 072	268 438	298 616
Recettes non fiscales	16 873	16 518	16 379	15 857	14 050	14 110	14 209
Fonds de concours	3 226	3 226	3 829	3 310	3 310	3 467	3 320
<b>Solde des comptes spéciaux <sup>(4)</sup></b>	<b>-3 426</b>	<b>-3 425</b>	<b>-626</b>	<b>-4 361</b>	<b>611</b>	<b>1 006</b>	<b>307</b>
Dont avances aux collectivités territoriales	1 171	428	696	650	1 050	1 089	737
<b>Solde général d'exécution (hors budgets annexes) <sup>(4)</sup></b>	<b>-91 639</b>	<b>-95 352</b>	<b>-90 718</b>	<b>-78 729</b>	<b>-86 194</b>	<b>-87 150</b>	<b>-62 317</b>
Pour mémoire : remboursements et dégrèvements	82 153	85 552	84 395	85 438	91 612	90 559	96 163

(1) hors remboursements et dégrèvements (2) le montant des dépenses financées par les fonds de concours est égal, par convention, à celui des recettes encaissées à ce titre  
(3) nettes des remboursements et dégrèvements (4) hors FMI