

# La situation du budget de l'État

**Au 31 janvier 2013**

Adresses Internet : <http://www.economie.gouv.fr/situation-mensuelle-budgetaire-au-31-janvier-2013>

Ou : <http://www.performance-publique.budget.gouv.fr/ressources-documentaires/documentation-budgetaire/la-situation-mensuelle-du-budget-de-letat.html>

- Solde** Le solde général d'exécution s'établit à fin janvier à -12,8 Md€ contre -12,5 Md€ à fin janvier 2012.
- Dépenses** Au 31 janvier 2013, les dépenses (budget général et prélèvements sur recettes) atteignent 32,1 Md€ contre 32,8 Md€ au 31 janvier 2012.
- Ce montant est conforme à la prévision de dépenses de la loi n° 2012-1509 de finances pour 2013. Les dépenses sont en légère baisse par rapport à 2012. Toutefois, le prélèvement sur recettes au profit de l'Union européenne s'élève à 2,8 Md€ à fin janvier en raison notamment du versement par la France de sa contribution au financement des budgets rectificatifs de l'UE de fin d'année.
- Recettes** Au 31 janvier 2013, les recettes du budget général (nettes des remboursements et dégrèvements) s'établissent à 21,9 Md€ contre 23,4 Md€ à fin janvier 2012.
- A fin janvier, l'évolution des recettes fiscales nettes est en retrait compte tenu de la dégradation de la conjoncture, qui impacte les recettes de TVA. Les prévisions de croissance et de recettes seront actualisées à l'occasion du programme de stabilité, transmis au Parlement mi-avril.
- A fin janvier, l'évolution des recettes non fiscales, à la baisse, s'explique principalement par l'inscription en 2012 d'une recette exceptionnelle en janvier (+1,3 Md€), relative à l'attribution d'autorisations d'utilisation des fréquences dites « 4G ».
- Comptes spéciaux** Le solde des comptes spéciaux s'établit à - 2,6 Md€ à fin janvier 2013 contre - 3,1 Md€ à fin janvier 2012.
- L'évolution, à fin janvier, du solde des comptes spéciaux est peu significative.

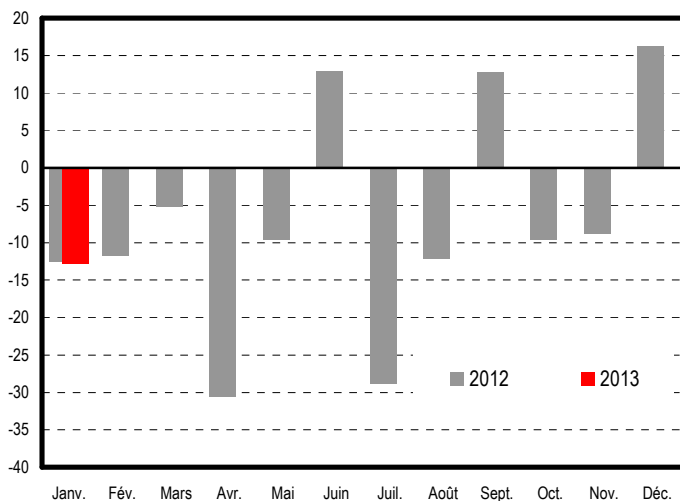
**Nota** : Les données de l'exécution à fin 2012 présentent la situation provisoire, arrêtée le 17 janvier 2013. Les résultats définitifs de l'exécution à fin 2012 seront connus courant mars 2013.

## Solde (hors FMI)

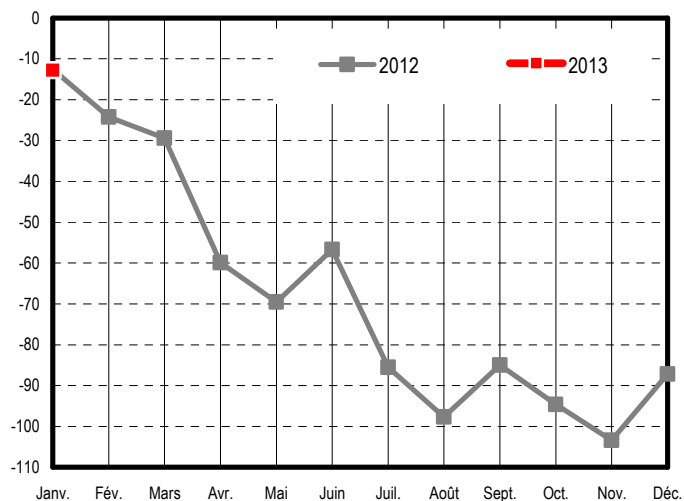
en millions d'euros	2011	2012	Niveau à la fin janvier			janvier 13 / janvier 12
			2011	2012	2013	
<b>Solde du budget général</b>	<b>-90 092</b>	<b>-88 165</b>	<b>-5 818</b>	<b>-9 478</b>	<b>-10 226</b>	
Dépenses (budget général et prélèvements sur recettes)	365 318	374 170	26 309	32 846	32 139	-2,2%
Recettes (nettes des remboursements et dégrèvements)	275 226	286 005	20 491	23 368	21 913	-6,2%
<b>Solde des comptes spéciaux</b>	<b>-626</b>	<b>1 000</b>	<b>-7 629</b>	<b>-3 051</b>	<b>-2 591</b>	
dont avances aux collectivités territoriales	696	1 090	-4 884	-4 991	-4 706	
<b>Solde général d'exécution</b>	<b>-90 718</b>	<b>-87 165</b>	<b>-13 447</b>	<b>-12 529</b>	<b>-12 817</b>	

## Solde d'exécution (en milliards d'euros)

valeurs mensuelles



cumul depuis le début de l'année



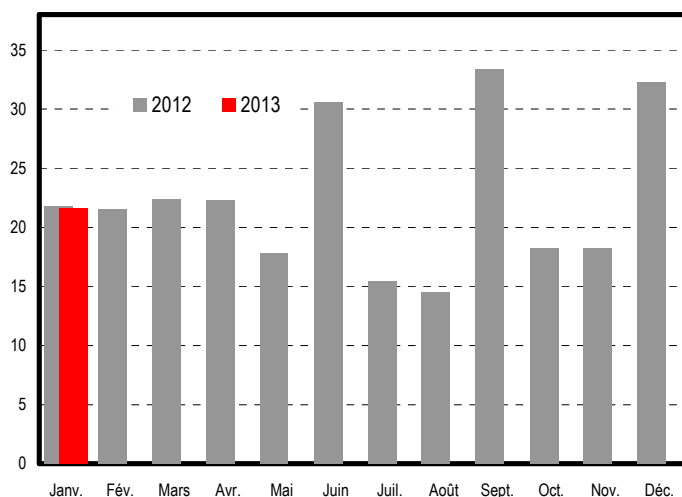
## Recettes (nettes des remboursements & dégrèvements)

en millions d'euros	Exécution	LFI 2013	Niveau à la fin janvier		Variations à la fin janvier	
	2012	2013	2012	2013	2013/2012 Périètre courant	2013/2012 Périètre constant
<b>Recettes fiscales - nettes <sup>(1)</sup></b>	<b>268 430</b>	<b>298 616</b>	<b>21 753</b>	<b>21 599</b>	<b>-0,7%</b>	<b>-1,0%</b>
Impôt sur le revenu – net <sup>(2)</sup>	59 480	71 902	3 183	3 838	20,6%	20,6%
Impôt sur les sociétés – net <sup>(1)(3)</sup>	40 832	53 531	326	376	15,3%	-31,5%
Taxe intérieure de consommation sur les produits énergétiques (TICPE)	13 498	13 680	871	791	-9,2%	-9,1%
Taxe sur la valeur ajoutée (TVA) – nette <sup>(1)</sup>	133 401	141 245	15 078	14 410	-4,4%	-4,4%
Autres recettes fiscales – nettes <sup>(1)</sup>	21 219	18 258	2 295	2 184	-4,8%	2,7%
<b>Recettes non fiscales</b>	<b>14 109</b>	<b>14 209</b>	<b>1 611</b>	<b>236</b>	<b>-85,4%</b>	<b>-84,9%</b>
<b>Recettes du budget général (hors fonds de concours)</b>	<b>282 539</b>	<b>312 825</b>	<b>23 364</b>	<b>21 835</b>	<b>-6,5%</b>	<b>-6,6%</b>
Fonds de concours	3 466	3 320	4	78	ns	ns
<b>Recettes du budget général (yc fonds de concours)</b>	<b>286 005</b>	<b>316 145</b>	<b>23 368</b>	<b>21 913</b>	<b>-6,2%</b>	<b>-6,3%</b>

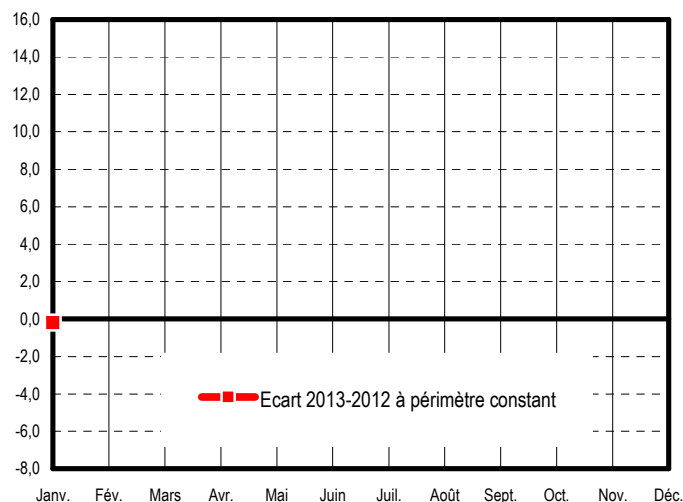
(1) Recettes nettes des remboursements et des dégrèvements; (2) Recettes d'impôt sur le revenu nettes des remboursements et des dégrèvements dont ceux relatifs à la prime pour l'emploi; (3) Hors CSB

### Recettes fiscales nettes (en milliards d'euros)

valeurs mensuelles

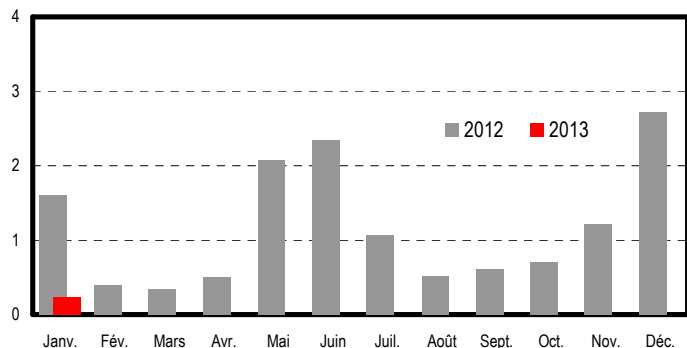


écart 2013-2012 (cumul depuis le début de l'année)

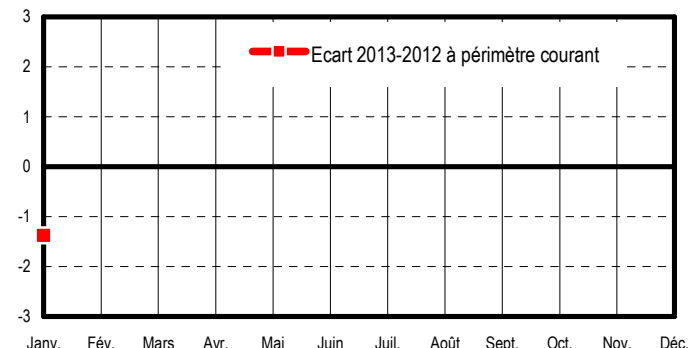


### Recettes non fiscales (en milliards d'euros)

valeurs mensuelles



écart 2013-2012 (cumul depuis le début de l'année)



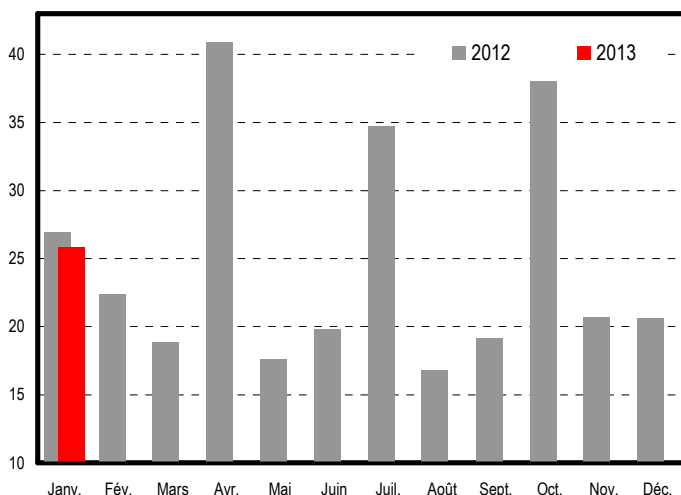
**Avertissement** : les pourcentages d'évolution ne sont pas significatifs lorsque le nombre figurant au dénominateur est petit et, de ce fait, ne sont pas affichés (mention « ns »).

## Dépenses (hors remboursements & dégrèvements)

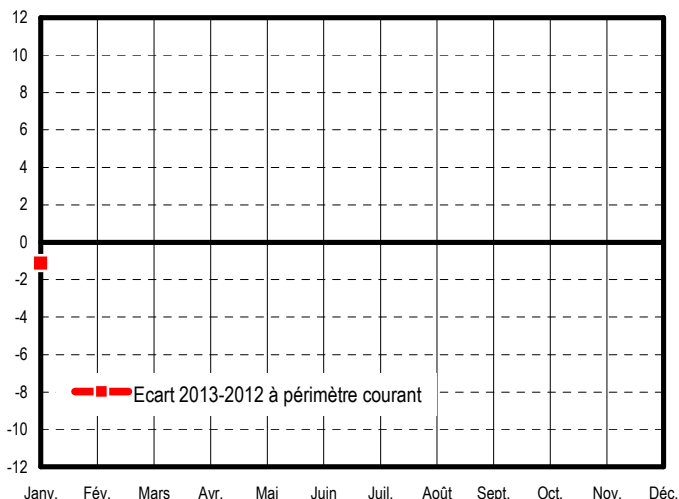
en millions d'euros	Exécution	Niveau à la fin janvier		Variations à la fin janvier	
	2012	2012	2013	Périmètre courant	Périmètre constant
Dotation des pouvoirs publics	992	997	991	-0,6%	-0,6%
Dépenses de personnel	118 945	10 220	10 710	4,8%	5,2%
Dépenses de fonctionnement	54 896	5 907	5 209	-11,8%	-12,8%
Charges de la dette de l'État	46 303	2 461	1 841	-25,2%	-25,2%
Dépenses d'investissement	11 028	1 129	1 640	45,3%	45,1%
Dépenses d'intervention	66 153	6 176	5 344	-13,5%	-13,3%
Dépenses d'opérations financières	1 218	45	77	71,1%	71,1%
<b>Dépenses du budget général</b>	<b>299 535</b>	<b>26 935</b>	<b>25 812</b>	<b>-4,2%</b>	<b>-4,2%</b>
Prélèvement sur recettes au profit des collectivités territoriales	55 584	4 441	3 511	-20,9%	-20,9%
Prélèvement sur recettes au profit de l'Union européenne	19 052	1 470	2 816	91,6%	91,6%
<b>Prélèvements sur recettes</b>	<b>74 635</b>	<b>5 911</b>	<b>6 327</b>	<b>7,0%</b>	<b>7,0%</b>
<b>Dépenses (budget général et prélèvements sur recettes)</b>	<b>374 170</b>	<b>32 846</b>	<b>32 139</b>	<b>-2,2%</b>	<b>-2,2%</b>

### Dépenses du budget général (en milliards d'euros)

valeurs mensuelles



écart 2013-2012 (cumul depuis le début de l'année)



## Lois de finances – exécution (hors FMI)

en millions d'euros	2011			2012			2013
	LFI	LFR4	EXE	LFI	LFR3	EXE <sup>(5)</sup>	LFI
<b>Dépenses</b>	<b>363 194</b>	<b>365 149</b>	<b>365 318</b>	<b>368 482</b>	<b>374 237</b>	<b>374 170</b>	<b>378 768</b>
Prélèvements sur recettes	73 578	74 131	74 067	74 457	74 641	74 635	76 128
Dépenses du budget général <sup>(1)(2)</sup>	289 616	291 018	291 251	294 024	299 596	299 535	302 640
- dont dépenses financées hors fonds de concours	286 390	287 792	287 422	290 714	296 285	296 068	299 320
<b>Recettes</b>	<b>274 981</b>	<b>273 222</b>	<b>275 226</b>	<b>294 114</b>	<b>287 433</b>	<b>286 006</b>	<b>316 145</b>
Recettes fiscales nettes <sup>(3)</sup>	254 882	253 478	255 018	274 947	270 072	268 430	298 616
Recettes non fiscales	16 873	16 518	16 379	15 857	14 050	14 110	14 209
Fonds de concours	3 226	3 226	3 829	3 310	3 310	3 467	3 320
<b>Solde des comptes spéciaux <sup>(4)</sup></b>	<b>-3 426</b>	<b>-3425</b>	<b>-626</b>	<b>-4 361</b>	<b>611</b>	<b>1000</b>	<b>307</b>
Dont avances aux collectivités territoriales	1 171	428	696	650	1050	1090	737
<b>Solde général d'exécution (hors budgets annexes) <sup>(4)</sup></b>	<b>-91 639</b>	<b>-95 352</b>	<b>-90 718</b>	<b>-78 729</b>	<b>-86 194</b>	<b>-87 165</b>	<b>-62 317</b>
Pour mémoire : remboursements et dégrèvements	82 153	85 552	84 395	85 438	91 612	90 564	96 163

(1) hors remboursements et dégrèvements (2) le montant des dépenses financées par les fonds de concours est égal, par convention, à celui des recettes encaissées à ce titre (3) nettes des remboursements et dégrèvements (4) hors FMI (5) Les données de l'exécution à fin 2012 présentent la situation provisoire, arrêtée le 17 janvier 2013. Les résultats définitifs de l'exécution à fin 2012 seront connus courant mars 2013.