

La situation du budget de l'État

Au 30 septembre 2013

Adresses Internet : <http://www.economie.gouv.fr/situation-mensuelle-budgetaire-au-30-septembre-2013>

Ou : <http://www.performance-publique.budget.gouv.fr/ressources-documentaires/documentation-budgetaire/la-situation-mensuelle-du-budget-de-letat.html>

Solde Le solde général d'exécution au 30 septembre 2013 s'établit à -80,8 Md€, en amélioration de plus de 4 Md€ par rapport à fin septembre 2012 (-85,0 Md€).

Le solde général d'exécution à fin septembre s'améliore par rapport à la même période de l'exercice précédent, du fait notamment de la progression des recettes fiscales et malgré des éléments exceptionnels qui jouent en sens inverse : la perception, début 2012, de 2,6 Md€ de recettes liée à l'attribution d'autorisations d'utilisation de fréquences dans la bande 800 MHz en France métropolitaine, pour établir et exploiter un réseau radioélectrique mobile ouvert au public (fréquences dites « 4G »), l'augmentation de capital de la Banque européenne d'investissement (BEI) pour 1,6 Md€ et la dotation au Mécanisme européen de stabilité pour 3,3 Md€. Hors ces éléments de nature exceptionnelle, le solde à fin septembre 2013 s'améliore de près de 12 Md€.

Dépenses Au 30 septembre 2013, les dépenses (budget général et prélèvements sur recettes) atteignent 282,8 Md€ (277,9 Md€ hors dépenses exceptionnelles présentées ci-dessous) contre 273,3 Md€ à fin septembre 2012.

Une augmentation de capital de la Banque européenne d'investissement (BEI) est intervenue en mars 2013 pour un montant de 1,6 Md€. Une troisième tranche d'apport en capital au Mécanisme européen de stabilité (MES) a par ailleurs été versée par la France en avril 2013 pour un montant de 3,3 Md€. Ces deux opérations, de nature financière, ne pèsent pas sur le déficit public au sens de Maastricht. Ces deux dépenses exceptionnelles expliquent l'évolution dynamique des dépenses de fonctionnement à fin septembre.

Ce montant est conforme à la prévision de dépenses de la loi n° 2012-1509 de finances pour 2013. Les dépenses de personnel hors pensions restent globalement stables par rapport à 2012. La charge de la dette est en baisse significative par rapport à 2012, compte tenu notamment du faible niveau des taux d'intérêt. Le prélèvement sur recettes au profit de l'Union européenne s'élève à 18,8 Md€ à fin septembre 2013 (15,4 Md€ à fin septembre 2012) en raison notamment du paiement exceptionnel en janvier 2013 de deux budgets rectificatifs au titre de l'année 2012 pour un montant de 0,6 Md€.

Recettes Au 30 septembre 2013, les recettes du budget général (nettes des remboursements et dégrèvements) s'établissent à 225,9 Md€ contre 211,6 Md€ à fin septembre 2012.

A fin septembre, les recettes fiscales nettes sont en hausse de plus de 15 Md€ par rapport à 2012. Elles sont principalement portées par les recettes d'impôt sur le revenu et d'impôt sur les sociétés. Les encaissements sont en ligne avec la nouvelle prévision de recettes pour 2013, présentée à l'occasion du projet de loi de finances pour 2014. Cette nouvelle prévision (« révisé 2013 ») conduit à revoir à la baisse de 2,5 Md€ le rendement des recettes fiscales nettes 2013 par rapport au niveau inscrit au programme de stabilité, soit une progression des recettes de 19,4 Md€ par rapport à 2012.

Le produit des recettes non fiscales enregistré à fin septembre s'élève à 8,6 Md€. L'évolution à la baisse par rapport à 2012 s'explique principalement, malgré le dynamisme des recettes non fiscales traditionnelles, par la recette exceptionnelle enregistrée en janvier 2012 par le budget général, liée à

l'attribution d'autorisations d'utilisation de fréquences dans la bande 800 MHz en France métropolitaine pour établir et exploiter un réseau radioélectrique mobile ouvert au public (fréquences dites « 4G »).

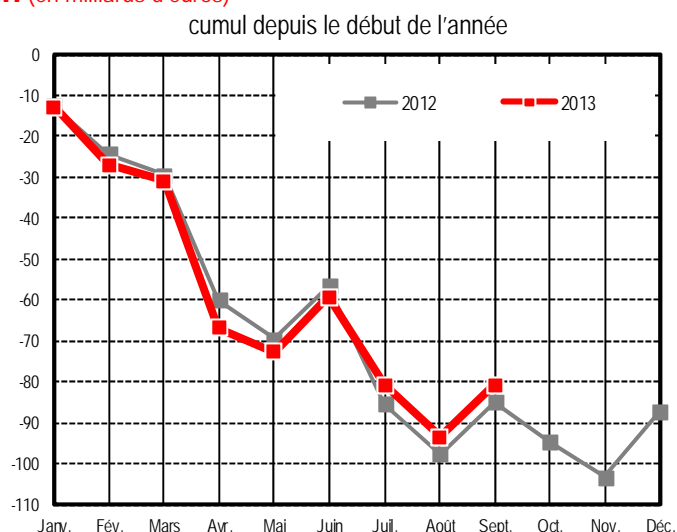
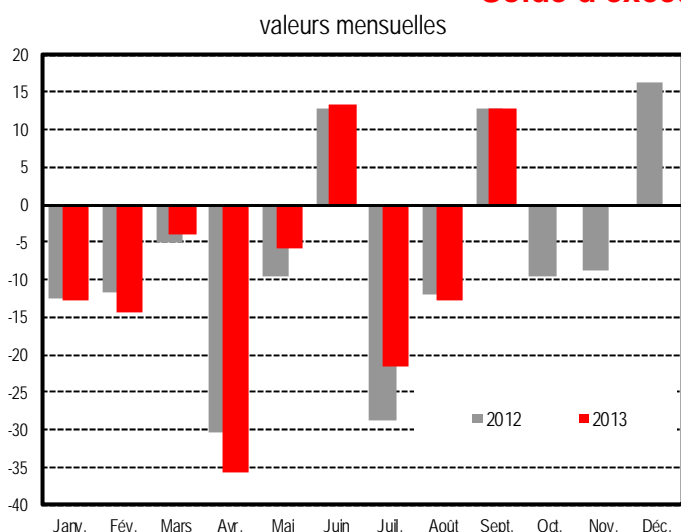
Comptes spéciaux Le solde des comptes spéciaux s'établit à -23,9 Md€ à fin septembre 2013 contre -23,3 Md€ à fin septembre 2012.

L'évolution, à fin septembre, du solde des comptes spéciaux est peu significative.

Solde (hors FMI)

en millions d'euros	2011	2012	Niveau à la fin septembre			septembre 13 / septembre 12
			2011	2012	2013	
Solde du budget général	-90 092	-88 156	-62 715	-61 664	-56 884	
Dépenses (budget général et prélèvements sur recettes)	365 318	374 171	269 968	273 306	282 812	3,5%
Recettes (nettes des remboursements et dégrèvements)	275 226	286 014	207 253	211 642	225 928	6,8%
Solde des comptes spéciaux	-626	1 006	-29 965	-23 295	-23 947	
<i>dont avances aux collectivités territoriales</i>	<i>696</i>	<i>1 089</i>	<i>-28 315</i>	<i>-24 040</i>	<i>-26 636</i>	
Solde général d'exécution	-90 718	-87 150	-92 680	-84 959	-80 831	

Solde d'exécution (en milliards d'euros)



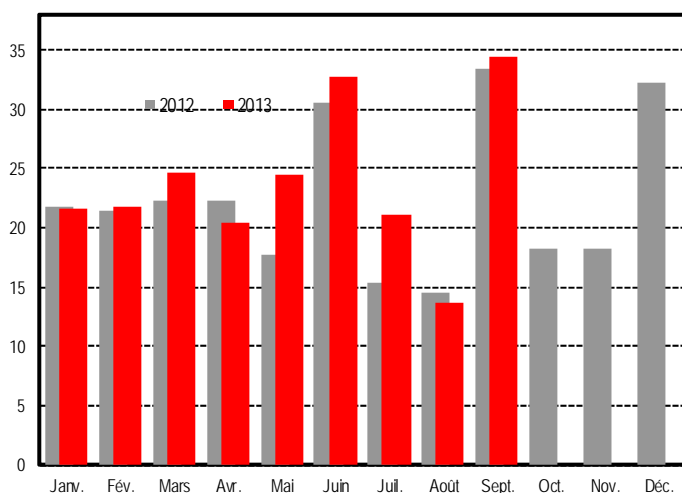
Recettes (nettes des remboursements & dégrèvements)

en millions d'euros	Exécution	Révisé 2013 (PLF 2014)	Niveau à la fin septembre		Variations à la fin septembre	
	2012	2013	2012	2013	2013/2012 Périmètre courant	2013/2012 Périmètre constant
Recettes fiscales - nettes ⁽¹⁾	268 438	287 851	199 631	214 691	7,5%	7,3%
Impôt sur le revenu – net ⁽²⁾	59 480	69 291	47 574	51 324	7,9%	7,9%
Impôt sur les sociétés – net ^{(1) (3)}	40 832	49 702	26 992	33 985	25,9%	17,2%
Taxe intérieure de consommation sur les produits énergétiques (TICPE)	13 498	13 680	10 032	9 992	-0,4%	-0,3%
Taxe sur la valeur ajoutée (TVA) – nette ⁽¹⁾	133 403	135 624	98 974	100 121	1,2%	1,2%
Autres recettes fiscales – nettes ⁽¹⁾	21 224	19 554	16 059	19 269	20,0%	32,5%
Recettes non fiscales	14 110	13 883	9 468	8 610	-9,1%	-4,7%
Recettes du budget général (hors fonds de concours)	282 548	301 734	209 099	223 301	6,8%	6,8%
Fonds de concours	3 467	3 320	2 543	2 627	ns	ns
Recettes du budget général (y compris fonds de concours)	286 014	305 054	211 642	225 928	6,8%	6,7%

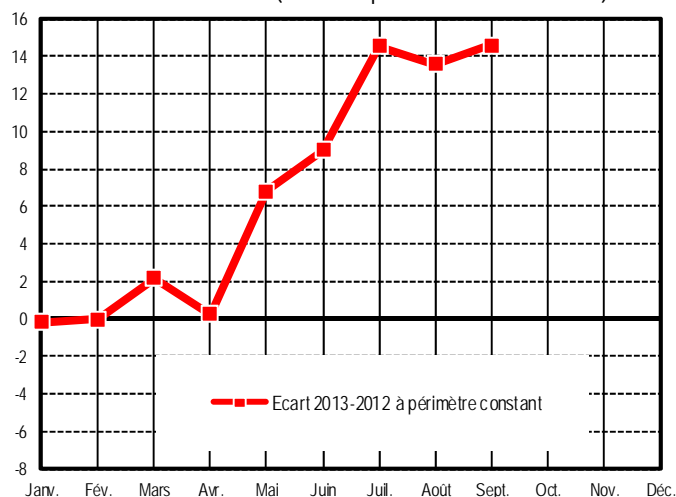
(1) Recettes nettes des remboursements et des dégrèvements; (2) Recettes d'impôt sur le revenu nettes des remboursements et des dégrèvements dont ceux relatifs à la prime pour l'emploi; (3) Hors CSB

Recettes fiscales nettes (en milliards d'euros)

valeurs mensuelles

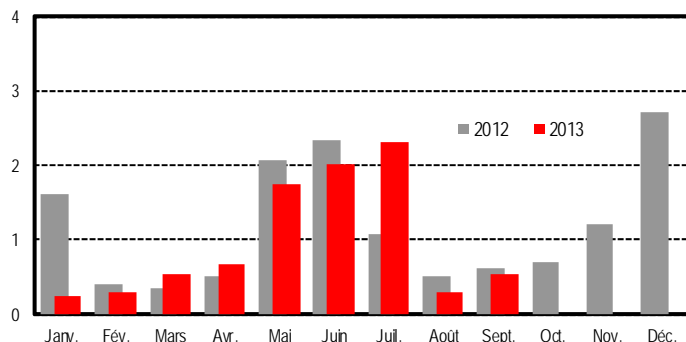


écart 2013-2012 (cumul depuis le début de l'année)

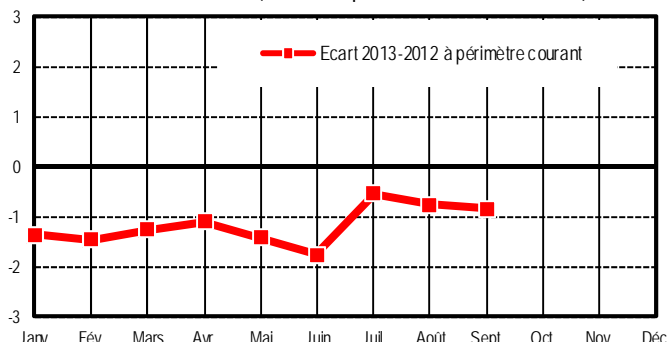


Recettes non fiscales (en milliards d'euros)

valeurs mensuelles



écart 2013-2012 (cumul depuis le début de l'année)



Avertissement : les pourcentages d'évolution ne sont pas significatifs lorsque le nombre figurant au dénominateur est petit et, de ce fait, ne sont pas affichés (mention « ns »).

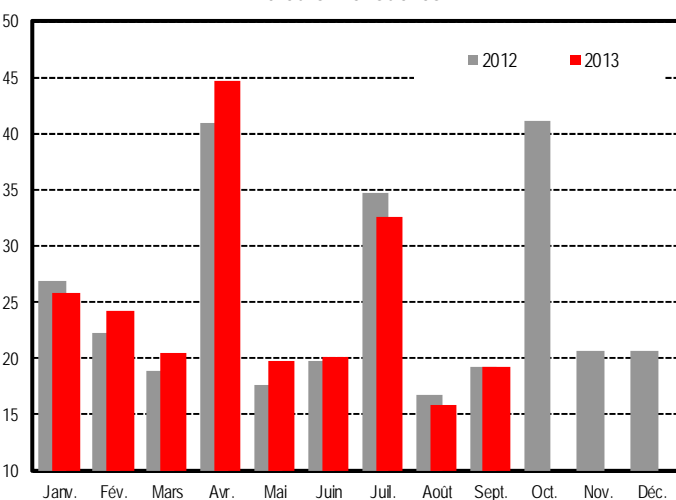
Dépenses (hors remboursements & dégrèvements)

en millions d'euros	Exécution	Niveau à la fin septembre		Variations à la fin septembre	
	2012	2012	2013	Périmètre courant	Périmètre constant
Dotation des pouvoirs publics	992	997	991	-0,6%	-0,6%
Dépenses de personnel	118 945	89 488	90 676	1,3%	1,6%
Dépenses de fonctionnement ⁽¹⁾	54 896	34 529	41 270	19,5%	18,4%
Charges de la dette de l'État	46 303	30 139	28 423	-5,7%	-5,7%
Dépenses d'investissement	11 028	8 169	8 395	2,8%	2,7%
Dépenses d'intervention	66 153	52 764	51 780	-1,9%	-1,9%
Dépenses d'opérations financières	1 218	1 041	1 234	18,5%	18,5%
Dépenses du budget général ⁽¹⁾	299 535	217 127	222 769	2,6%	2,6%
Prélèvement sur recettes au profit des collectivités territoriales	55 584	40 741	41 250	1,2%	1,3%
Prélèvement sur recettes au profit de l'Union européenne	19 052	15 438	18 793	21,7%	21,7%
Prélèvements sur recettes	74 635	56 179	60 043	6,9%	6,9%
Dépenses (budget général et prélèvements sur recettes)	374 171	273 306	282 812	3,5%	3,5%

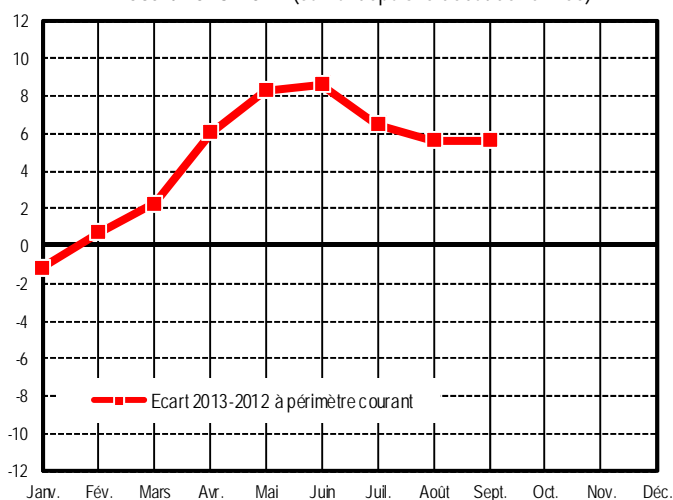
(1) Y compris versement à la Banque européenne d'investissement (BEI) et dotation au mécanisme européen de stabilité (MES)

Dépenses du budget général (en milliards d'euros)

valeurs mensuelles



écart 2013-2012 (cumul depuis le début de l'année)



Lois de finances – exécution (hors FMI)

en millions d'euros	2011			2012			2013	
	LFI	LFR4	EXE	LFI	LFR3	EXE	LFI	Révisé
Dépenses	363 194	365 149	365 318	368 482	374 237	374 171	378 768	376 644
Prélèvements sur recettes	73 578	74 131	74 067	74 457	74 641	74 635	76 128	78 102
Dépenses du budget général ^{(1) (2)}	289 616	291 018	291 251	294 024	299 596	299 535	302 640	298 542
- dont dépenses financées hors fonds de concours	286 390	287 792	287 422	290 714	296 285	296 069	299 320	295 222
Recettes	274 981	273 222	275 226	294 114	287 433	286 014	316 145	305 054
Recettes fiscales nettes ⁽³⁾	254 882	253 478	255 018	274 947	270 072	268 438	298 616	287 851
Recettes non fiscales	16 873	16 518	16 379	15 857	14 050	14 110	14 209	13 883
Fonds de concours	3 226	3 226	3 829	3 310	3 310	3 467	3 320	3 320
Solde des comptes spéciaux ⁽⁴⁾	-3 426	-3425	-626	-4 361	611	1 006	307	-294
Dont avances aux collectivités territoriales	1 171	428	696	650	1 050	1 089	737	572
Solde général d'exécution (hors budgets annexes) ⁽⁴⁾	-91 639	-95 352	-90 718	-78 729	-86 194	-87 150	-62 317	-71 885
Pour mémoire : remboursements et dégrèvements	82 153	85 552	84 395	85 438	91 612	90 559	96 163	87 727

(1) hors remboursements et dégrèvements (2) le montant des dépenses financées par les fonds de concours est égal, par convention, à celui des recettes encaissées à ce titre (3) nettes des remboursements et dégrèvements (4) hors FMI