

La situation du budget de l'État

Au 31 mai 2012

Adresses Internet : <http://www.economie.gouv.fr/situation-mensuelle-budgetaire-au-31-mai-2012>

Ou : <http://www.performance-publique.budget.gouv.fr/ressources-documentaires/documentation-budgetaire/la-situation-mensuelle-du-budget-de-letat.html>

Solde Le solde général d'exécution au 31 mai 2012 s'établit à -69,6 Md€ contre -68,4 Md€ à la même date en 2011.

Le solde général d'exécution à fin mai se dégrade légèrement par rapport à la même période de l'exercice précédent, principalement du fait du rythme de comptabilisation des opérations en dépenses en début d'année, plus soutenu que l'année dernière. Cet effet est en partie compensé par la progression des recettes fiscales et par l'enregistrement, en janvier 2012, d'un produit exceptionnel relatif à l'attribution d'autorisations d'utilisation de fréquences hertziennes.

Dépenses Au 31 mai, les dépenses (budget général et prélèvements sur recettes) atteignent 159,5 Md€ contre 152,7 Md€ au 31 mai 2011.

La progression des dépenses est conforme à la prévision de la loi n°2012-354 du 14 mars 2012 de finances rectificative pour 2012. Après la phase 2010-2011 de bascule dans le nouveau système d'information financier CHORUS (la totalité des ministères utilisent l'application depuis le 1^{er} janvier 2011), les ministères ont pu démarrer leur gestion 2012 plus rapidement qu'en 2011. La consommation à fin mai 2012 montre que la dépense évolue à son rythme de croisière.

Recettes Au 31 mai 2012, les recettes du budget général (nettes des remboursements et dégrèvements) s'établissent à 111,2 Md€ contre 108,8 Md€ à fin mai 2011.

Cette situation confirme la surévaluation manifeste des recettes fiscales de la loi de finances rectificative du 14 mars 2012. Pour mémoire, les produits de l'impôt sur les sociétés et de la TVA sont revus à la baisse, respectivement de -3,4 Md€ et -1,4 Md€, dans le cadre du projet de loi de finances rectificative adopté en conseil des ministres le 4 juillet dernier. Les encaissements à fin mai sont en ligne avec cette nouvelle prévision.

Le produit des recettes non fiscales enregistré à fin mai s'élève à 4,9 Md€, contre 4,3 Md€ à fin mai 2011. L'écart à la hausse constaté à fin mai, par rapport à l'exécution 2011, résulte, notamment, de la recette exceptionnelle enregistrée en janvier 2012 par le budget général, relative à la procédure d'attribution d'autorisations d'utilisation de fréquences hertziennes dans la bande 800 MHz en France métropolitaine pour établir et exploiter un réseau radioélectrique mobile ouvert au public (fréquences dites « 4G »).

Comptes spéciaux Le solde des comptes spéciaux s'établit à -21,2 Md€ à fin mai 2012 contre -24,4 Md€ à fin mai 2011.

L'évolution, à fin mai, du solde des comptes spéciaux reste encore peu significative, exception faite de l'enregistrement, opéré en janvier 2012, de la quote-part de recette attribuée au CAS « Gestion et valorisation des ressources tirées de l'utilisation du spectre hertzien » pour la cession des fréquences dites « 4G ».

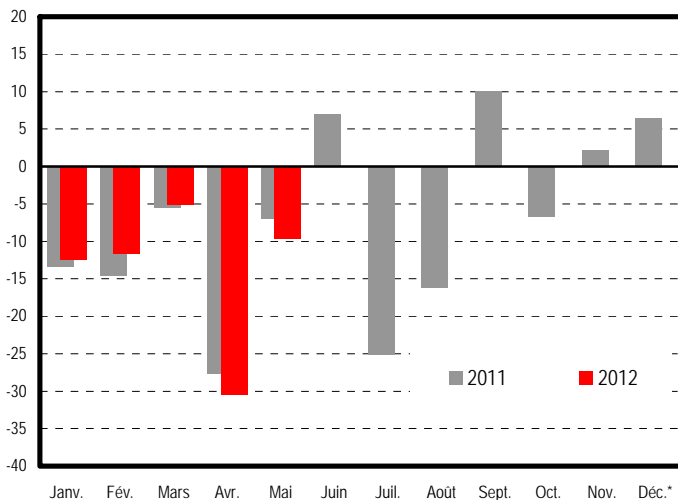
Nota : Les données de l'exécution à fin 2011 présentent la situation définitive, arrêtée au 29 février 2012.

Solde (hors FMI)

en millions d'euros	2010	2011	Niveau à la fin mai			mai 12 / mai 11
			2010	2011	2012	
Solde du budget général	-150 803	-90 092	-55 055	-43 954	-48 319	
Dépenses (budget général et prélèvements sur recettes)	425 691	365 318	157 426	152 729	159 484	4,4%
Recettes (nettes des remboursements et dégrèvements)	274 888	275 226	102 371	108 775	111 165	2,2%
Solde des comptes spéciaux	2 000	-626	-12 845	-24 416	-21 240	
dont avances aux collectivités territoriales	10247	696	-9 319	-23 856	-21 664	
Solde général d'exécution	-148 803	-90 718	-67 900	-68 370	-69 559	

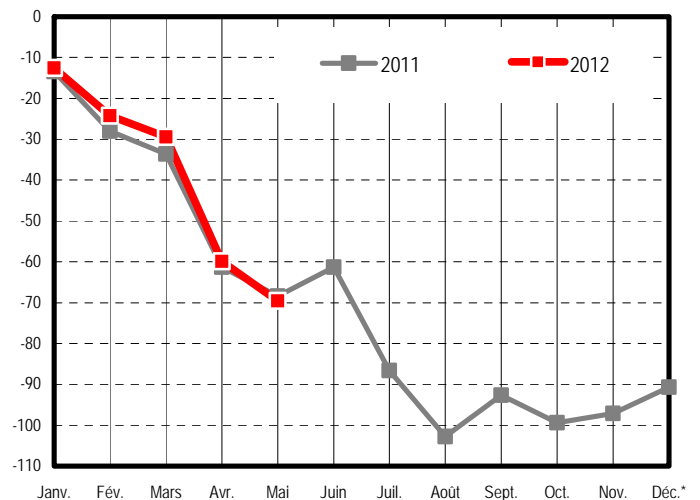
Solde d'exécution (en milliards d'euros)

valeurs mensuelles



(*) y compris la période complémentaire

cumul depuis le début de l'année



(*) y compris la période complémentaire

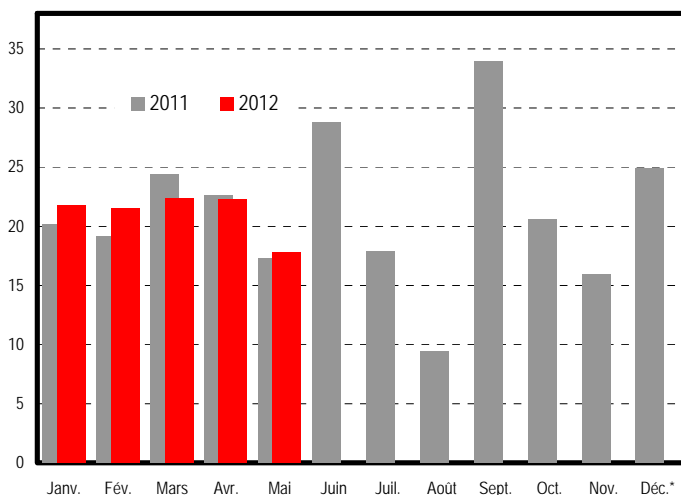
Recettes (nettes des remboursements & dégrèvements)

en millions d'euros	Exécution	PLFR2 2012	Niveau à la fin mai		Variations à la fin mai	
	2011	2012	2011	2012	2012 / 2011 Périmètre courant	2012 / 2011 Périmètre constant
Recettes fiscales ⁽¹⁾	255 018	272 472	103 618	105 701	2,0%	1,9%
Impôt sur le revenu – net ⁽²⁾	51 473	59 999	28 135	28 966	3,0%	3,0%
Impôt sur les sociétés – net ⁽¹⁾⁽³⁾	39 074	40 700	7 994	7 598	-5,0%	-5,0%
Taxe intérieure sur les produits pétroliers (TIPP)	14 261	14 073	5 546	5 358	-3,4%	-3,2%
Taxe sur la valeur ajoutée (TVA) – nette ⁽¹⁾	131 879	135 717	54 825	55 514	1,3%	1,1%
Autres recettes fiscales – nettes ⁽¹⁾	18 331	21 983	7 118	8 265	16,1%	16,1%
Recettes non fiscales	16 379	15 421	4 337	4 921	13,5%	13,5%
Recettes du budget général hors fonds de concours	271 397	287 893	107 955	110 622	2,5%	2,4%
Fonds de concours	3 829	3 310	819	543	-33,7%	-33,7%
Recettes du budget général (yc fonds de concours)	275 226	291 203	108 774	111 165	2,2%	2,1%

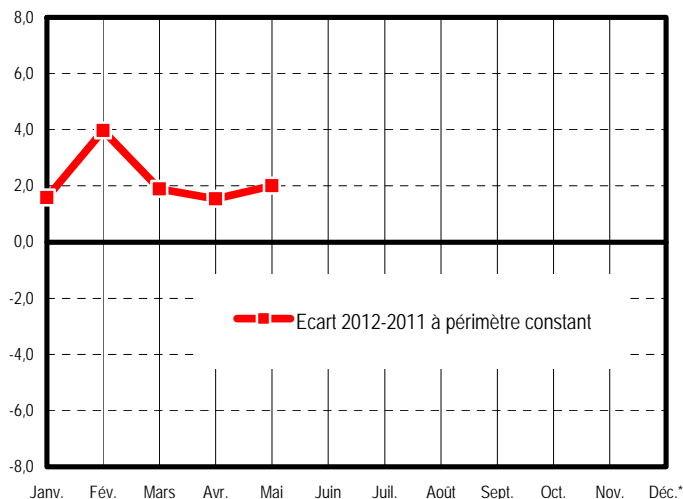
(1) Recettes nettes des remboursements et des dégrèvements; (2) Recettes d'impôt sur le revenu nettes des remboursements et des dégrèvements dont ceux relatifs à la prime pour l'emploi; (3) Hors IS par voie de rôle et CSB

Recettes fiscales nettes (en milliards d'euros)

valeurs mensuelles

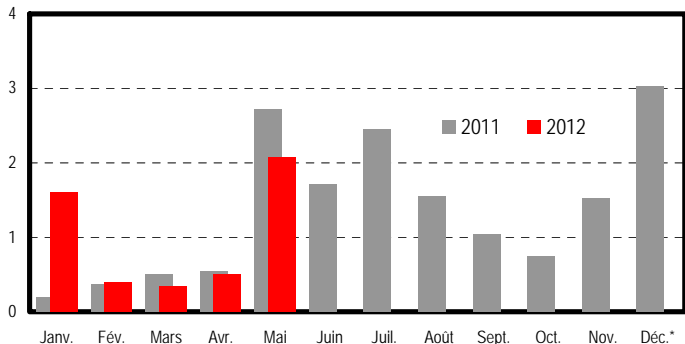


écart 2012-2011 (cumul depuis le début de l'année)

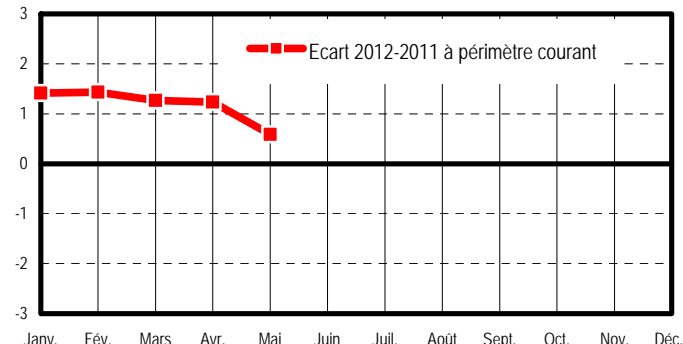


Recettes non fiscales (en milliards d'euros)

valeurs mensuelles



écart 2012-2011 (cumul depuis le début de l'année)



(*) y compris la période complémentaire

(*) y compris la période complémentaire

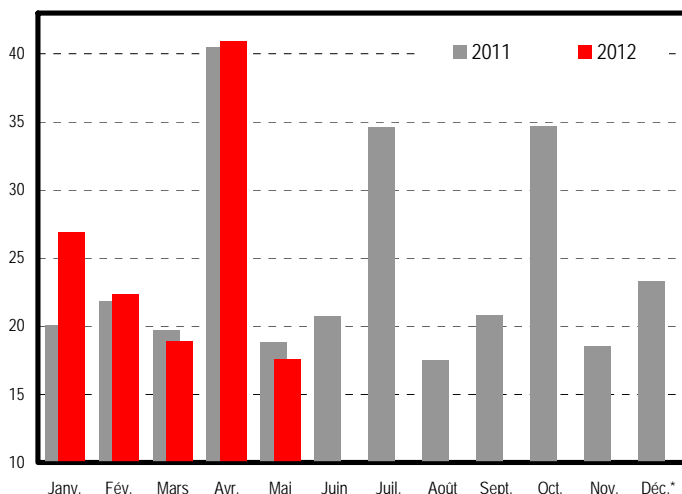
Avertissement : les pourcentages d'évolution ne sont pas significatifs lorsque le nombre figurant au dénominateur est petit et, de ce fait, ne sont pas affichés (mention « ns »).

Dépenses (hors remboursements & dégrèvements)

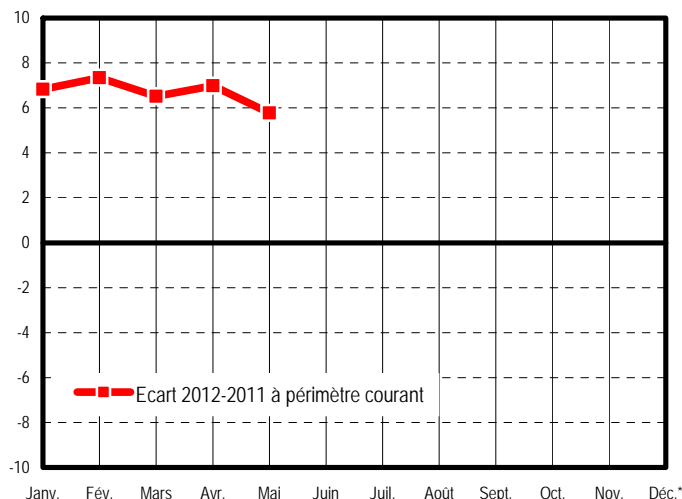
en millions d'euros	Exécution	Niveau à la fin mai		Variations à la fin mai	
	2011	2011	2012	Périmètre courant	Périmètre constant
Dotation des pouvoirs publics	1 016	1 018	997	-2,1%	-2,1%
Dépenses de personnel	117 710	49 948	49 800	-0,3%	0,2%
Dépenses de fonctionnement	46 247	19 082	20 273	6,2%	4,5%
Charges de la dette de l'État	46 256	19 043	19 134	0,5%	0,5%
Dépenses d'investissement	11 178	4 319	4 887	13,2%	13,2%
Dépenses d'intervention	67 927	27 453	30 933	12,7%	12,4%
Dépenses d'opérations financières	917	64	684	ns	ns
Dépenses du budget général	291 251	120 927	126 708	4,8%	4,7%
Prélèvement sur recettes au profit des collectivités territoriales (*)	55 630	23 054	21 931	-4,9%	-4,9%
Compensation relais au titre de la suppression de la taxe professionnelle	206	0	0		
Prélèvement sur recettes au profit de l'Union européenne	18 231	8 747	10 846	24,0%	24,0%
Prélèvements sur recettes	74 067	31 802	32 776	3,1%	3,1%
Dépenses (budget général et prélèvements sur recettes)	365 318	152 729	159 484	4,4%	4,3%

Dépenses du budget général (en milliards d'euros)

valeurs mensuelles



écart 2012-2011 (cumul depuis le début de l'année)



Lois de finances – exécution (hors FMI)

en millions d'euros	2010			2011			2012	
	LFI	LFR ⁽⁵⁾	EXE	LFI	LFR ⁴	EXE ⁽⁶⁾	LFI	PLFR ²
Dépenses	392 368	425 828	425 691	363 194	365 149	365 318	368 482	372 555
Prélèvements sur recettes	104 033	102 822	102 938	73 578	74 1301	74 067	74 457	74 457
Dépenses du budget général ^{(1) (2)}	288 335	322 007	322 753	289 616	291 018	291 251	294 024	298 098
- dont dépenses financées hors fonds de concours	285 213	319 885	319 616	286 390	287 792	287 422	290 714	294 787
Recettes	270 219	276 698	274 888	274 981	273 222	275 226	294 114	291 203
Recettes fiscales nettes ⁽³⁾	252 062	254 980	253 594	254 882	253 478	255 018	274 947	272 472
Recettes non fiscales	15 035	18 596	18 157	16 873	16 518	16 379	15 857	15 421
Fonds de concours	3 122	3 122	3 137	3 226	3 226	3 829	3 310	3 310
Solde des comptes spéciaux ⁽⁴⁾	4 779	-628	2 000	-3 426	-3 425	-626	-4 361	210
Dont avances aux collectivités territoriales	4 850	9 694	10 247	1 171	428	696	650	650
Solde général d'exécution (hors budgets annexes) ⁽⁴⁾	-117 369	-149 757	-148 803	-91 639	-95 352	-90 718	-78 729	-81 124
<i>Pour mémoire : remboursements et dégrèvements</i>	<i>94 208</i>	<i>90 552</i>	<i>89 885</i>	<i>82 153</i>	<i>85 933</i>	<i>84 395</i>	<i>85 438</i>	<i>85 579</i>

(1) hors remboursements et dégrèvements (2) le montant des dépenses financées par les fonds de concours est égal, par convention, à celui des recettes encaissées à ce titre (3) nettes des remboursements et dégrèvements (4) hors FMI (5) Le solde d'exécution est présenté en tenant compte de la consommation nette de reports (6) Les données de l'exécution à fin 2011 présentent la situation définitive, arrêtée au 29 février.