

La situation du budget de l'État

Au 30 juin 2012

Adresses Internet : <http://www.economie.gouv.fr/situation-mensuelle-budgetaire-au-30-juin-2012>

Ou : <http://www.performance-publique.budget.gouv.fr/ressources-documentaires/documentation-budgetaire/la-situation-mensuelle-du-budget-de-letat.html>

Solde Le solde général d'exécution au 30 juin 2012 s'établit à -56,7 Md€ contre -61,3 Md€ à la même date en 2011.

Le solde général d'exécution à fin juin s'améliore par rapport à la même période de l'exercice précédent du fait de la progression des recettes fiscales et par l'enregistrement, en janvier 2012, d'un produit exceptionnel relatif à l'attribution d'autorisations d'utilisation de fréquences hertziennes. Cette plus-value est en partie compensée par un rythme plus soutenu de comptabilisation des opérations en dépenses en début d'année.

Dépenses Au 30 juin 2012, les dépenses (budget général et prélèvements sur recettes) atteignent 185,2 Md€ contre 179,1 Md€ au 30 juin 2011.

La progression des dépenses est conforme à la prévision de la seconde loi de finances rectificative pour 2012, adoptée par le Parlement le 31 juillet 2012. Après la phase 2010-2011 de bascule dans le nouveau système d'information financier CHORUS (la totalité des ministères utilisent l'application depuis le 1^{er} janvier 2011), les ministères ont pu démarrer leur gestion 2012 plus rapidement qu'en 2011.

Recettes Au 30 juin 2012, les recettes du budget général (nettes des remboursements et dégrèvements) s'établissent à 145,3 Md€ contre 139,6 Md€ à fin juin 2011.

Les encaissements de recettes fiscales à fin juin sont en ligne avec la seconde loi de finances rectificative. Pour mémoire, les produits de l'impôt sur les sociétés et de la TVA ont été, à cette occasion, revus à la baisse respectivement de 3,4 Md€ et 1,4 Md€.

Le produit des recettes non fiscales enregistré à fin juin s'élève à 7,3 Md€, contre 6,0 Md€ à fin juin 2011. L'écart à la hausse résulte notamment de la recette exceptionnelle enregistrée en janvier 2012 par le budget général, relative à la procédure d'attribution d'autorisations d'utilisation de fréquences hertziennes dans la bande 800 MHz en France métropolitaine pour établir et exploiter un réseau radioélectrique mobile ouvert au public (fréquences dites « 4G »).

Comptes spéciaux Le solde des comptes spéciaux s'établit à - 16,8 Md€ à fin juin 2012 contre - 21,8 Md€ à fin juin 2011.

L'évolution, à fin juin, du solde des comptes spéciaux reste encore peu significative, exception faite de l'enregistrement, opéré en janvier 2012, de la quote-part de recettes attribuée au CAS « Gestion et valorisation des ressources tirées de l'utilisation du spectre hertzien » pour la cession des fréquences dites « 4G ».

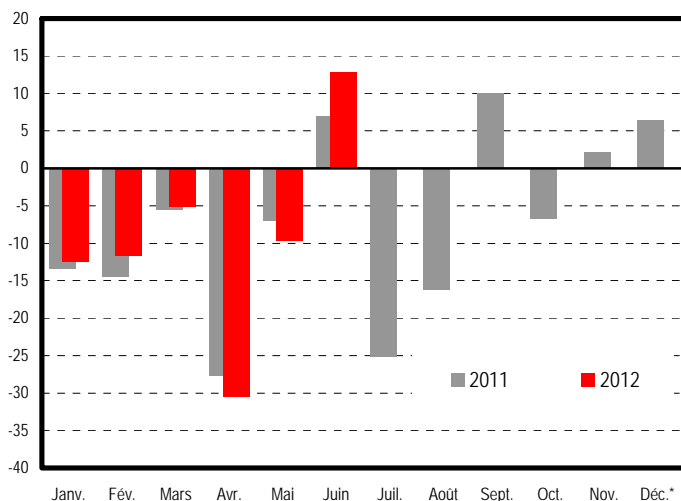
Nota : Les données de l'exécution à fin 2011 présentent la situation définitive, arrêtée au 29 février 2012.

Solde (hors FMI)

| en millions d'euros | 2010 | 2011 | Niveau à la fin juin | | | juin 12 / juin 11 |
|--|-----------------|----------------|----------------------|----------------|----------------|-------------------|
| | | | 2010 | 2011 | 2012 | |
| Solde du budget général | -150 803 | -90 092 | -47 346 | -39 499 | -39 897 | |
| Dépenses (budget général et prélèvements sur recettes) | 425 691 | 365 318 | 189 001 | 179 066 | 185 215 | 3,4% |
| Recettes (nettes des remboursements et dégrèvements) | 274 888 | 275 226 | 141 655 | 139 567 | 145 318 | 4,1% |
| Solde des comptes spéciaux | 2 000 | -626 | -14 326 | -21 850 | -16 782 | |
| dont avances aux collectivités territoriales | 10247 | 696 | -10 443 | -20 611 | -17 607 | |
| Solde général d'exécution | -148 803 | -90 718 | -61 672 | -61 349 | -56 679 | |

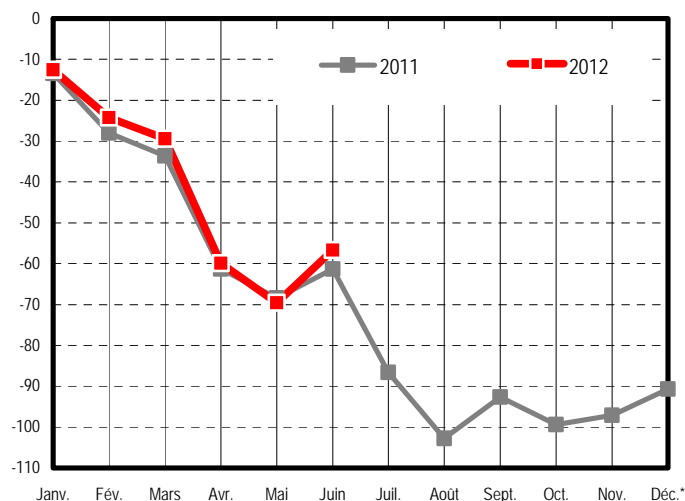
Solde d'exécution (en milliards d'euros)

valeurs mensuelles



(*) y compris la période complémentaire

cumul depuis le début de l'année



(*) y compris la période complémentaire

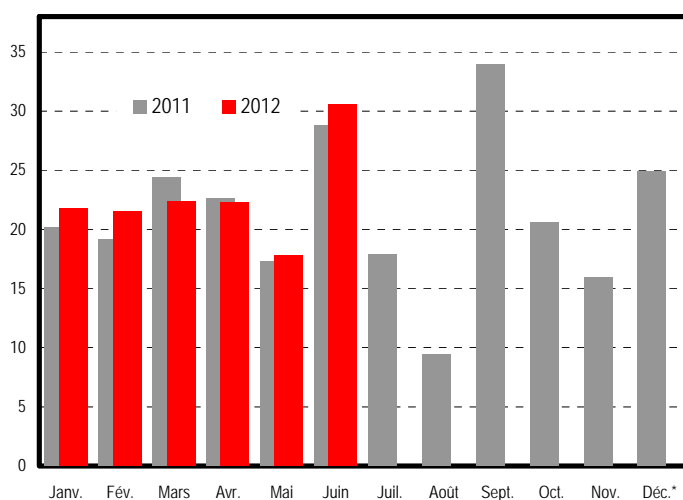
Recettes (nettes des remboursements & dégrèvements)

| en millions d'euros | Exécution | LF2 2012 | Niveau à la fin juin | | Variations à la fin juin | |
|---|----------------|----------------|-------------------------|----------------|-------------------------------------|--------------------------------------|
| | 2011 | 2012 | 2011 | 2012 | 2012 / 2011 Périmètre courant | 2012 / 2011 Périmètre constant |
| | | | | | | |
| Recettes fiscales – nettes ⁽¹⁾ | 255 018 | 272 464 | 132 390 | 136 283 | 2,9% | 2,9% |
| Impôt sur le revenu – net ⁽²⁾ | 51 473 | 59 999 | 31 398 | 33 286 | 6,0% | 6,0% |
| Impôt sur les sociétés – net ^{(1) (3)} | 39 074 | 40 700 | 18 374 | 18 168 | -1,1% | -1,1% |
| Taxe intérieure de consommation sur les produits énergétiques (TICPE) | 14 261 | 14 073 | 6 843 | 6 584 | -3,8% | -3,6% |
| Taxe sur la valeur ajoutée (TVA) – nette ⁽¹⁾ | 131 879 | 135 705 | 66 073 | 65 967 | -0,2% | -0,3% |
| Autres recettes fiscales – nettes ⁽¹⁾ | 18 331 | 21 988 | 9 702 | 12 278 | 26,6% | 26,6% |
| Recettes non fiscales | 16 379 | 15 421 | 6 050 | 7 268 | 20,1% | 20,2% |
| Recettes du budget général (hors fonds de concours) | 271 397 | 287 886 | 138 440 | 143 551 | 3,7% | 3,6% |
| Fonds de concours | 3 829 | 3 310 | 1 127 | 1 767 | 56,8% | 56,8% |
| Recettes du budget général (yc fonds de concours) | 275 226 | 291 196 | 139 567 | 145 318 | 4,1% | 4,1% |

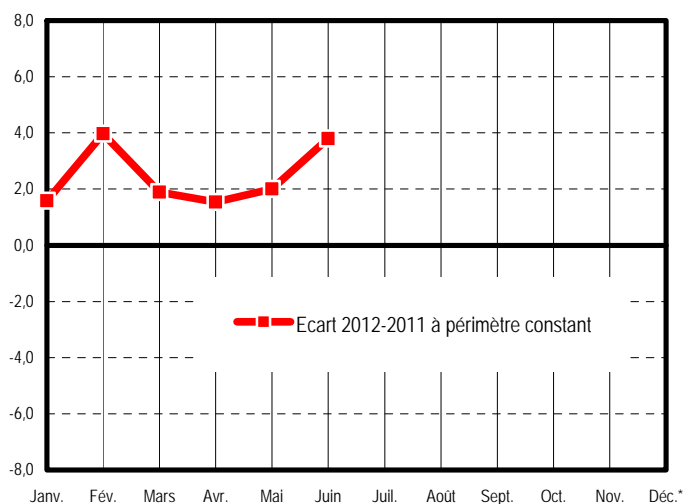
(1) Recettes nettes des remboursements et des dégrèvements; (2) Recettes d'impôt sur le revenu nettes des remboursements et des dégrèvements dont ceux relatifs à la prime pour l'emploi; (3) Hors IS par voie de rôle et CSB

Recettes fiscales nettes (en milliards d'euros)

valeurs mensuelles

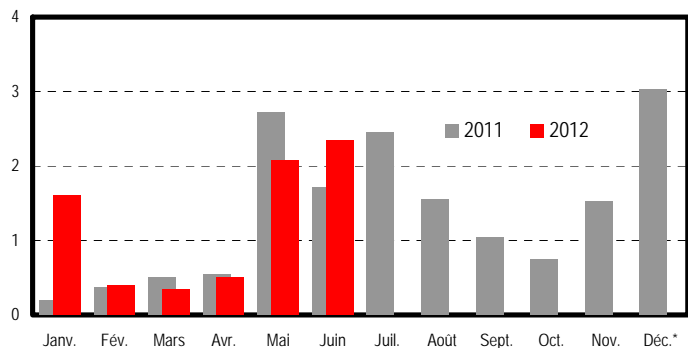


écart 2012-2011 (cumul depuis le début de l'année)

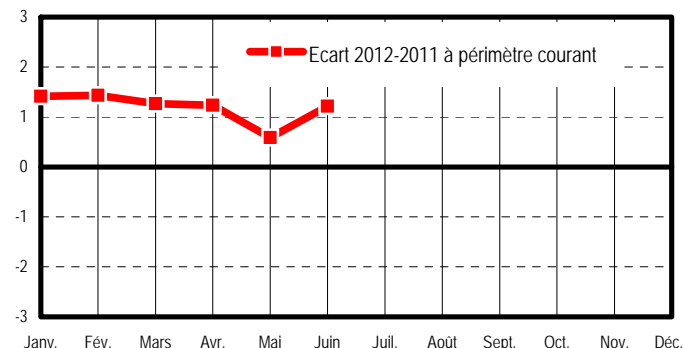


Recettes non fiscales (en milliards d'euros)

valeurs mensuelles



écart 2012-2011 (cumul depuis le début de l'année)



(*) y compris la période complémentaire

(*) y compris la période complémentaire

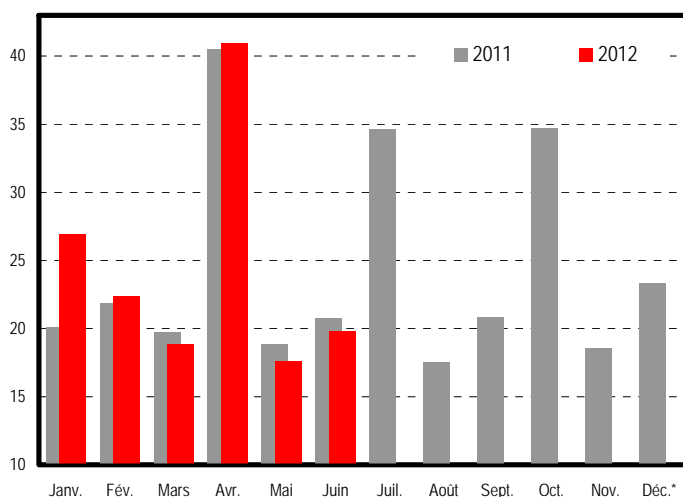
Avertissement : les pourcentages d'évolution ne sont pas significatifs lorsque le nombre figurant au dénominateur est petit et, de ce fait, ne sont pas affichés (mention « ns »).

Dépenses (hors remboursements & dégrèvements)

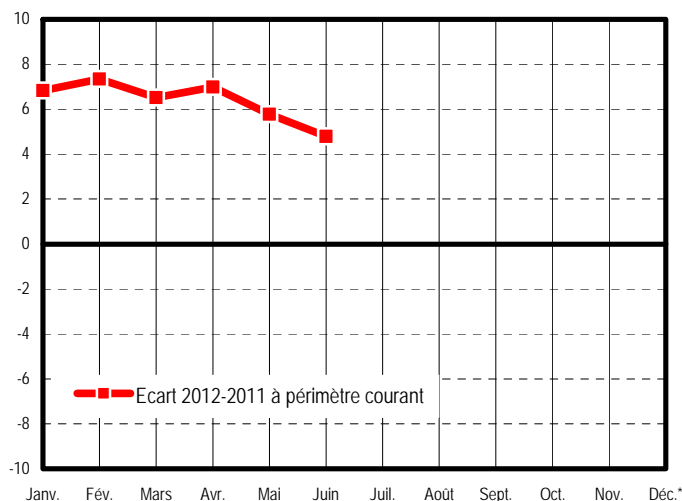
| en millions d'euros | Exécution | Niveau à la fin juin | | Variations à la fin juin | |
|---|----------------|----------------------|----------------|--------------------------|--------------------|
| | 2011 | 2011 | 2012 | Périmètre courant | Périmètre constant |
| Dotation des pouvoirs publics | 1 016 | 1 018 | 997 | -2,1% | -2,1% |
| Dépenses de personnel | 117 710 | 60 291 | 60 382 | 0,2% | 0,7% |
| Dépenses de fonctionnement | 46 247 | 21 673 | 22 857 | 5,5% | 3,9% |
| Charges de la dette de l'État | 46 256 | 19 043 | 19 134 | 0,5% | 0,5% |
| Dépenses d'investissement | 11 178 | 4 998 | 5 581 | 11,7% | 11,7% |
| Dépenses d'intervention | 67 927 | 34 573 | 36 735 | 6,3% | 6,0% |
| Dépenses d'opérations financières | 917 | 103 | 809 | ns | ns |
| Dépenses du budget général | 291 251 | 141 699 | 146 495 | 3,4% | 3,3% |
| Prélèvement sur recettes au profit des collectivités territoriales (*) | 55 630 | 27 664 | 27 074 | -2,1% | -2,1% |
| Compensation relais au titre de la suppression de la taxe professionnelle | 206 | 0 | 0 | | |
| Prélèvement sur recettes au profit de l'Union européenne | 18 231 | 9 703 | 11 644 | 20,0% | 20,0% |
| Prélèvements sur recettes | 74 067 | 37 367 | 38 720 | 3,6% | 3,6% |
| Dépenses (budget général et prélèvements sur recettes) | 365 318 | 179 066 | 185 215 | 3,4% | 3,4% |

(*) hors compensations-relais au titre de la suppression de la TP en 2010. Y compris dotation de compensation de la réforme TP (pérenne) depuis 2011.

valeurs mensuelles



écart 2012-2011 (cumul depuis le début de l'année)



Lois de finances – exécution (hors FMI)

| en millions d'euros | 2010 | | | 2011 | | | 2012 | |
|--|-----------------|--------------------|-----------------|----------------|------------------|--------------------|----------------|------------------|
| | LFI | LFR ⁽⁵⁾ | EXE | LFI | LFR ₄ | EXE ⁽⁶⁾ | LFI | LFR ₂ |
| Dépenses | 392 368 | 425 828 | 425 691 | 363 194 | 365 149 | 365 318 | 368 482 | 372 555 |
| Prélèvements sur recettes | 104 033 | 102 822 | 102 938 | 73 578 | 74 1301 | 74 067 | 74 457 | 74 457 |
| Dépenses du budget général ^{(1) (2)} | 288 335 | 322 007 | 322 753 | 289 616 | 291 018 | 291 251 | 294 024 | 298 098 |
| - dont dépenses financées hors fonds de concours | 285 213 | 319 885 | 319 616 | 286 390 | 287 792 | 287 422 | 290 714 | 294 787 |
| Recettes | 270 219 | 276 698 | 274 888 | 274 981 | 273 222 | 275 226 | 294 114 | 291 196 |
| Recettes fiscales nettes ⁽³⁾ | 252 062 | 254 980 | 253 594 | 254 882 | 253 478 | 255 018 | 274 947 | 272 464 |
| Recettes non fiscales | 15 035 | 18 596 | 18 157 | 16 873 | 16 518 | 16 379 | 15 857 | 15 421 |
| Fonds de concours | 3 122 | 3 122 | 3 137 | 3 226 | 3 226 | 3 829 | 3 310 | 3 310 |
| Solde des comptes spéciaux ⁽⁴⁾ | 4 779 | -628 | 2 000 | -3 426 | -3 425 | -626 | -4 361 | 211 |
| Dont avances aux collectivités territoriales | 4 850 | 9 694 | 10 247 | 1 171 | 428 | 696 | 650 | 650 |
| Solde général d'exécution (hors budgets annexes) ⁽⁴⁾ | -117 369 | -149 757 | -148 803 | -91 639 | -95 352 | -90 718 | -78 729 | -81 148 |
| <i>Pour mémoire : remboursements et dégrèvements</i> | <i>94 208</i> | <i>90 552</i> | <i>89 885</i> | <i>82 153</i> | <i>85 933</i> | <i>84 395</i> | <i>85 438</i> | <i>85 578</i> |

(1) hors remboursements et dégrèvements (2) le montant des dépenses financées par les fonds de concours est égal, par convention, à celui des recettes encaissées à ce titre

(3) nettes des remboursements et dégrèvements (4) hors FMI (5) Le solde d'exécution est présenté en tenant compte de la consommation nette de reports (6) Les données de l'exécution à fin 2011 présentent la situation définitive, arrêtée au 29 février.