

# La situation du budget de l'État

**Au 30 avril 2012**

Adresses Internet : <http://www.economie.gouv.fr>

Ou : <http://www.performance-publique.budget.gouv.fr/ressources-documentaires/documentation-budgetaire/la-situation-mensuelle-du-budget-de-letat.html>

**Solde** Le solde général d'exécution au 30 avril 2012 s'établit à -59,9 Md€ contre -61,4 Md€ à la même date en 2011.

Le solde général d'exécution à fin avril s'améliore par rapport à la même période de l'exercice précédent, malgré le rythme plus soutenu de comptabilisation des opérations en dépenses. Cette évolution positive s'explique essentiellement par la progression des recettes fiscales et par l'enregistrement, en janvier 2012, d'un produit exceptionnel relatif à l'attribution d'autorisations d'utilisation de fréquences hertziennes. Ces résultats sont, à ce stade de l'année, conformes aux prévisions de la dernière loi de finances préparée par le précédent Gouvernement.

**Dépenses** Au 30 avril 2012, les dépenses (budget général et prélèvements sur recettes) atteignent 133,6 Md€ contre 128,2 Md€ au 30 avril 2011.

La progression des dépenses est conforme à la prévision de la loi du 14 mars 2012 de finances rectificative pour 2012. Alors que la dépense avait été ralentie en début d'année pendant la phase 2010-2011 de bascule dans le nouveau système d'information financier CHORUS, les ministères ont pu démarrer leur gestion 2012 normalement. La consommation à fin avril 2012 montre ainsi que la dépense a déjà atteint son rythme de croisière.

**Recettes** Au 30 avril 2012, les recettes du budget général (nettes des remboursements et dégrèvements) s'établissent à 91,0 Md€ contre 88,6 Md€ à fin avril 2011.

A fin avril, les recettes fiscales nettes se présentent en progression d'une année sur l'autre. Cette progression est principalement portée par les encaissements d'impôt sur le revenu et de taxe sur la valeur ajoutée. Elle est cohérente avec les prévisions retenues dans la dernière loi de finances rectificative.

Le produit des recettes non fiscales enregistré à fin avril s'élève à 2,9 Md€, contre 1,6 Md€ à fin avril 2011. L'écart constaté à fin avril, par rapport à l'exécution 2011, résulte, pour l'essentiel, de la recette exceptionnelle enregistrée en janvier 2012 par le budget général, relative à la procédure d'attribution d'autorisations d'utilisation de fréquences hertziennes dans la bande 800 MHz en France métropolitaine pour établir et exploiter un réseau radioélectrique mobile ouvert au public (fréquences dites « 4G »).

**Comptes spéciaux** Le solde des comptes spéciaux s'établit à -17,2 Md€ à fin avril 2012 contre -21,7 Md€ à fin avril 2011.

L'évolution, à fin avril, du solde des comptes spéciaux reste encore peu significative, exception faite de l'enregistrement, opéré en janvier 2012, de la quote-part de recette attribuée au CAS « Gestion et valorisation des ressources tirées de l'utilisation du spectre hertzien » pour la cession des fréquences dites « 4G ».

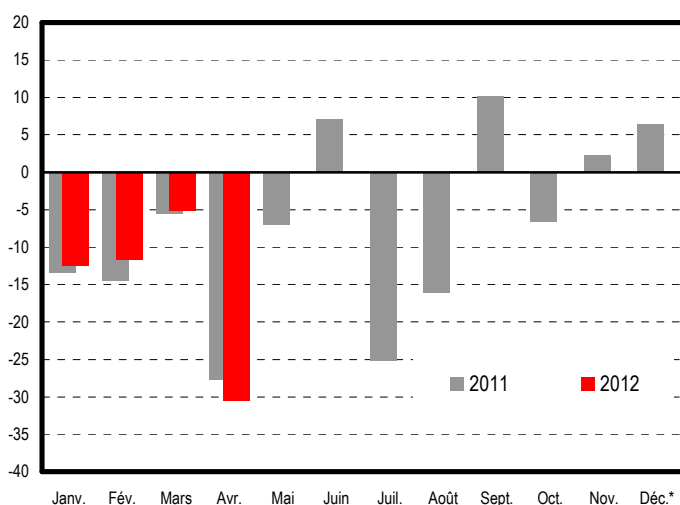
**Nota** : Les données de l'exécution à fin 2011 présentent la situation définitive, arrêtée au 29 février 2012.

## Solde (hors FMI)

en millions d'euros	2010	2011	Niveau à la fin avril			avril 12 / avril 11
			2010	2011	2012	
<b>Solde du budget général</b>	<b>-150 803</b>	<b>-90 092</b>	<b>-49 001</b>	<b>-39 604</b>	<b>-42 661</b>	
Dépenses (budget général et prélèvements sur recettes)	425 691	365 318	130 563	128 188	133 625	4,2%
Recettes (nettes des remboursements et dégrèvements)	274 888	275 226	81 562	88 584	90 964	2,7%
<b>Solde des comptes spéciaux</b>	<b>2 000</b>	<b>-626</b>	<b>-7 199</b>	<b>-21 750</b>	<b>-17 242</b>	
dont avances aux collectivités territoriales	10247	696	-7 083	-19 626	-18 265	
<b>Solde général d'exécution</b>	<b>-148 803</b>	<b>-90 718</b>	<b>-56 200</b>	<b>-61 354</b>	<b>-59 903</b>	

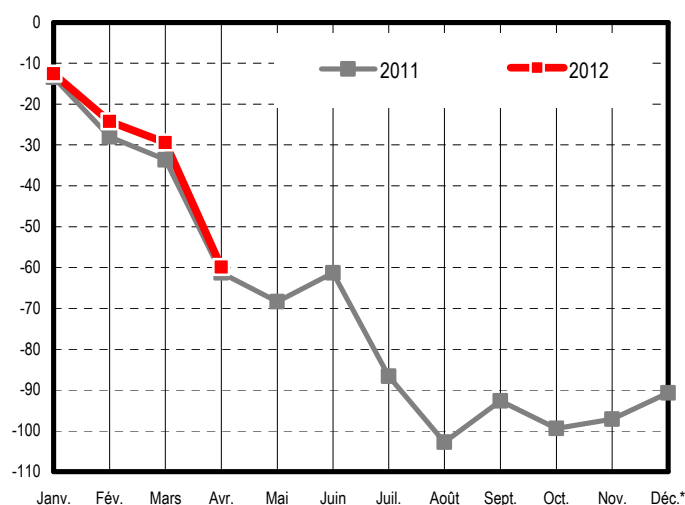
## Solde d'exécution (en milliards d'euros)

valeurs mensuelles



(\*) y compris la période complémentaire

cumul depuis le début de l'année



(\*) y compris la période complémentaire

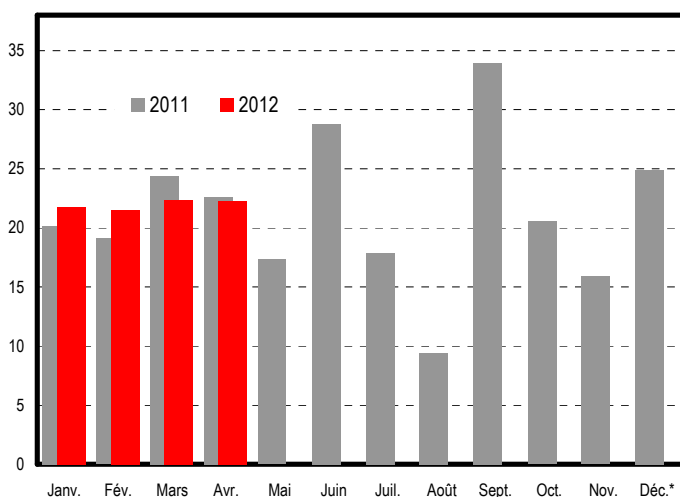
## Recettes (nettes des remboursements & dégrèvements)

en millions d'euros	Exécution	LFRe 2012	Niveau à la fin avril		Variations à la fin avril	
	2011	2012	2011	2012	2012 / 2011 Périmètre courant	2012 / 2011 Périmètre constant
<b>Recettes fiscales <sup>(1)</sup></b>	<b>255 018</b>	<b>273 341</b>	<b>86 305</b>	<b>87 913</b>	<b>1,9%</b>	<b>1,8%</b>
Impôt sur le revenu – net <sup>(2)</sup>	51 473	59 999	19 099	20 259	6,1%	6,1%
Impôt sur les sociétés – net <sup>(1)(3)</sup>	39 074	43 076	12 095	11 362	-6,1%	-6,1%
Taxe intérieure sur les produits pétroliers (TIIPP)	14 261	14 073	4 361	4 260	-2,3%	-2,1%
Taxe sur la valeur ajoutée (TVA) – nette <sup>(1)</sup>	131 879	137 117	44 911	45 778	1,9%	1,8%
Autres recettes fiscales – nettes <sup>(1)</sup>	18 331	19 077	5 839	6 254	7,1%	7,1%
<b>Recettes non fiscales</b>	<b>16 379</b>	<b>15 917</b>	<b>1 615</b>	<b>2 852</b>	<b>76,6%</b>	<b>76,8%</b>
<b>Recettes du budget général hors fonds de concours</b>	<b>271 397</b>	<b>289 259</b>	<b>87 920</b>	<b>90 765</b>	<b>3,2%</b>	<b>3,2%</b>
Fonds de concours	3 829	3 310	663	199	-70,0%	-70,0%
<b>Recettes du budget général (yc fonds de concours)</b>	<b>275 226</b>	<b>292 569</b>	<b>88 583</b>	<b>90 964</b>	<b>2,7%</b>	<b>2,6%</b>

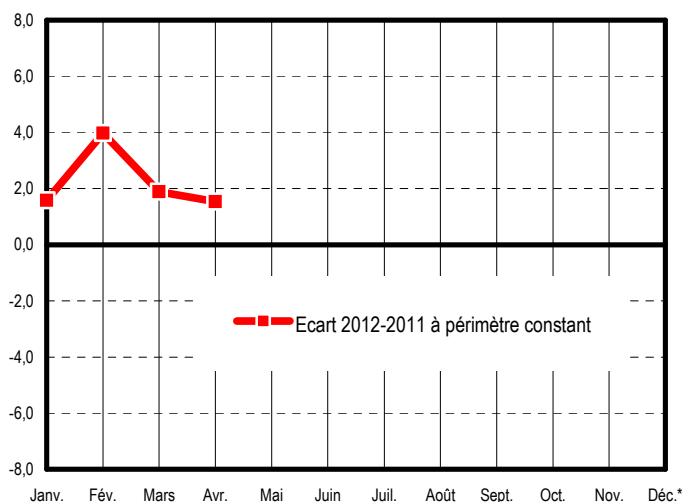
(1) Recettes nettes des remboursements et des dégrèvements; (2) Recettes d'impôt sur le revenu nettes des remboursements et des dégrèvements dont ceux relatifs à la prime pour l'emploi;  
(3) Hors IS par voie de rôle et CSB

### Recettes fiscales nettes (en milliards d'euros)

valeurs mensuelles

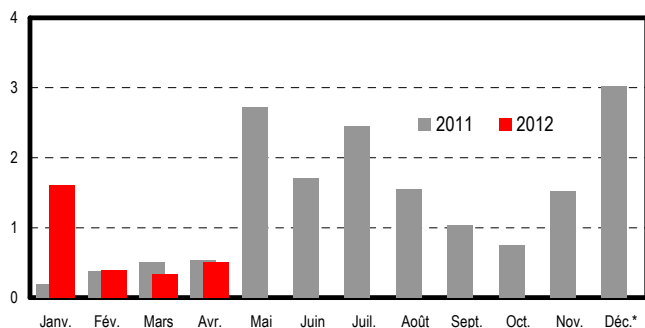


écart 2012-2011 (cumul depuis le début de l'année)

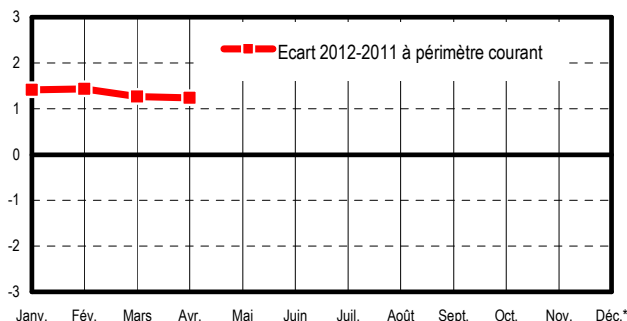


### Recettes non fiscales (en milliards d'euros)

valeurs mensuelles



écart 2012-2011 (cumul depuis le début de l'année)



(\*) y compris la période complémentaire

(\*) y compris la période complémentaire

**Avertissement :** les pourcentages d'évolution ne sont pas significatifs lorsque le nombre figurant au dénominateur est petit et, de ce fait, ne sont pas affichés (mention « ns »).

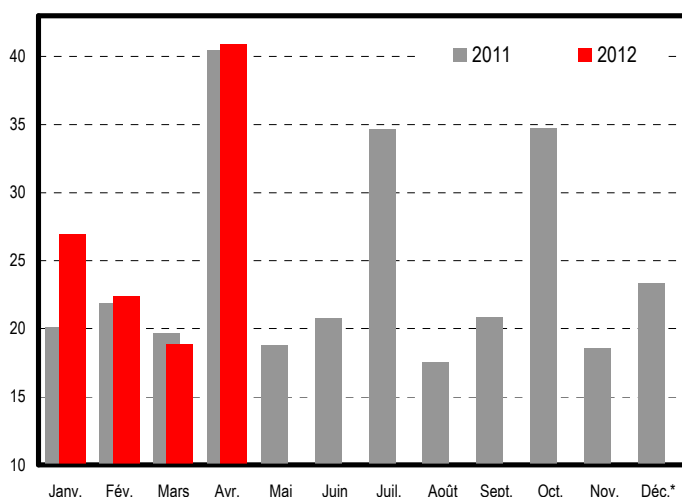
## Dépenses (hors remboursements & dégrèvements)

en millions d'euros	Exécution	Niveau à la fin avril		Variations à la fin avril	
	2011	2011	2012	Périmètre courant	Périmètre constant
Dotations des pouvoirs publics	1 016	1 018	997	-2,1%	-2,1%
Dépenses de personnel	117 710	40 078	40 426	0,9%	1,4%
Dépenses de fonctionnement	46 247	16 232	18 339	13,0%	10,9%
Charges de la dette de l'État	46 256	18 974	19 134	0,8%	0,8%
Dépenses d'investissement	11 178	3 405	4 615	35,5%	35,5%
Dépenses d'intervention	67 927	22 375	24 923	11,4%	11,1%
Dépenses d'opérations financières	917	29	660	ns	ns
<b>Dépenses du budget général</b>	<b>291 251</b>	<b>102 111</b>	<b>109 094</b>	<b>6,8%</b>	<b>6,7%</b>
Prélèvement sur recettes au profit des collectivités territoriales (*)	55 630	18 442	15 121	-18,0%	-18,0%
Compensation relais au titre de la suppression de la taxe professionnelle	206	0	0		
Prélèvement sur recettes au profit de l'Union européenne	18 231	7 635	9 410	23,3%	23,3%
<b>Prélèvements sur recettes</b>	<b>74 067</b>	<b>26 077</b>	<b>24 531</b>	<b>-5,9%</b>	<b>-5,9%</b>
<b>Dépenses (budget général et prélèvements sur recettes)</b>	<b>365 318</b>	<b>128 188</b>	<b>133 625</b>	<b>4,2%</b>	<b>4,1%</b>

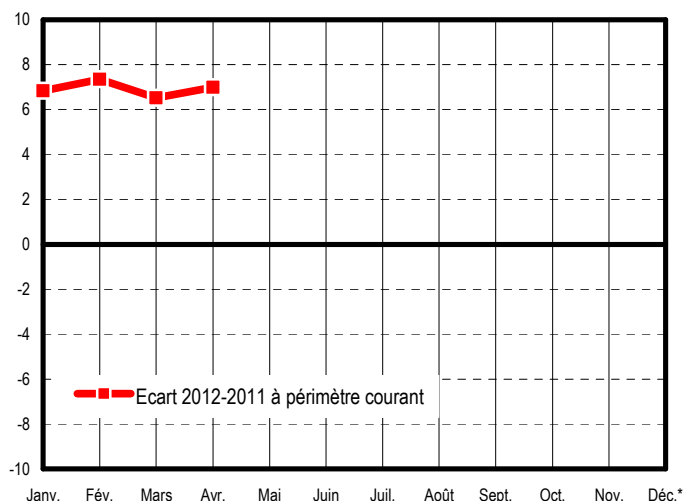
(\*) hors compensations-relais au titre de la suppression de la TP en 2010. Y compris dotation de compensation de la réforme TP (pérenne) depuis 2011.

## Dépenses du budget général (en milliards d'euros)

valeurs mensuelles



écart 2012-2011 (cumul depuis le début de l'année)



## Lois de finances – exécution (hors FMI)

en millions d'euros	2010			2011			2012	
	LFI	LFR4 <sup>(5)</sup>	EXE	LFI	LFR4	EXE <sup>(6)</sup>	LFI	LFR1
<b>Dépenses</b>	<b>392 368</b>	<b>425 828</b>	<b>425 691</b>	<b>363 194</b>	<b>365 149</b>	<b>365 318</b>	<b>368 482</b>	<b>373 255</b>
Prélèvements sur recettes	104 033	102 822	102 938	73 578	74 1301	74 067	74 457	74 457
Dépenses du budget général <sup>(1)(2)</sup>	288 335	322 007	322 753	289 616	291 018	291 251	294 024	298 798
- dont dépenses financées hors fonds de concours	285 213	319 885	319 616	286 390	287 792	287 422	290 714	295 487
<b>Recettes</b>	<b>270 219</b>	<b>276 698</b>	<b>274 888</b>	<b>274 981</b>	<b>273 222</b>	<b>275 226</b>	<b>294 114</b>	<b>292 569</b>
Recettes fiscales nettes <sup>(3)</sup>	252 062	254 980	253 594	254 882	253 478	255 018	274 947	273 341
Recettes non fiscales	15 035	18 596	18 157	16 873	16 518	16 379	15 857	15 917
Fonds de concours	3 122	3 122	3 137	3 226	3 226	3 829	3 310	3 310
<b>Solde des comptes spéciaux <sup>(4)</sup></b>	<b>4 779</b>	<b>-628</b>	<b>2 000</b>	<b>-3 426</b>	<b>-3 425</b>	<b>-626</b>	<b>-4 361</b>	<b>-4 152</b>
Dont avances aux collectivités territoriales	4 850	9 694	10 247	1 171	428	696	650	650
<b>Solde général d'exécution (hors budgets annexes) <sup>(4)</sup></b>	<b>-117 369</b>	<b>-149 757</b>	<b>-148 803</b>	<b>-91 639</b>	<b>-95 352</b>	<b>-90 718</b>	<b>-78 729</b>	<b>-84 838</b>
<i>Pour mémoire : remboursements et dégrèvements</i>	94 208	90 552	89 885	82 153	85 933	84 395	85 438	85 096

(1) hors remboursements et dégrèvements (2) le montant des dépenses financées par les fonds de concours est égal, par convention, à celui des recettes encaissées à ce titre

(3) nettes des remboursements et dégrèvements (4) hors FMI (5) Le solde d'exécution est présenté en tenant compte de la consommation nette de reports (6) Les données de l'exécution à fin 2011 présentent la situation définitive, arrêtée au 29 février.