

La situation du budget de l'État

Au 31 mars 2012

Adresses Internet : http://www.budget.gouv.fr/themes/finances_etat/budget/index.htm

Ou : <http://www.performance-publique.budget.gouv.fr/ressources-documentaires/documentation-budgetaire/la-situation-mensuelle-du-budget-de-letat.html>

Solde Le solde général d'exécution au 31 mars 2012 s'établit à -29,4 Md€ contre -33,6 Md€ à la même date en 2011.

L'évolution positive du solde général d'exécution à fin mars par rapport à la même période de l'exercice précédent s'explique essentiellement, en ce qui concerne les dépenses, par un rythme plus soutenu de comptabilisation des opérations, et en ce qui concerne les recettes, par l'enregistrement, en janvier 2012, d'un produit exceptionnel relatif à l'attribution d'autorisations d'utilisation de fréquences hertziennes (cf. ci-après l'évolution des dépenses et recettes du budget général). Cette évolution du solde général est à ce stade de l'année conforme aux prévisions de la loi de finances rectificative pour 2012.

Dépenses Au 31 mars 2012, les dépenses (budget général et prélèvements sur recettes) atteignent 87,2 Md€ contre 82,3 Md€ au 31 mars 2011.

La progression des dépenses est conforme à la prévision de la loi du 14 mars 2012 de finances rectificative pour 2012. Après la phase 2010-2011 de bascule dans le nouveau système d'information financier CHORUS (la totalité des ministères utilisent l'application depuis le 1^{er} janvier 2011), les ministères ont pu démarrer leur gestion 2012 plus rapidement qu'en 2011. La consommation à fin mars 2012 montre que la dépense a déjà atteint son rythme de croisière.

Recettes Au 31 mars 2012, les recettes du budget général (nettes des remboursements et dégrèvements) s'établissent à 68,2 Md€ contre 65,2 Md€ à fin mars 2011.

A fin mars, les recettes fiscales nettes se présentent en progression d'une année sur l'autre. Cette progression est principalement portée par les encaissements d'impôt sur le revenu et de taxe sur la valeur ajoutée, tandis que les encaissements d'impôt sur les sociétés connaissent une très légère diminution, non significative à ce stade de l'année par rapport à 2011 en l'attente de la régularisation de l'impôt dû au titre de 2011 et de la révision des acomptes 2012 qui en découle (prochain acompte versé en juin). L'évolution globalement positive des recettes fiscales est cohérente avec les prévisions retenues dans la dernière loi de finances rectificative.

Le produit des recettes non fiscales enregistré à fin mars s'élève à 2,3 Md€, contre 1,1 Md€ à fin mars 2011. L'écart constaté à fin mars, par rapport à l'exécution 2011, résulte, pour l'essentiel, de la recette exceptionnelle enregistrée en janvier 2012 par le budget général, relative à la procédure d'attribution d'autorisations d'utilisation de fréquences hertziennes dans la bande 800 MHz en France métropolitaine pour établir et exploiter un réseau radioélectrique mobile ouvert au public (fréquences dites « 4G »).

Comptes spéciaux Le solde des comptes spéciaux s'établit à -10,4 Md€ à fin mars 2012 contre -16,5 Md€ à fin mars 2011.

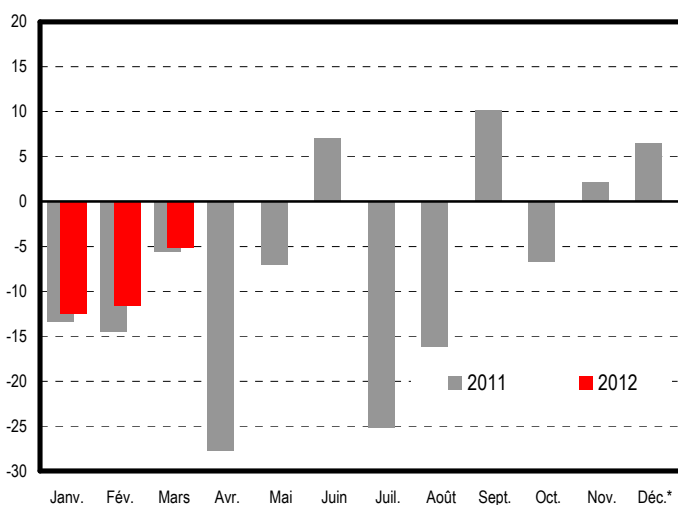
L'évolution à fin mars, du solde des comptes spéciaux, reste encore peu significative, exception faite de l'enregistrement, opéré en janvier 2012, de la quote-part de recette attribuée au CAS « Gestion et valorisation des ressources tirées de l'utilisation du spectre hertzien » pour la cession des fréquences dites « 4G ».

Solde (hors FMI)

en millions d'euros	2010	2011	Niveau à la fin mars			mars 12 / mars 11
			2010	2011	2012	
Solde du budget général	-150 803	-90 092	-24 601	-17 097	-19 041	
Dépenses (budget général et prélèvements sur recettes)	425 691	365 318	86 161	82 309	87 196	5,9%
Recettes (nettes des remboursements et dégrèvements)	274 888	275 226	61 560	65 212	68 155	4,5%
Solde des comptes spéciaux	2 000	-626	-4 276	-16 498	-10 370	
dont avances aux collectivités territoriales	10247	696	-5 103	-14 395	-13 536	
Solde général d'exécution	-148 803	-90 718	-28 877	-33 595	-29 411	

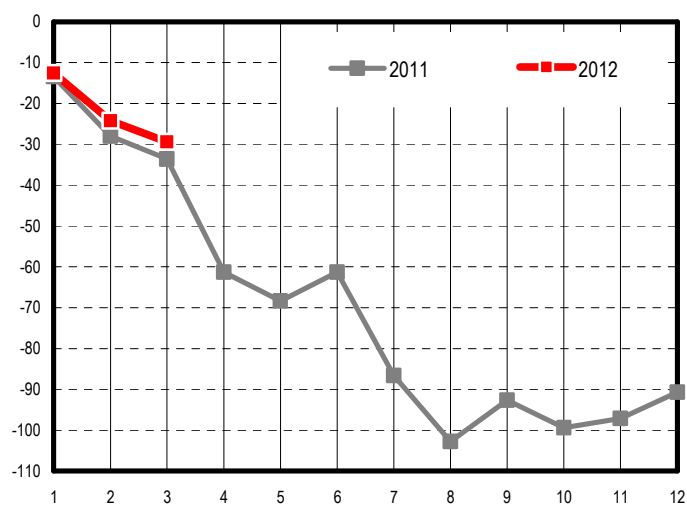
Solde d'exécution (en milliards d'euros)

valeurs mensuelles



(*) y compris la période complémentaire

cumul depuis le début de l'année



(*) y compris la période complémentaire

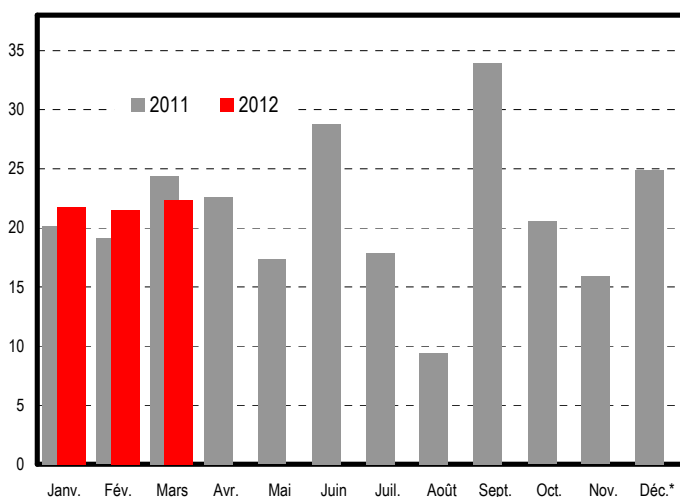
Recettes (nettes des remboursements & dégrèvements)

en millions d'euros	Exécution	LFRR 2012	Niveau à la fin mars		Variations à la fin mars	
	2011	2012	2011	2012	2012 / 2011 Périmètre courant	2012 / 2011 Périmètre constant
Recettes fiscales ⁽¹⁾	255 018	273 341	63 697	65 632	3,0%	3,0%
Impôt sur le revenu – net ⁽²⁾	51 473	59 999	16 011	17 014	6,3%	6,3%
Impôt sur les sociétés – net ⁽¹⁾⁽³⁾	39 074	43 076	8 366	7 989	-4,5%	-4,5%
Taxe intérieure sur les produits pétroliers (TIIPP)	14 261	14 073	3 278	3 121	-4,8%	-4,6%
Taxe sur la valeur ajoutée (TVA) – nette ⁽¹⁾	131 879	137 117	32 086	33 082	3,1%	2,9%
Autres recettes fiscales – nettes ⁽¹⁾	18 331	19 077	3 956	4 426	11,9%	11,9%
Recettes non fiscales	16 379	15 917	1 076	2 345	ns	ns
Recettes du budget général hors fonds de concours	271 397	289 259	64 773	67 977	4,9%	4,9%
Fonds de concours	3 829	3 310	439	178	-59,5%	-59,5%
Recettes du budget général (yc fonds de concours)	275 226	292 569	65 212	68 155	4,5%	4,4%

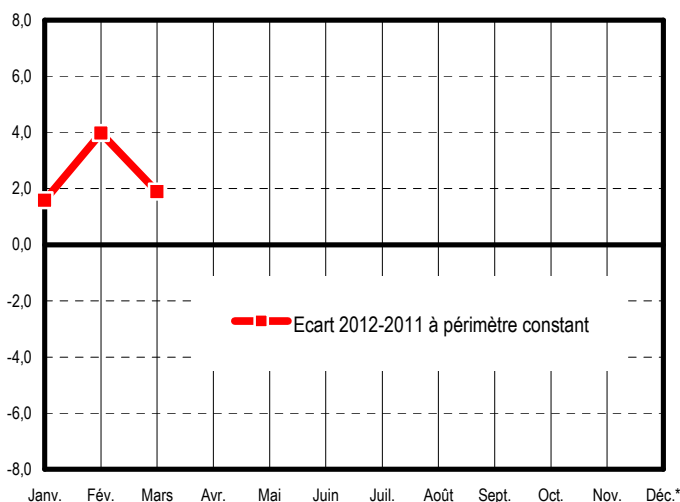
(1) Recettes nettes des remboursements et des dégrèvements; (2) Recettes d'impôt sur le revenu nettes des remboursements et des dégrèvements dont ceux relatifs à la prime pour l'emploi;
(3) Hors IS par voie de rôle et CSB

Recettes fiscales nettes (en milliards d'euros)

valeurs mensuelles

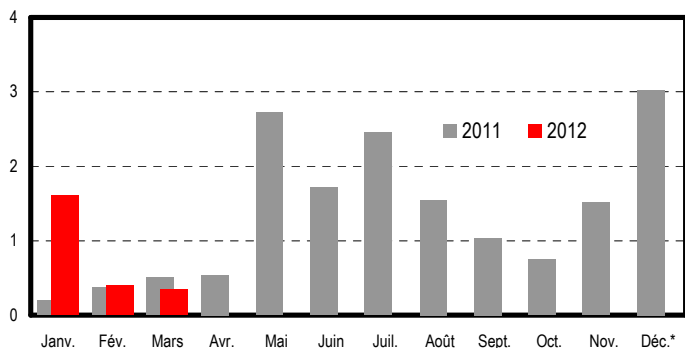


écart 2012-2011 (cumul depuis le début de l'année)

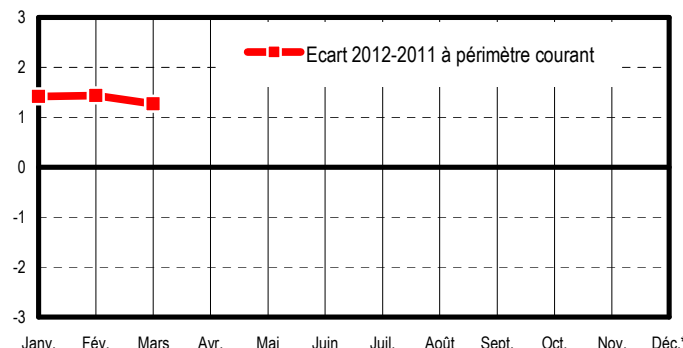


Recettes non fiscales (en milliards d'euros)

valeurs mensuelles



écart 2012-2011 (cumul depuis le début de l'année)



(*) y compris la période complémentaire

(*) y compris la période complémentaire

Avertissement : les pourcentages d'évolution ne sont pas significatifs lorsque le nombre figurant au dénominateur est petit et, de ce fait, ne sont pas affichés (mention « ns »).

Dépenses (hors remboursements & dégrèvements)

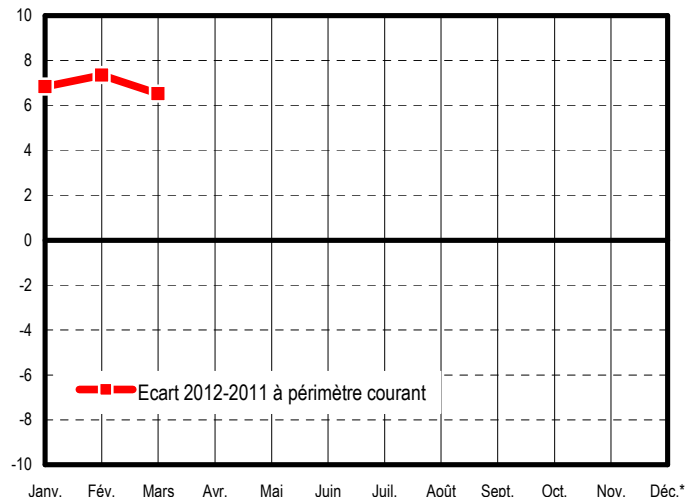
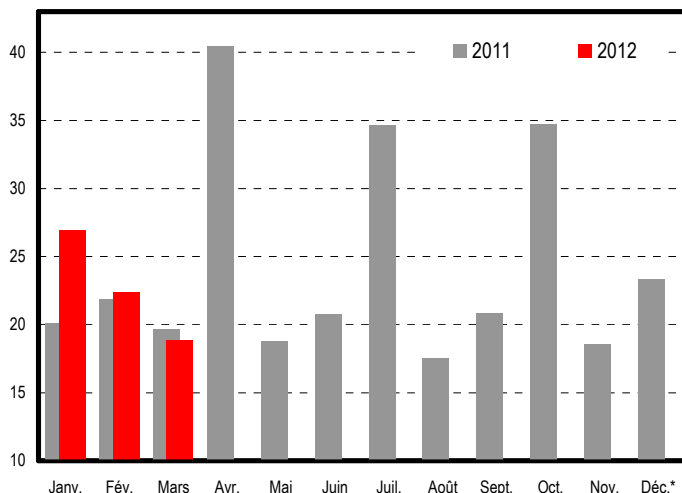
en millions d'euros	Exécution	Niveau à la fin mars		Variations à la fin mars	
	2011	2011	2012	Périmètre courant	Périmètre constant
Dotation des pouvoirs publics	1 016	1 018	997	-2,1%	-2,1%
Dépenses de personnel	117 710	30 411	30 616	0,7%	1,2%
Dépenses de fonctionnement	46 247	9 107	11 119	22,1%	18,1%
Charges de la dette de l'État	46 256	2 999	2 798	-6,7%	-6,7%
Dépenses d'investissement	11 178	1 568	3 088	ns	ns
Dépenses d'intervention	67 927	16 514	18 938	14,7%	14,4%
Dépenses d'opérations financières	917	25	600	ns	ns
Dépenses du budget général	291 251	61 642	68 156	10,6%	10,2%
Prélèvement sur recettes au profit des collectivités territoriales (*)	55 630	13 832	11 225	-18,8%	-18,8%
Compensation relais au titre de la suppression de la taxe professionnelle	206	0	0		
Prélèvement sur recettes au profit de l'Union européenne	18 231	6 835	7 815	14,3%	14,3%
Prélèvements sur recettes	74 067	20 667	19 040	-7,9%	-7,9%
Dépenses (budget général et prélèvements sur recettes)	365 318	82 309	87 196	5,9%	5,7%

(*) hors compensations-relais au titre de la suppression de la TP en 2010. Y compris dotation de compensation de la réforme TP (pérenne) depuis 2011.

Dépenses du budget général (en milliards d'euros)

valeurs mensuelles

écart 2012-2011 (cumul depuis le début de l'année)



Lois de finances – exécution (hors FMI)

en millions d'euros	2010			2011			2012	
	LFI	LFR ⁽⁵⁾	EXE	LFI	LFR ⁽⁴⁾	EXE ⁽⁶⁾	LFI	LFR ⁽¹⁾
Dépenses	392 368	425 828	425 691	363 194	365 149	365 318	368 482	373 255
Prélèvements sur recettes	104 033	102 822	102 938	73 578	74 1301	74 067	74 457	74 457
Dépenses du budget général ⁽¹⁾⁽²⁾	288 335	322 007	322 753	289 616	291 018	291 251	294 024	298 798
- dont dépenses financées hors fonds de concours	285 213	319 885	319 616	286 390	287 792	287 422	290 714	295 487
Recettes	270 219	276 698	274 888	274 981	273 222	275 226	294 114	292 569
Recettes fiscales nettes ⁽³⁾	252 062	254 980	253 594	254 882	253 478	255 018	274 947	273 341
Recettes non fiscales	15 035	18 596	18 157	16 873	16 518	16 379	15 857	15 917
Fonds de concours	3 122	3 122	3 137	3 226	3 226	3 829	3 310	3 310
Solde des comptes spéciaux ⁽⁴⁾	4 779	-628	2 000	-3 426	-3 425	-626	-4 361	-4 152
Dont avances aux collectivités territoriales	4 850	9 694	10 247	1 171	428	696	650	650
Solde général d'exécution (hors budgets annexes) ⁽⁴⁾	-117 369	-149 757	-148 803	-91 639	-95 352	-90 718	-78 729	-84 838
Pour mémoire : remboursements et dégrèvements	94 208	90 552	89 885	82 153	85 933	84 395	85 438	85 096

(1) hors remboursements et dégrèvements (2) le montant des dépenses financées par les fonds de concours est égal, par convention, à celui des recettes encaissées à ce titre

(3) nettes des remboursements et dégrèvements (4) hors FMI (5) Le solde d'exécution est présenté en tenant compte de la consommation nette de reports (6) Les données de l'exécution à fin 2011 présentent la situation définitive, arrêtée au 29 février.