

MINISTÈRE DE LA TRANSITION ÉCOLOGIQUE ET SOLIDAIRE

Cartographie 2018 des
Programmes – BOP – UO



SOMMAIRE

Mission – Écologie, développement et mobilités durables

- P113 – Paysages, eau et biodiversité
- P159 – Expertise, information géographique et météorologie
- P174 – Énergie, climat et après-mines
- P181 – Prévention des risques
- P203 – Infrastructures et services de transports
- P205 – Affaires maritimes
- P217 – Conduite et pilotage des politiques de l'écologie, du développement et de la mobilité durables
- P345 – Service public de l'énergie

Mission – Recherche et enseignement supérieur

- P190 – Recherche dans les domaines de l'énergie, du développement et de la mobilité durables

Mission – Régimes sociaux et de retraite

- P197 – Régimes de retraite et de sécurité sociale des marins
- P198 – Régimes sociaux et de retraite des transports terrestres

Mission – CAS (Compte d'affectation spéciale) - Aides à l'acquisition de véhicules propres

- P791 – Contribution au financement de l'attribution d'aides à l'acquisition de véhicules propres
- P792 – Contribution au financement de l'attribution d'aides au retrait de véhicules polluants

Mission – CAS (Compte d'affectation spéciale) - Financement des aides aux collectivités pour l'électrification rurale

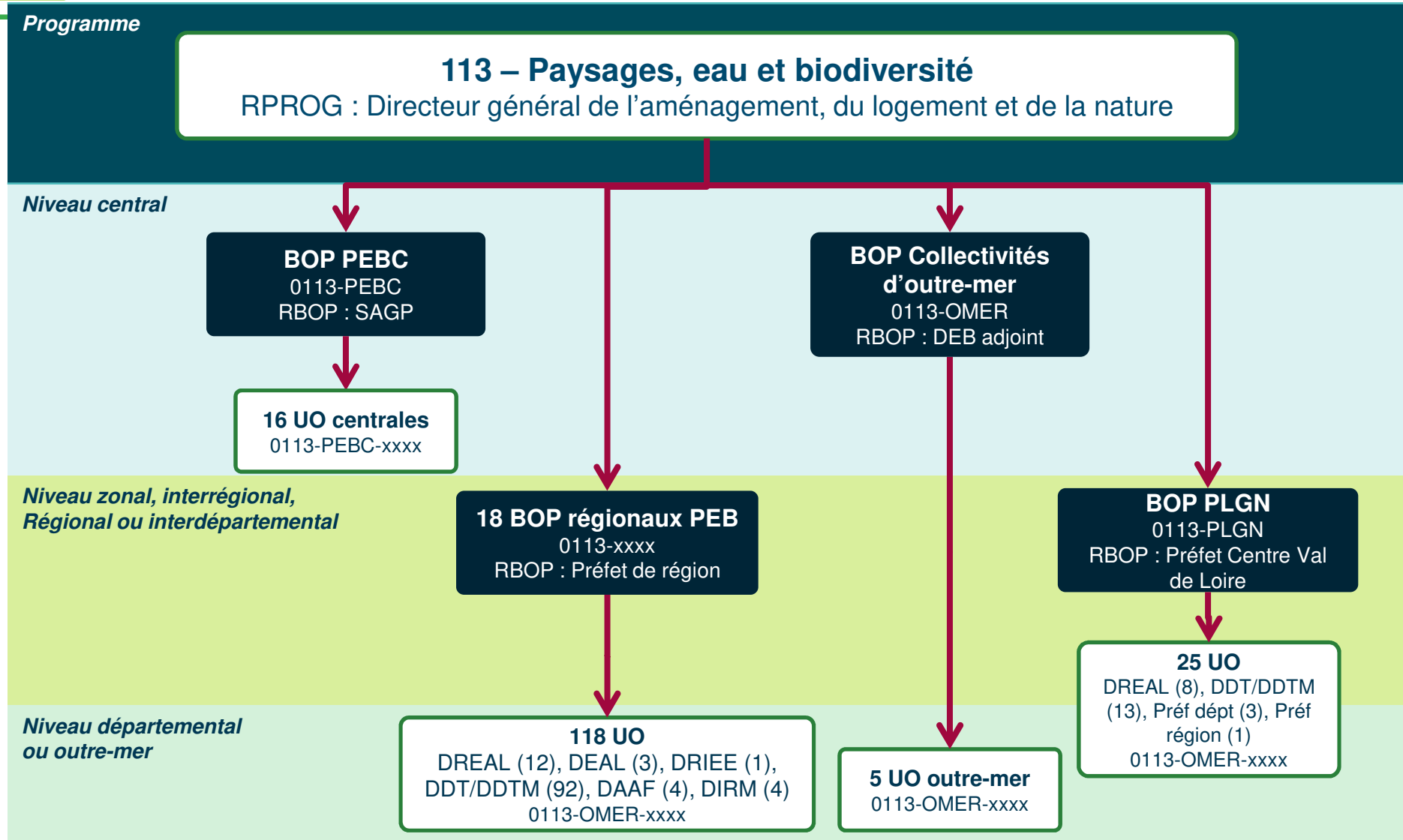
- P793 – Électrification rurale
- P794 – Opérations de maîtrise de la demande d'électricité, de production d'électricité par des énergies renouvelables ou de production de proximité dans les zones non interconnectées, déclarations d'utilité publique et intempéries

Mission – CAS (Compte d'affectation spéciale) - Services nationaux de transport conventionnés de voyageurs

- P785 – Exploitation des services nationaux de transports conventionnés
- P786 – Matériel roulant des services nationaux de transports conventionnés

Mission – CAS (Compte d'affectation spéciale) Transition énergétique

- P764 – Soutien à la transition énergétique
- P765 – Engagements financiers liés à la transition énergétique



Mission – Écologie, développement et mobilité durables

Programme

159 – Expertise, information géographique et météorologie
RPROG : Directeur adjoint à la Commissaire général au développement durable

Niveau central

BOP CGDD
0159-CGDD
RBOP : CGDD

BOP EIGM
0159-EIGM
RBOP : CGDD/DRI/AST

BOP ESS et DLA
0159-ESS1

5 UO centrales
0159-CGDD-xxxx

UO EIGM
0159-EIGM-C001

Niveau zonal, interrégional, Régional ou interdépartemental

8 UO techniques
0159-CGDD-CTxx

**14 UO
DREAL/DRIEA/DRIEE**
0159-CGDD-Exxx

20 UO DLA
0159-ESS1-DLxx

19 UO ESS
0159-ESS1-ESxx

Niveau départemental ou outre-mer

**7 UO
DTAM/DEAL/HCNC**
0159-CGDD-xxxx

Programme

174 – Énergie, climat et après-mines
RPROG : Directeur général de l'énergie et du climat

Niveau central

BOP Énergie et après-mines
0175-ENAM
RBOP : DGEC/DE

BOP Climat
0174-CLIM
RBOP : DGEC/SCEE

BOP Soutien
0174-SOUT
RBOP : DGEC/SD7

UO DGEC/DENE
0174-ENAM-DENE

UO DGEC/POLI
0174-ENAM-POLI

UO DGEC/SCEE
0174-CLIM-xxxx

UO CPII
0174-SOUT-CP2I

UO soutien
0174-SOUT-SOUT

Niveau zonal, interrégional,
Régional ou interdépartemental

18 UO DR
DREAL, DEAL, DRIEE
0174-CLIM-xxxx

UO mutualisée SD
0174-SOUT-MUTU

Niveau départemental
ou outre-mer

Programme

181 – Prévention des risques
RPROG : Directeur général de la prévention des risques

Niveau central

**BOP Prévention
risque**
0181-CPRI
RBOP : DGPR adjoint

BOP ASN
0181-CASN
RBOP : ASN

7 UO
AC (2), CPII (1), Étranger
(1), CMVRH (1),
Préfecture (1), OM (1)
0181-CPRI-xxxx

UO centrale
0181-CASN-ASN1

Niveau régional

**13 BOP régionaux métropole
5 BOP outre-mer**
0181-xxxx
RBOP : Préfet de région

**1 BOP Plan Loire
Grandeur Nature**
0181-PLGN
RBOP : Préfet Centre

3 BOP de bassin
0181-xxxx
RBOP : Préfet

Niveau départemental
ou outre-mer

207 UO
DREAL (12), DEAL (5), DRIEA (1),
DRIEE (1), DDPP/DDCSPP (96),
DDT/DDTM (92)
0181-xxxx-xxxx

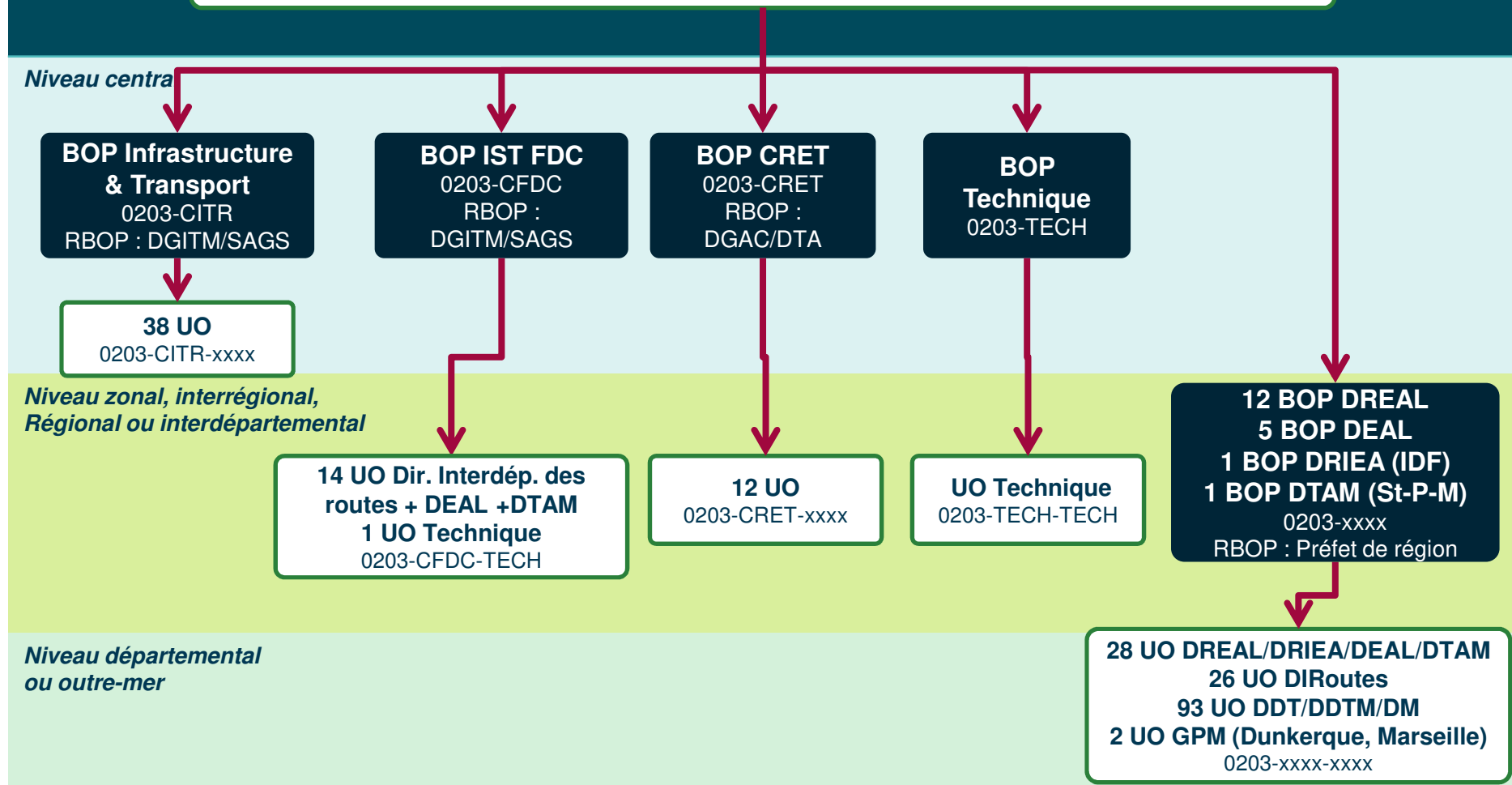
22 UO
DREAL (5), DDT/DDTM
(15), Préfet dépt (1),
Préfet région (1)
0181-PLGN-xxxx

47 UO
DREAL (9), DRIEE (1),
DRIEA (1), DDT/DDTM
(36)
0181-xxxx-xxxx

Programme

203 – Infrastructures et services de transports

RPROG : Directeur général des infrastructures, des transports et de la mer



Programme

205 – Affaires maritimes
RPROG : Directeur des Affaires maritimes

Niveau central

4 BOP SDPS
0205-SDPS
RBOP : DAM adjoint

BOP Outre-mer
0205-OMET
RBOP : DAM/SDAM

3 UO centrales
0205-SDPS-xxxx

**3 UO services
spécialisés**
0205-SDPS-xxxx

UO Étranger
0205-OMET-
ETRA

4 BOP DIRMer
Manche Est – Mer du Nord ;
Méditerranée ; Nord-Atlantique –
Manche Ouest ; Sud Atlantique)
0205-xxxx
RBOP : Préfet de région

4 UO DIRMer
0205-SDPS-Mxxx

UO CVRH Nantes
0205-SDPS-CI44

4 UO DIRM
0205-xxxx-Mxxx

Niveau départemental
ou outre-mer

**26 UO
DDT/DDTM**
0205-xxxx-Txxx

**31 UO
DDT/DDTM/DTAM**
0205-SDPS-Txxx

**3 UO outre-mer
Étranger, HCNC,
HCPF**
0205-SDPS-xxxx

9 UO outre-mer
0205-OMET-xxxx

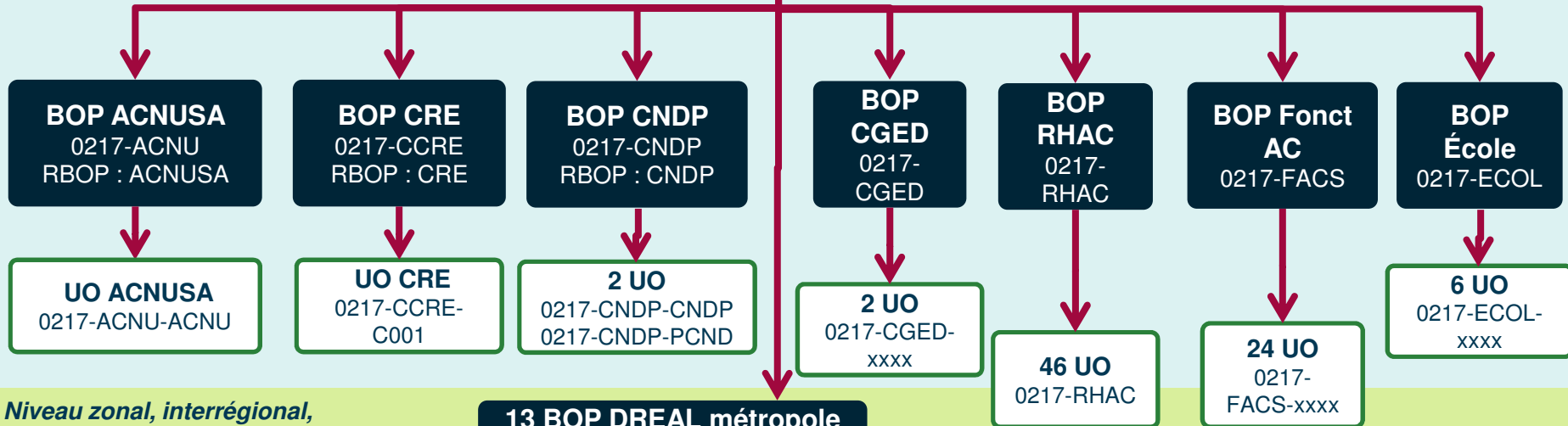
Mission – Écologie, développement et mobilité durables

Programme

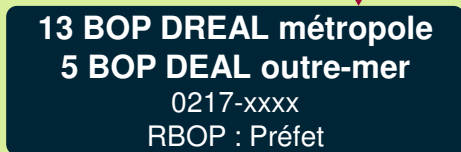
217 – Conduite et pilotage des politiques de l'écologie, du développement et de la mobilité durables

RPROG : Secrétaire générale

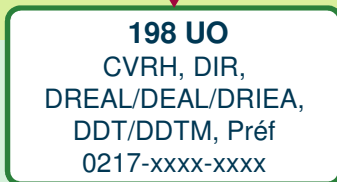
Niveau central



Niveau zonal, interrégional,
Régional ou interdépartemental



Niveau départemental
ou outre-mer



Programme

345 – Service public de l'énergie
RPROG : Directeur général de l'énergie et du climat

Niveau central

**BOP Service Public
de l'Énergie**
0345-SPEN

UO centrale
0345-SPEN-SPEN

*Niveau zonal, interrégional,
Régional ou interdépartemental*

*Niveau départemental
ou outre-mer*

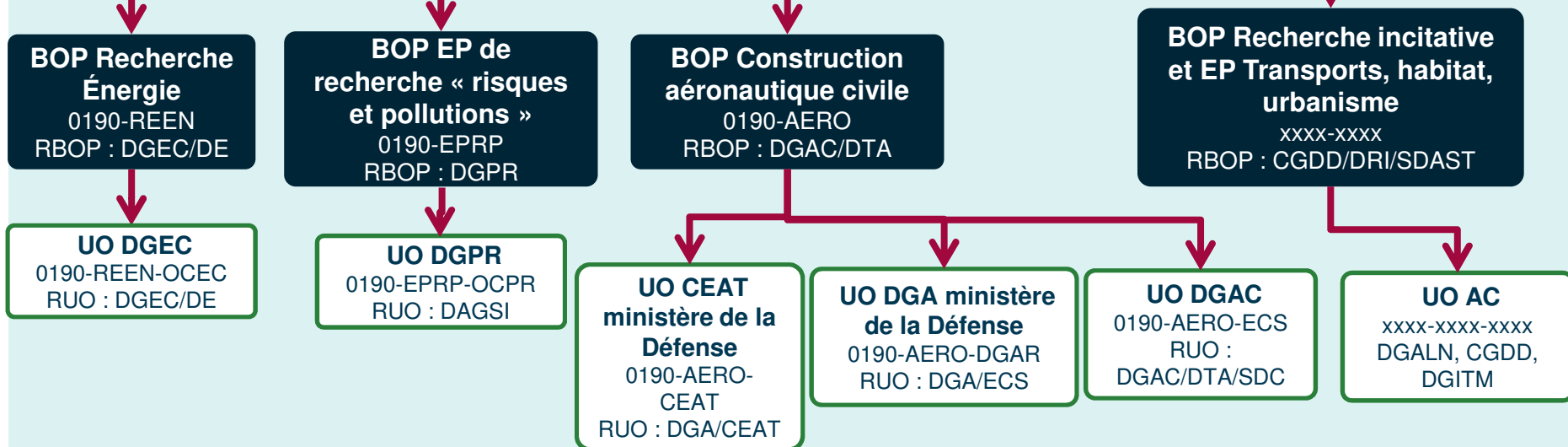
Mission – Recherche et enseignement supérieur

Programme

190 – Recherche dans les domaines de l'énergie, du développement et de la mobilité durables

RPROG : Directeur de la Recherche et de l'Innovation

Niveau central



Niveau zonal, interrégional,
Régional ou interdépartemental

Niveau départemental
ou outre-mer

Mission – Régimes sociaux et de retraite

Programme

198 – Régimes sociaux et de retraite des transports terrestres
RPROG : Directeur général des infrastructures, des transports et de la mer

Niveau central

**BOP Régimes sociaux et de
retraite des transports terrestres**
0198-RSTT
RBOP : DGITM/DST

UO DGITM
0198-RSTT-C001
RUO : DGITM/DST/BCS2

Niveau zonal, interrégional, Régional ou interdépartemental

Niveau départemental ou outre-mer

Mission – Régimes sociaux et de retraite

Programme

197 – Régimes de retraite et de sécurité sociale des marins
RPROG : Directeur des affaires maritimes

Niveau central

**BOP Régimes de retraite et de
sécurité sociale des marins**
0198-ENIM
RBOP : DAM

UO DAM
0197-ENIM-C001
RUO : DAL/AM2

Niveau zonal, interrégional,
Régional ou interdépartemental

Niveau départemental
ou outre-mer

Mission – CAS Aides à l'acquisition de véhicules propres

Programme

**791 – Contribution au financement de l'attribution d'aides à
l'acquisition de véhicules propres**
RPROG : Directeur général de l'énergie et du climat

Niveau central

**BOP Acquisition
véhicule propre**
0791-ACQU
RBOP : DGEC/SCEE

UO centrale
0791-ACQU-VEHI
RUO : DGEC/SCEE/SD6

Niveau zonal, interrégional, Régional ou interdépartemental

Niveau départemental ou outre-mer

Mission – CAS Aides à l'acquisition de véhicules propres

Programme

792 – Contribution au financement de l'attribution d'aides au retrait de véhicules polluants

RPROG : Directeur général de l'énergie et du climat

Niveau central

**BOP Retrait véhicule
polluant**

0792-RETR

RBOP : DGEC/SCEE

UO centrale

0792-RETR-VHEI

RUO :

DGEC/SCEE/SD6

Niveau zonal, interrégional, Régional ou interdépartemental

Niveau départemental ou outre-mer

Mission – CAS Financement des aides aux collectivités pour l'électrification rurale

Programme

793 – Électrification rurale
RPROG : Directeur général de l'énergie et du climat

Niveau central

BOP Électrification rurale
0793-ELEC
RBOP : DGEC/DE

UO Aides collectivités
0793-ELEC-RURA
RUO : DGEC/DE/SD3

UO Fonctionnement
0793-ELEC-FONC
RUO : DGEC/DE/SD7

UO CP2I
0793-ELEC-CP2I

Niveau zonal, interrégional,
Régional ou interdépartemental

Niveau départemental
ou outre-mer

Mission – CAS Financement des aides aux collectivités pour l'électrification rurale

Programme

794 – Opérations de maîtrise de la demande d'électricité, de production d'électricité par des énergies renouvelables ou de production de proximité dans les zones non interconnectées, déclarations d'utilité publique et intempéries
RPROG : Directeur général de l'énergie et du climat

Niveau central

BOP Maîtrise et production
0794-ENER
RBOP : DGEC/DE

UO Maîtrise et production
0794-ENER-PROD
RUO : DGEC/DE/SD3

Niveau zonal, interrégional, Régional ou interdépartemental

Niveau départemental ou outre-mer

Mission – CAS Services nationaux de transport conventionnés de voyageurs

Programme

785 – Exploitation des services nationaux de transports conventionnés

RPROG : Directeur général des infrastructures, des transports et de la mer

Niveau central

BOP Exploitation

0785-EXPL
RBOP : DGITM

UO centrale

0785-EXPL-BCS2
RUO : DGITM/SAGS/BCS2

Niveau zonal, interrégional,
Régional ou interdépartemental

Niveau départemental
ou outre-mer

Mission – CAS Services nationaux de transport conventionnés de voyageurs

Programme

786 – Matériel roulant des services nationaux de transports conventionnés

RPROG : Directeur général des infrastructures, des transports et de la mer

Niveau central

BOP Matériel roulant

0786-MATE
RBOP : DGITM

UO centrale

0786-MATE-BCS2
RUO : SGITM/SAGS/BCS2

Niveau zonal, interrégional, Régional ou interdépartemental

Niveau départemental ou outre-mer

Mission – CAS Transition énergétique

Programme

764 – Soutien à la transition énergétique
RPROG : Directeur général de l'énergie et du climat

Niveau central

**BOP Soutien à la
transition énergétique**
0764-STEN
RBOP : DGEC/DE

UO centrale
0764-STEN-STEN
RUO : DGEC/DE/SD1

Niveau zonal, interrégional,
Régional ou interdépartemental

Niveau départemental
ou outre-mer

Mission – CAS Transition énergétique

Programme

765 – Engagements financiers liés à la transition énergétique
RPROG : Directeur général de l'énergie et du climat

Niveau central

BOP Central
0765-EFTE
RBOP : DGEC/DE

UO Engagements financiers
0765-EFTE-EFTE
RUO : DGEC/DE/SD1

Niveau zonal, interrégional,
Régional ou interdépartemental

Niveau départemental
ou outre-mer