

# MINISTÈRE DE L'AGRICULTURE ET DE L'ALIMENTATION

Cartographie 2018 des  
Programmes – BOP – UO



## SOMMAIRE

### **Mission – Agriculture, alimentation, forêt et affaires rurales**

- P149 – Compétitivité et durabilité de l’agriculture, de l’agroalimentaire, de la forêt, de la pêche et de l’aquaculture
- P206 – Sécurité et qualité sanitaires de l’alimentation
- P215 – Conduite et pilotage des politiques de l’agriculture

### **Mission – Enseignement scolaire**

- P143 – Enseignement technique agricole

### **Mission – Recherche et enseignement supérieur**

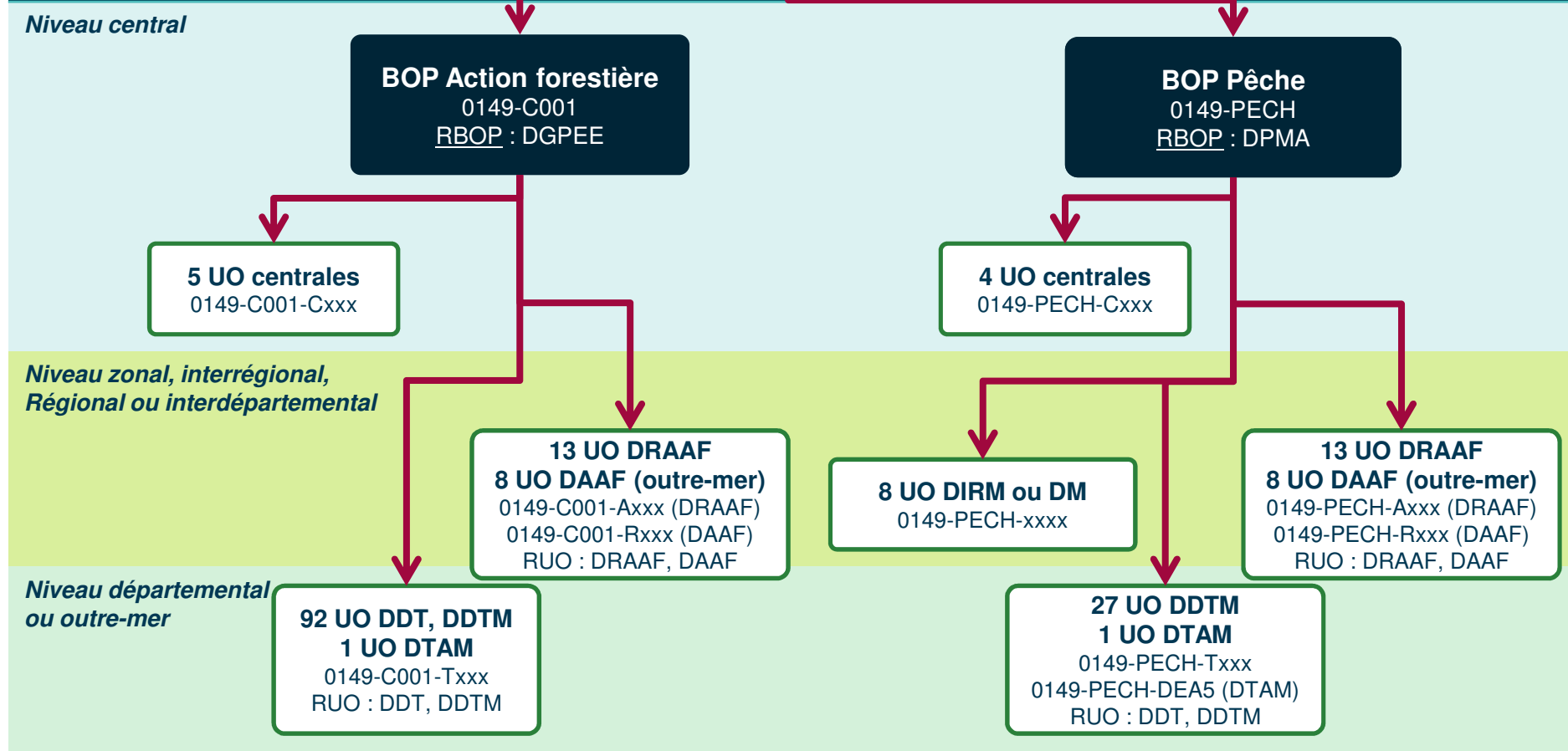
- P142 – Enseignement supérieur et recherche agricoles

### **Mission – CAS (Compte d’affectation spéciale) Développement agricole et rural**

- P775 – Développement et transfert en agriculture
- P776 – Recherche appliquée et innovation en agriculture

**Programme**

**149 – Compétitivité et durabilité de l'agriculture, de l'agroalimentaire, de la forêt, de la pêche et de l'aquaculture**  
 RPROG : Directrice générale de la performance économique et environnementale des entreprises



Programme

## 206 – Sécurité et qualité sanitaires de l'alimentation

RPROG : Directeur général de l'alimentation

Niveau central

### BOP Actions sanitaires centrales

0206-C001  
RBOP : DGAL

### BOP Personnel sécurité et qualité sanitaires de l'alimentation

0206-C002  
RBOP : DGAL

#### UO

0122-C003-Cxxx

#### UO Pers SD

0206-C002-1400

#### UO Divers

0206-C002-9100

Niveau zonal, interrégional,  
Régional ou interdépartemental

50 UO DDPP  
92 UO DDT/DDTM  
46 UO DCSP  
13 UO DRAAF  
0206-DRxx-DRxx

### 13 BOP Actions sanitaires déconcentrées (métropole)

0206-DRxx  
RBOP : Préfet

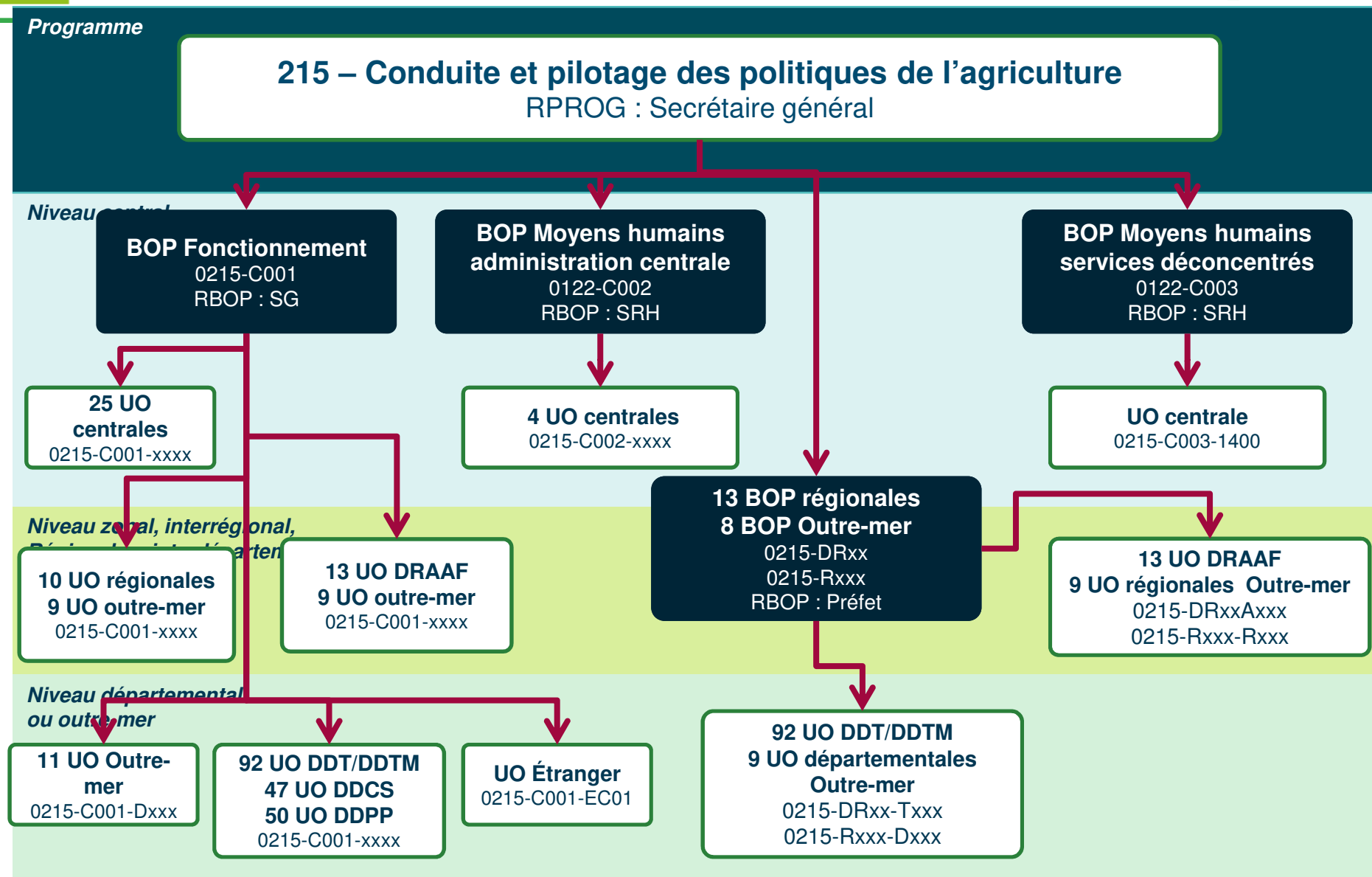
Niveau départemental  
ou outre-mer

#### 8 UO DAAF UO DTAM

0206-Rxxx-Rxxx

### 9 BOP Actions sanitaires déconcentrées (outre-mer)

0206-Rxxx  
RBOP : Préfet



# Mission – Enseignement scolaire

## Programme

**143 – Enseignement technique agricole**  
RPROG : Directeur général de l'enseignement et de la recherche

## Niveau central

**BOP Central HT2**  
0143-C001

**BOP Central T2**  
0143-C002

**2 UO**

0143-C001-4000 (HT2)  
0143-C001-9100 (Divers):

**2 UO**

0143-C002-1400 (Pers SD)  
0143-C002-9100 (Divers)

## Niveau zonal, interrégional, Régional ou interdépartemental

**13 BOP  
régionaux  
(DRAAF)**  
0143-DRxx

**13 UO DRAAF**  
0143-DRxx-Axxx

## Niveau départemental ou outre-mer

**8 BOP Outre-mer**  
0143-Rxxx

**8 UO régionales  
3 UO départementales**  
0143-Rxxx-Rxxx  
0143-Rxxx-Dxxx

# Mission – Recherche et enseignement supérieur

Programme

**142 – Enseignement supérieur et recherche agricoles**  
RPROG : Directeur général de l'enseignement et de la recherche

Niveau central

**BOP DGER**  
0142-C001

**BOP SG « Personnel  
enseignement sup »**  
0142-C002

**2 UO centrales**  
0142-C001-2000 (DGPE)  
0142-C001-4000 (DGER)

**UO SRH**  
0142-C002-1400

*Niveau zonal, interrégional,  
Régional ou interdépartemental*

*Niveau départemental  
ou outre-mer*

# Mission – CAS Développement agricole et rural

Programme

**775 – Développement et transfert en agriculture**  
RPROG : Directrice générale de la performance économique et environnementale  
des entreprises

Niveau central

**BOP central**  
0775-C001  
RBOP : DGPEEE

**UO DGPE**  
0775-C001-2000

Niveau zonal, interrégional,  
Régional ou interdépartemental

Niveau départemental  
ou outre-mer



# Mission – CAS Développement agricole et rural

## Programme

**776 – Recherche appliquée et innovation en agriculture**  
RPROG : Directeur général de l'enseignement et de la recherche

## Niveau central

**BOP central**  
0776-C001  
RBOP : DGER

**2 UO centrales**  
0776-C001-3000 (DGAL)  
0776-C001-4000 (DGER)

## Niveau zonal, interrégional, Régional ou interdépartemental

## Niveau départemental ou outre-mer