

La situation du budget de l'État

Au 31 mai 2010

Solde Le solde d'exécution budgétaire au 31 mai 2010 s'établit à -67,9 Md€ contre -82,1 Md€ à la même date en 2009 (et -88,7 Md€ y compris les prêts au secteur automobile).

Dépenses Au 31 mai 2010, les dépenses (budget général et prélèvements sur recettes) atteignent 157,4 Md€, contre 152,1 Md€ à fin mai 2009.

La progression de la dépense est globalement conforme à la prévision de la loi de finances, une fois retraitée de certaines évolutions spécifiques à l'année 2010.

Il convient en effet de mentionner des évolutions de sens contraire :

- deux éléments conduisent à diminuer la dépense par rapport à mai 2009. D'une part, des retards d'enregistrement et de restitution de certaines dépenses effectuées depuis le début de l'année, liés au basculement dans le nouveau système d'information financière, réduisent optiquement le niveau global des dépenses de l'Etat. Ces retards, qui devraient se résorber au cours de prochains mois, concernent essentiellement le ministère de la défense et les dépenses réalisées au titre des aides personnalisées au logement, avec un impact de l'ordre -6 à -7 Md€ sur le niveau des dépenses enregistrées à fin mai. D'autre part, les crédits consommés en mai 2010 au titre de la relance sont inférieurs de 2,4 Md€ à ceux consommés en mai 2009 ;

- en sens inverse, les dépenses de l'État comprennent désormais la compensation-relais mise en place au titre de la réforme de la taxe professionnelle au profit des collectivités territoriales, qui atteint 13,2 Md€ à fin mai 2010. Par ailleurs, le montant du prélèvement sur recettes au profit de l'Union Européenne (UE) croît entre mai 2009 et mai 2010 (+0,2 M€ à périmètre courant). Cette évolution s'explique par une augmentation en 2010 du budget de l'UE et, corrélativement, de la contribution française au besoin de financement de l'Union.

Recettes Au 31 mai 2010, les recettes du budget général s'établissent à 102,4 Md€ contre 90,5 Md€ à la même date en 2009.

Les encaissements constatés sont globalement en ligne avec les prévisions de la dernière loi de finances rectificative.

A la fin du mois de mai, le produit des recettes fiscales nettes s'élève à 96,5 Md€, en hausse de 12,1 Md€ par rapport à la même date l'année dernière. Cette hausse est imputable, d'une part, au contrecoup positif en 2010 des mesures de relance prises en 2009 non reconduites cette année et, d'autre part, à la reprise de l'activité économique.

Le produit des recettes non fiscales enregistre en mai le versement par GDF-SUEZ d'un dividende de 0,5 Md€.

Comptes spéciaux Le solde des comptes spéciaux (hors compte d'avances aux collectivités locales) enregistre en mai un décaissement de 3,3 Md€ au titre du prêt accordé à la Grèce.

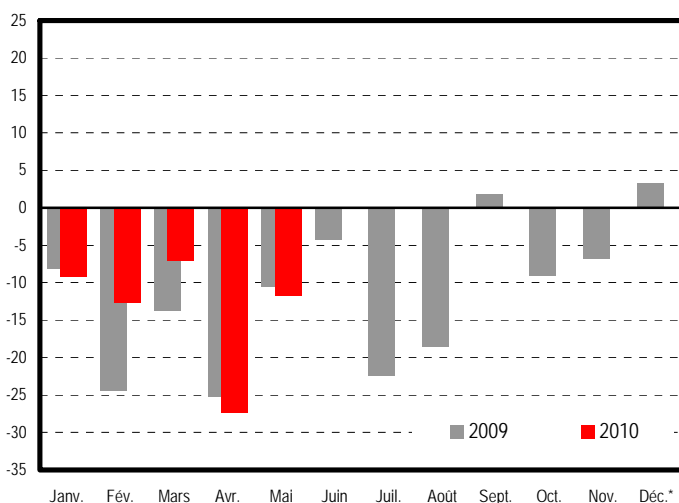
Remarque: les données 2008 sont retraitées dans la nouvelle nomenclature mise en place en 2009, qui reclasse en recettes fiscales un certain nombre de recettes classées jusqu'alors en recettes non fiscales.

Solde (hors FMI)

en millions d'euros	2008	2009	Niveau à la fin mai			mai 10 / mai 09
			2008	2009	2010	
Solde du budget général	-56.989	-129.906	-31.041	-61.557	-55.055	
Dépenses (budget général et prélèvements sur recettes)	348.111	367.125	147.393	152.066	157.426	3,5%
Recettes (nettes des remboursements et dégrèvements)	291.122	237.219	116.352	90.509	102.371	13,1%
Solde des comptes spéciaux	718	-8.123	-18.985	-20.562	-12.845	
dont avances aux collectivités territoriales	-458	-1454	-19575	-21323	-9.319	
Solde général d'exécution	-56.271	-138.029	-50.026	-82.119	-67.900	

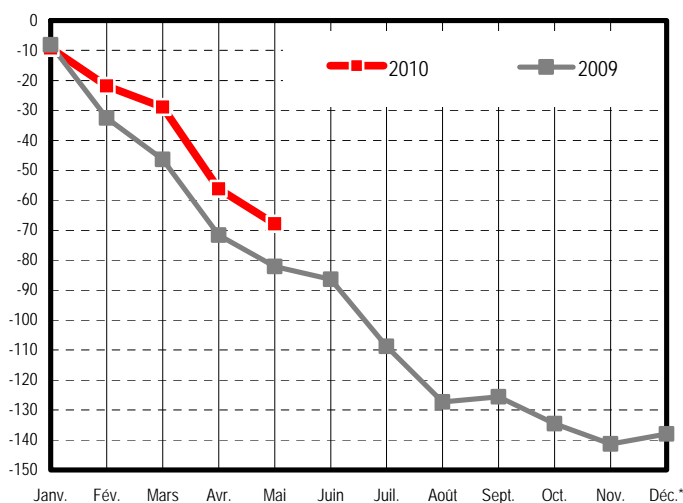
Solde d'exécution (en milliards d'euros)

valeurs mensuelles



(*) y compris la période complémentaire

cumul depuis le début de l'année



(*) y compris la période complémentaire

Recettes (nettes des remboursements & dégrèvements)

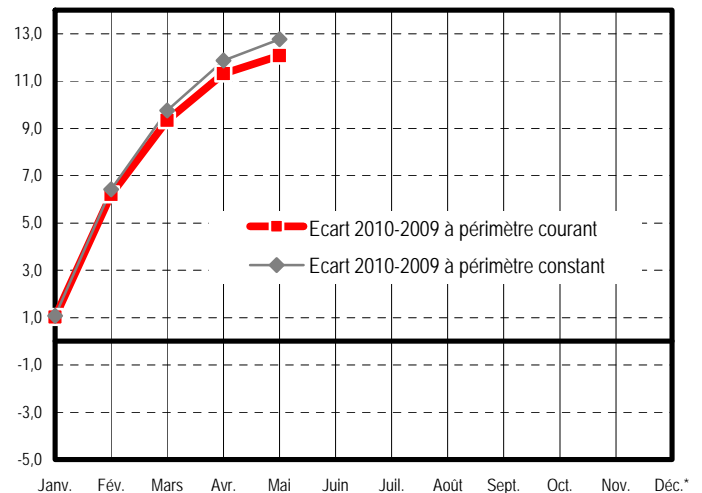
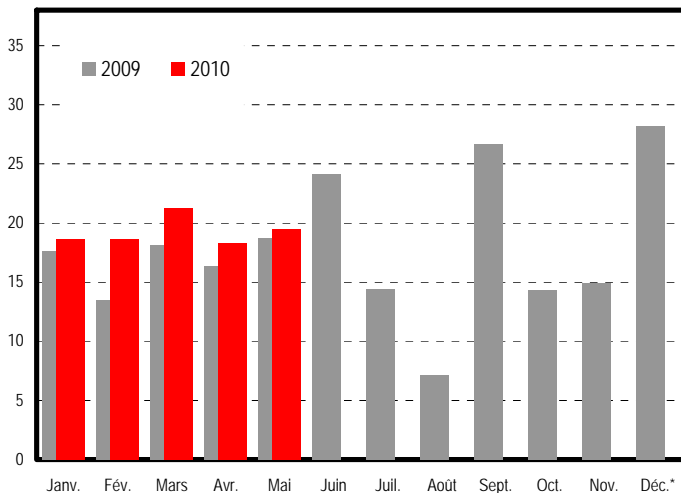
en millions d'euros	Exécution	LFR3 2010	Niveau à la fin mai		Variations à la fin mai	
	2009	2010	2009	2010	2010/ 2009 Périètre courant	2010/ 2009 Périètre constant
Recettes fiscales ⁽¹⁾	214.250	255.280	84.381	96.456	14,3%	15,2%
Impôt sur le revenu – net ⁽²⁾	46.658	48.936	27.862	27.513	-1,3%	-1,3%
Impôt sur les sociétés – net ^{(1) (3)}	20.906	34.940	-1.764	4.831	ns	ns
Taxe intérieure sur les produits pétroliers (TIPP)	14.902	14.498	5.742	5.475	-4,6%	-1,7%
Taxe sur la valeur ajoutée (TVA) – nette ⁽¹⁾	118.446	127.404	46.456	52.764	13,6%	13,3%
Autres recettes fiscales – nettes ⁽¹⁾	13.338	29.502	6.085	5.873	-3,5%	7,8%
Recettes non fiscales	19.451	16.052	5.371	4.946	-7,9%	-14,5%
Recettes du budget général hors fonds de concours	233.701	271.332	89.752	101.402	13,0%	13,3%
Fonds de concours	3.518	3.122	757	969	28,0%	28,0%
Recettes du budget général (yc fonds de concours)	237.219	274.454	90.509	102.371	13,1%	12,9%

(1) Recettes nettes des remboursements et des dégrèvements; (2) Recettes d'impôt sur le revenu nettes des remboursements et des dégrèvements dont ceux relatifs à la prime pour l'emploi; (3) Hors IS par voie de rôle et CSB

Recettes fiscales nettes (en milliards d'euros)

valeurs mensuelles

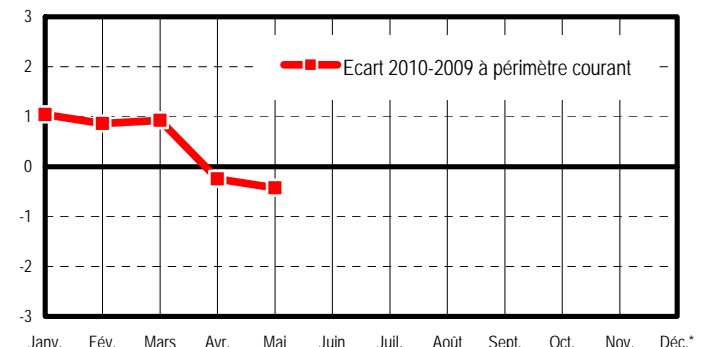
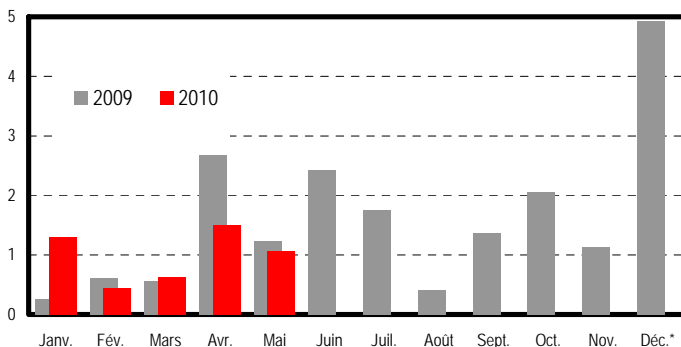
écart 2010-2009 (cumul depuis le début de l'année)



Recettes non fiscales (en milliards d'euros)

valeurs mensuelles

écart 2010-2009 (cumul depuis le début de l'année)



(*) y compris la période complémentaire

(*) y compris la période complémentaire

Avertissement : les pourcentages d'évolution ne sont pas significatifs lorsque le nombre figurant au dénominateur est petit et, de ce fait, ne sont pas affichés (mention « ns »).

Dépenses (hors remboursements & dégrèvements)

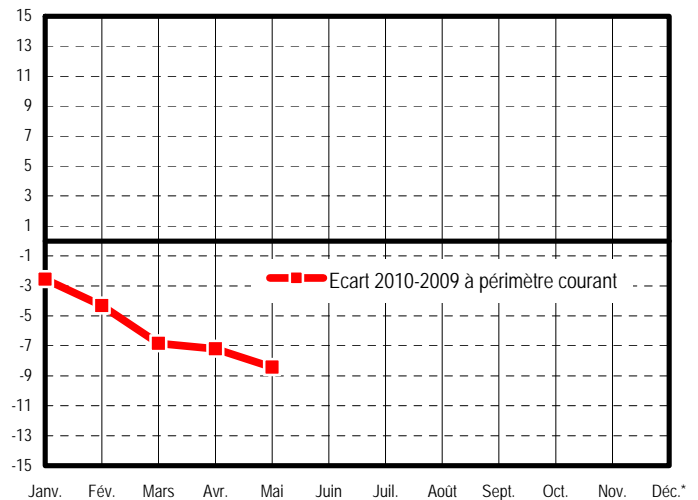
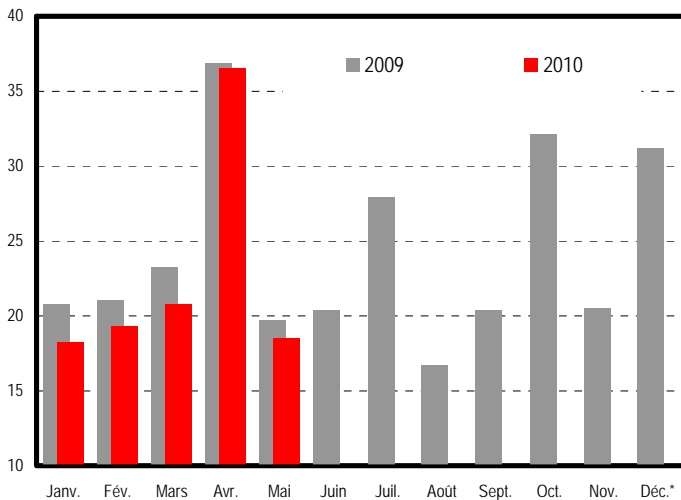
en millions d'euros	Exécution		Niveau à la fin mai		Variations à la fin mai (2010/2009)	
	2009	2009	2010	Périmètre courant	Périmètre constant	
Dotation des pouvoirs publics	1017	1.016	1.011	-0,5%	-0,5%	
Dépenses de personnel	119.211	50.000	49.542	-0,9%	2,4%	
Dépenses de fonctionnement (*)	43.112	16.534	16.219	-1,9%	-13,0%	
Charges de la dette de l'État	37.625	16.432	16.619	1,1%	1,1%	
Dépenses d'investissement	15.109	6.154	2.786	-54,7%	-54,7%	
Dépenses d'intervention (*)	74.288	31.441	27.116	-13,8%	-14,4%	
Dépenses d'opérations financières (*)	563	144	7	-95,1%	-95,1%	
Dépenses du programme d'investissement d'avenir	-	-	0	-	-	
Dépenses du budget général	290.925	121.721	113.300	-6,9%	-7,5%	
Prélèvement sur recettes au profit des collectivités territoriales (**)	56.204	21.770	22.117	1,6%	0,8%	
Compensation relais au titre de la suppression de la taxe professionnelle	-	-	13.249	-	-	
Prélèvement sur recettes au profit de l'Union européenne	19.996	8.575	8.760	2,2%	6,3%	
Prélèvements sur recettes	76.200	30.345	44.126	45,4%	2,3%	
Dépenses (budget général et prélèvements sur recettes)	367.125	152.066	157.426	3,5%	3,1%	

(*) hors programme d'investissement d'avenir. (**) hors compensation relais au titre de la suppression de la taxe professionnelle

Dépenses du budget général (en milliards d'euros)

valeurs mensuelles

écart 2010-2009 (cumul depuis le début de l'année)



Lois de finances – exécution (hors FMI)

en millions d'euros	2008 ⁽⁵⁾			2009			2010		
	LFI	LFR ₂	EXE	LFI	LFR ₃	EXE	LFI	LFR ₁	LFR ₃
Dépenses	344 331	348 621	348 111	351 528	367 803	367 125	392 368	426 299	426 299
Prélèvements sur recettes	69 609	69 828	69 876	71 149	76 166	76 200	104 033	104 033	104 033
Dépenses du budget général ⁽¹⁾	274 722	278 793	278 235	280 379	291 637	290 925	288 335	322 266	322 266
- dont dépenses financées hors fonds de concours	271 284	275 355	275 032	277 063	288 321	287 407	285 213	319 144	319 144
Recettes	303 111	296 190	291 122	285 377	234 616	237 219	270 219	273 554	274 454
Recettes fiscales nettes ^{(3) (5)}	276 894	269 835	265 128	259 383	211 779	214 250	252 062	254 380	255 280
Recettes non fiscales ⁽⁵⁾	22 779	22 916	22 791	22 677	19 521	19 451	15 035	16 052	16 052
Fonds de concours	3 438	3 438	3 202	3 316	3 316	3 518	3 122	3 122	3 122
Solde des comptes spéciaux ⁽⁴⁾	-467	+917	+718	-835	-7 690	-8 123	4 779	3 779	-121
Dont avances aux collectivités territoriales	+387	+387	-458	427	-500	-1 454	4 850	4 850	4 850
Solde général d'exécution (hors budgets annexes)⁽⁴⁾	-41 687	-51 513	-56 271	-66 986	-140 877	-138 029	-117 369	-148 965	-151 965
Pour mémoire : remboursements et dégrèvements	83 217	91 073	92 174	101 965	114 152	111 515	94 208	93 014	93 014

(1) hors remboursements et dégrèvements (2) le montant des dépenses financées par les fonds de concours est égal, par convention, à celui des recettes encaissées à ce titre.

(3) nettes des remboursements et dégrèvements (4) hors FMI (5) rappel: les données 2008 sont retraitées en nouvelle nomenclature 2009, qui reclasse en recettes fiscales un certain nombre de recettes classées jusqu'alors en recettes non fiscales.