

La situation du budget de l'État

Au 30 juin 2010

Solde Le solde d'exécution budgétaire au 30 juin 2010 s'établit à -61,7 Md€ contre -82,4 Md€ à la même date en 2009.

Dépenses Au 30 juin 2010, les dépenses (budget général et prélèvements sur recettes) atteignent 189 Md€, contre 176,6 Md€ à fin juin 2009.

La progression de la dépense est globalement conforme à la prévision de la loi de finances, une fois retraitée de certaines évolutions spécifiques à l'année 2010 :

- des retards d'enregistrement et de restitution de certaines dépenses, liés au basculement progressif dans le nouveau système d'information Chorus, minorent optiquement la dépense globale de juin 2010 (de l'ordre de 4 Md€, concentrés quasi exclusivement sur les dépenses du ministère de la défense) ;
- les crédits consommés en juin 2010 au titre de la relance sont inférieurs de 4,7 Md€ à ceux consommés en juin 2009 ;
- en sens contraire, les dépenses de l'État comprennent désormais la compensation-relais mise en place au titre de la réforme de la taxe professionnelle au profit des collectivités territoriales, qui atteint 15,9 Md€ à fin juin 2010.

Recettes Au 30 juin 2010, les recettes du budget général s'établissent à 141,7 Md€ contre 117,3 Md€ à la même date en 2009.

Les encaissements constatés, notamment au titre des deux premiers acomptes d'IS, confirment que les recettes sont globalement en ligne avec les prévisions de la dernière loi de finances rectificative.

A la fin du mois de juin, le produit des recettes fiscales nettes s'élève à 130,7 Md€, en hausse de 22,1 Md€ par rapport à la même date l'année dernière. Cette hausse est imputable, d'une part, au contrecoup positif en 2010 des mesures de relance prises en 2009 non reconduites cette année et, d'autre part, à la reprise de l'activité économique.

Le produit des recettes non fiscales enregistre en juin des recettes de participations de l'État pour un montant total de 3,7 Md€, correspondant notamment aux versements des dividendes de la Banque de France, de la Caisse des dépôts et consignations, d'EDF et de France Télécom, ainsi que le versement par la Caisse des dépôts et consignations du solde de la CRIS (0,4 Md€, au titre de l'exercice 2009). Il enregistre également des produits financiers relatifs au prêt accordé courant mai à la Grèce, pour un montant de 26 M€.

Comptes spéciaux Le solde des comptes spéciaux (hors compte d'avances aux collectivités locales) n'enregistre pas en juin d'évènement significatif.

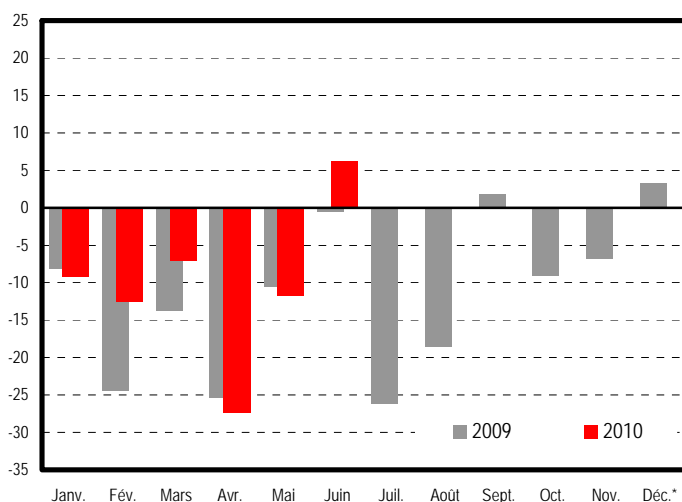
Remarque: les données 2008 sont retraitées dans la nouvelle nomenclature mise en place en 2009, qui reclasse en recettes fiscales un certain nombre de recettes classées jusqu'alors en recettes non fiscales.

Solde (hors FMI)

en millions d'euros	2008	2009	Niveau à la fin juin			juin 10 / juin 09
			2008	2009	2010	
Solde du budget général	-56.989	-129.906	-17.330	-59.256	-47.346	
Dépenses (budget général et prélèvements sur recettes)	348.111	367.125	173.462	176.578	189.001	7,0%
Recettes (nettes des remboursements et dégrèvements)	291.122	237.219	156.132	117.322	141.655	20,7%
Solde des comptes spéciaux	718	-8.123	-15.449	-23.145	-14.326	
dont avances aux collectivités territoriales	-458	-1.454	-15.275	-17.476	-10.443	
Solde général d'exécution	-56.271	-138.029	-32.779	-82.401	-61.672	

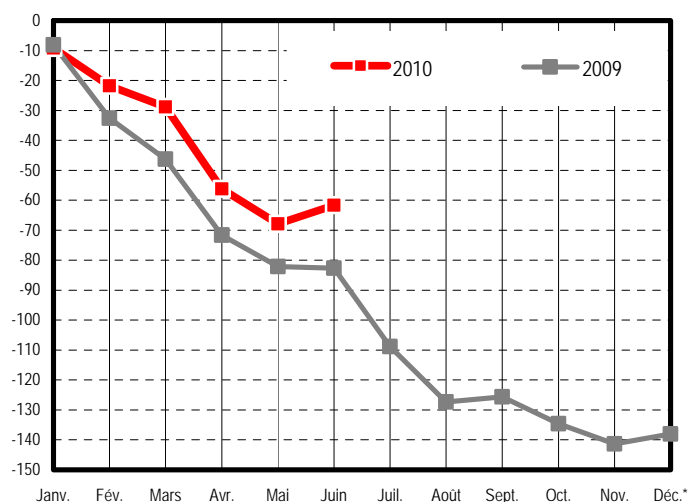
Solde d'exécution (en milliards d'euros)

valeurs mensuelles



(*) y compris la période complémentaire

cumul depuis le début de l'année



(*) y compris la période complémentaire

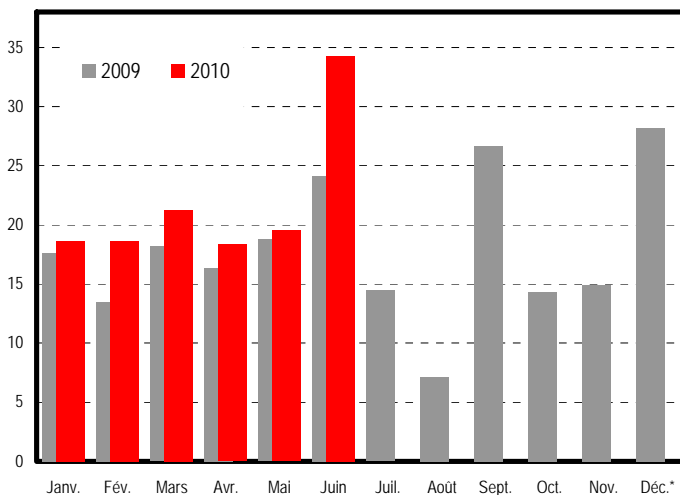
Recettes (nettes des remboursements & dégrèvements)

en millions d'euros	Exécution	PLFR2 2010	Niveau à la fin juin		Variations à la fin juin	
	2009	2010	2009	2010	2010/ 2009 Périmètre courant	2010/ 2009 Périmètre constant
Recettes fiscales ⁽¹⁾	214.250	255.280	108.503	130.747	20,5%	20,7%
Impôt sur le revenu – net ⁽²⁾	46.658	48.936	30.992	30.708	-0,9%	-0,9%
Impôt sur les sociétés – net ^{(1) (3)}	20.906	34.940	5.563	13.968	151,1%	151,1%
Taxe intérieure sur les produits pétroliers (TIIPP)	14.902	14.498	7.030	6.805	-3,2%	-0,3%
Taxe sur la valeur ajoutée (TVA) – nette ⁽¹⁾	118.446	127.404	54.463	61.626	13,2%	12,9%
Autres recettes fiscales – nettes ⁽¹⁾	13.338	29.502	10.455	17.640	68,7%	71,2%
Recettes non fiscales	19.451	16.052	7.800	9.715	24,6%	27,2%
Recettes du budget général hors fonds de concours	233.701	271.332	116.303	140.462	20,8%	21,2%
Fonds de concours	3.518	3.122	1.019	1.193	17,1%	17,1%
Recettes du budget général (yc fonds de concours)	237.219	274.454	117.322	141.655	20,7%	21,3%

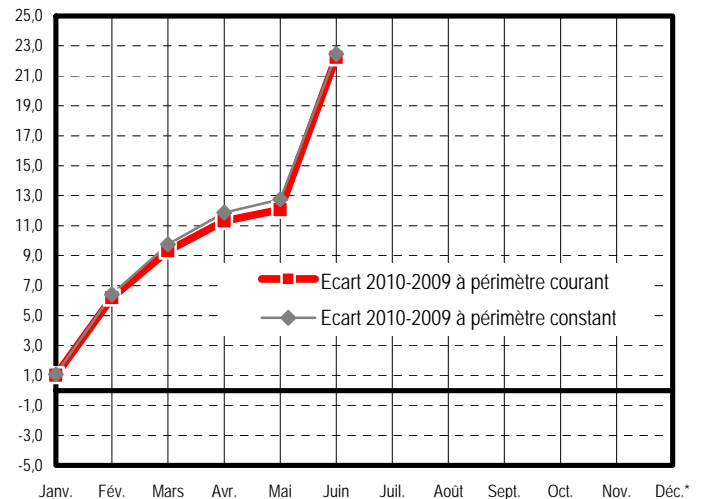
(1) Recettes nettes des remboursements et des dégrèvements; (2) Recettes d'impôt sur le revenu nettes des remboursements et des dégrèvements dont ceux relatifs à la prime pour l'emploi; (3) Hors IS par voie de rôle et CSB

Recettes fiscales nettes (en milliards d'euros)

valeurs mensuelles

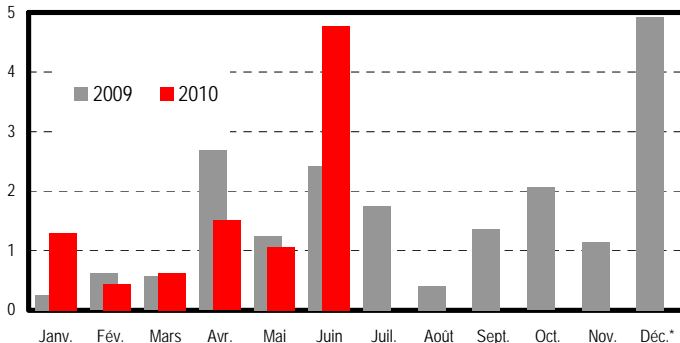


écart 2010-2009 (cumul depuis le début de l'année)

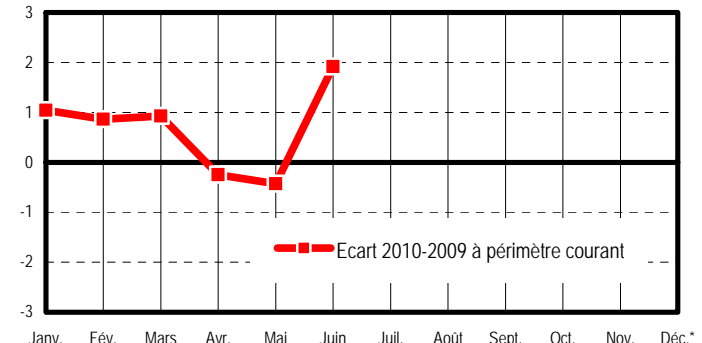


Recettes non fiscales (en milliards d'euros)

valeurs mensuelles



écart 2010-2009 (cumul depuis le début de l'année)



(*) y compris la période complémentaire

(*) y compris la période complémentaire

Avertissement : les pourcentages d'évolution ne sont pas significatifs lorsque le nombre figurant au dénominateur est petit et, de ce fait, ne sont pas affichés (mention « ns »).

Dépenses (hors remboursements & dégrèvements)

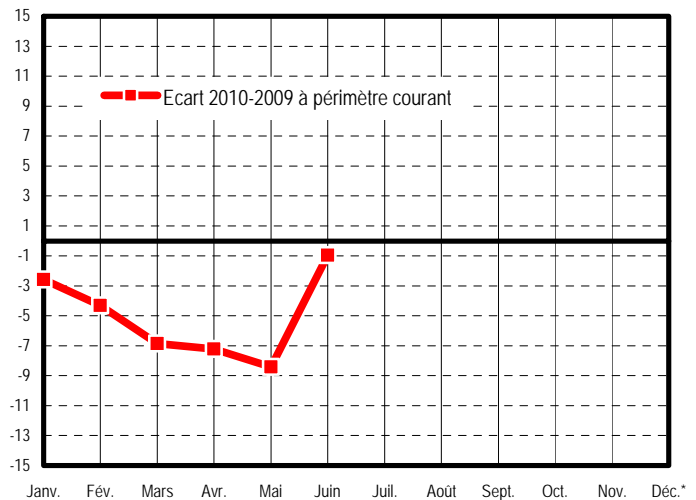
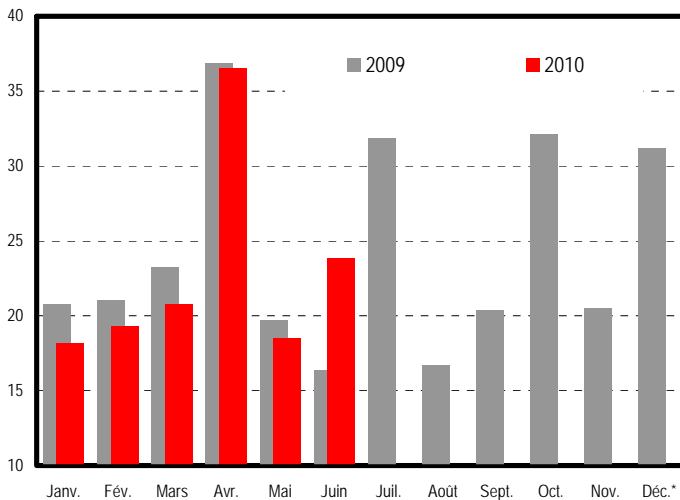
en millions d'euros	Exécution	Niveau à la fin juin		Variations à la fin juin (2010/2009)	
	2009	2009	2010	Périmètre courant	Périmètre constant
	Dotation des pouvoirs publics	1017	1.019	1.014	-0,5%
Dépenses de personnel	119.211	56.487	60.137	6,5%	10,3%
Dépenses de fonctionnement (*)	43.112	19.491	18.797	-3,6%	-13,2%
Charges de la dette de l'État	37.625	16.453	16.620	1,0%	1,0%
Dépenses d'investissement	15.109	7.149	3.790	-47,0%	-47,0%
Dépenses d'intervention (*)	74.288	37.291	36.690	-1,6%	-2,5%
Dépenses d'opérations financières (*)	563	215	99	-54,0%	-54,0%
Dépenses du programme d'investissement d'avenir	-	-	0	-	-
Dépenses du budget général	290.925	138.105	137.147	-0,7%	-1,1%
Prélèvement sur recettes au profit des collectivités territoriales (**)	56.204	27.983	26.550	-5,1%	-5,8%
Compensation relais au titre de la suppression de la taxe professionnelle	-	-	15.899	-	-
Prélèvement sur recettes au profit de l'Union européenne	19.996	10.490	9.404	-10,3%	-6,3%
Prélèvements sur recettes	76.200	38.473	51.854	34,8%	-5,9%
Dépenses (budget général et prélèvements sur recettes)	367.125	176.578	189.001	7,0%	-2,1%

(*) hors programme d'investissement d'avenir. (**) hors compensation relais au titre de la suppression de la taxe professionnelle

Dépenses du budget général (en milliards d'euros)

valeurs mensuelles

écart 2010-2009 (cumul depuis le début de l'année)



Lois de finances – exécution (hors FMI)

en millions d'euros	2008 ⁽⁵⁾			2009			2010		
	LFI	LFR ₂	EXE	LFI	LFR ₃	EXE	LFI	LFR ₁	LFR ₃
Dépenses	344 331	348 621	348 111	351 528	367 803	367 125	392 368	426 299	426 299
Prélèvements sur recettes	69 609	69 828	69 876	71 149	76 166	76 200	104 033	104 033	104 033
Dépenses du budget général ⁽¹⁾	274 722	278 793	278 235	280 379	291 637	290 925	288 335	322 266	322 266
- dont dépenses financées hors fonds de concours	271 284	275 355	275 032	277 063	288 321	287 407	285 213	319 144	319 144
Recettes	303 111	296 190	291 122	285 377	234 616	237 219	270 219	273 554	274 454
Recettes fiscales nettes ^{(3) (5)}	276 894	269 835	265 128	259 383	211 779	214 250	252 062	254 380	255 280
Recettes non fiscales ⁽⁵⁾	22 779	22 916	22 791	22 677	19 521	19 451	15 035	16 052	16 052
Fonds de concours	3 438	3 438	3 202	3 316	3 316	3 518	3 122	3 122	3 122
Solde des comptes spéciaux ⁽⁴⁾	-467	+917	+718	-835	-7 690	-8 123	4 779	3 779	-121
Dont avances aux collectivités territoriales	+387	+387	-458	427	-500	-1 454	4 850	4 850	4 850
Solde général d'exécution (hors budgets annexes)⁽⁴⁾	-41 687	-51 513	-56 271	-66 986	-140 877	-138 029	-117 369	-148 965	-151 965
Pour mémoire : remboursements et dégrèvements	83 217	91 073	92 174	101 965	114 152	111 515	94 208	93 014	93 014

(1) hors remboursements et dégrèvements (2) le montant des dépenses financées par les fonds de concours est égal, par convention, à celui des recettes encaissées à ce titre.

(3) nettes des remboursements et dégrèvements (4) hors FMI (5) rappel: les données 2008 sont retraitées en nouvelle nomenclature 2009, qui reclasse en recettes fiscales un certain nombre de recettes classées jusqu'alors en recettes non fiscales.